

### Chave percorrida com suas escolhas a verde

### Imagens de apoio das afirmações escolhidas (são clicáveis)

Afirmção 1

Plantas sem flores; reprodução por esporos.

**Plantas com flores; reprodução por sementes.**



Afirmção 2

Plantas que não formam frutos (os carpelos não estão encerrados em pistilos, formando pseudofrutos após a fecundação); flores unisexuais, dispostas em inflorescências estrobiliformes (as femininas designadas vulgarmente por pinhas).

**Plantas que formam frutos (carpelos encerrados formando pistilos); flores unisexuais ou hermafroditas, não dispostas em estróbilos (as femininas não formam pinhas); as folhas não estão inseridas sobre braquiblastos.**



Afirmção 3

Plantas livres, flutuantes na superfície da água, reduzidas a um caule filiforme e uma fronde apical.

**Plantas terrestres ou aquáticas mas com caules desenvolvidos, com folhas dispostas ao longo dos mesmos (na base, ao longo dos mesmos ou no ápice).**



Afirmção 4

**Flores periantais.**

Flores perigonais ou sem involúcro.



Afirmção 5

Flores dialipétalas ou só concrecidas na base.

**Flores simpétalas total ou parcialmente, mas com um tubo corolino claro.**



Afirmção 6

**Flores hipogínicas.**

Flores epigínicas.



Afirmção 7

**Flores com corolas actinomórficas.**

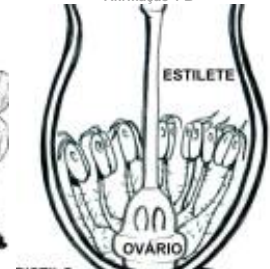
Flores com corolas zigomórficas.



Afirmção 1 B



Afirmção 1 B



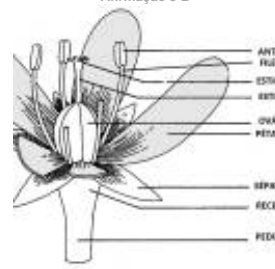
Afirmção 2 B



Afirmção 2 B

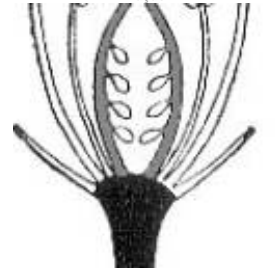


Afirmção 3 B



Afirmção 3 B

Afirmção 4 A



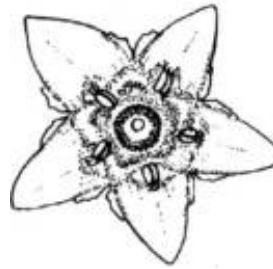
Afirmção 6 A



Afirmção 8

Corola tubular, as pétalas estão concrecidas na sua prática totalidade.

Corola não tubular, se concrecidas em mais da metade do seu comprimento apresentam corolas urceoladas, campanuladas ou assalveadas.



Afirmção 7 A



Afirmção 9

Corola com as pétalas concrecidas unicamente no terço inferior ou na base.

Corola com as pétalas concrecidas em mais de 1/3 do seu comprimento.



Afirmção 10 A



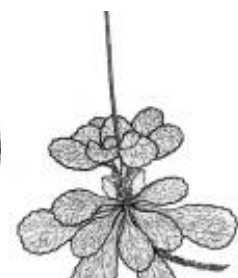
Afirmção 10

Flores pentâmeras.

Flores com 6 ou mais sépalas e pétalas.



Afirmção 11 A



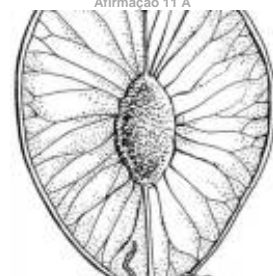
Afirmção 11 A



Afirmção 11

Folhas alternas ou basais.

Folhas opostas.



Afirmção 12 B



Afirmção 12

Cálice com as sépalas livres ou concrecidas na base.

Cálice com as sépalas concrecidas em 1/2 ou mais do seu comprimento.



Afirmção 13 A



Afirmção 13 A



Família

**Primulaceae**

Espécies na família Primulaceae



*Anagallis arvensis*



*Anagallis crassifolia*



*Anagallis foemina*



*Anagallis minima*



*Anagallis monelli*



*Anagallis tenella*



*Androsace villosa*



*Asterolinon linum-stellatum*



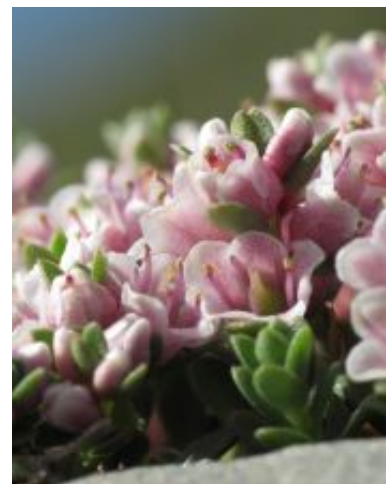
*Centunculus minimus*



*Coris monspeliensis*



*Coris monspeliensis*



*Glaux maritima*



*Lysimachia ephemera*



*Lysimachia nemorum*



*Lysimachia vulgaris*



*Primula acaulis*



*Primula farinosa*



*Samolus valerandi*

## Utilização e informações extra



Este documento contém a Chave Dicotómica gerada pelas suas escolhas. Pode guarda-lo ou imprimi-lo. Pode também voltar a ver esta chave dicotómica no website utilizando para isso o código **B2K4S43**

As informações constantes neste documento foram compiladas pela equipa do **Jardim Botânico UTAD** em colaboração com a **FNAPF - Federação Nacional das Associações de Proprietários Florestais**.

A utilização desta informação está regida pelos termos e condições gerais de utilização do Jardim Botânico UTAD em <https://jb.utad.pt/termos>.

Saiba mais sobre o **Jardim Botânico UTAD** em <http://jb.utad.pt>, seja fan no facebook em <http://facebook.com/utadjb> ou no Instagram <http://instagram.com/jbutad>. Saiba mais sobre a **FNAPF** em <http://fnapf.pt>.

Caso tenha alguma dúvida, pedido ou sugestão, não hesite em contactar-nos através do endereço <http://jb.utad.pt/contactos> ou <http://www.fnapf.pt/index.php/contactos>.

## Apoios

Financiado pelo Fundo Europeu Agrícola de Desenvolvimento Rural (FEADER) e pelo Estado Português através da Medida 4.2.2. Redes Temáticas de Informação e Divulgação do programa PRODER – Programa de Desenvolvimento Rural.



GOVERNO DE  
PORTUGAL

MINISTÉRIO DA AGRICULTURA  
E DO MAR



UNIÃO EUROPEIA

Fundo Europeu Agrícola  
de Desenvolvimento Rural

*A Europa investe nas zonas rurais*