

Chave percorrida
com suas escolhas a verde

Imagens de apoio
das afirmações escolhidas (são clicáveis)

Afirmção 1

Plantas com folhas reduzidas a escamas, aparentemente sem clorofila.

Plantas com folhas evidentes (com limbos desenvolvidos), verdes.



Afirmção 2

Flores com esporão.

Flores sem esporão.



Afirmção 3

Labelo inteiro, com margem festoneada mas não dividido numa porção proximal e outra distal.

Labelo com um estreitamento que cria uma porção proximal (hipoquilo) e outra distal (epiquilo).



Afirmção 4

Labelo com uma zona central claramente diferenciada do resto (speculum), proporcionando ao conjunto da flor o aspecto de um insecto .

Labelo sem speculum.



Afirmção 5

A maior largura do labelo é na metade apical do epiquilo, que é obtuso.

A maior largura do labelo é na metade proximal do epiquilo; o ápice do epiquilo com um pequeno apículo ou sovela.



Espécie

Ophrys scolopax

Espécies na família Orchidaceae



Aceras anthropophorum



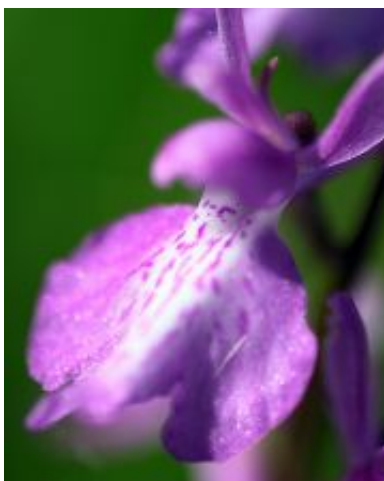
Anacamptis collina



Anacamptis coriophora



Anacamptis laxiflora



Anacamptis palustris



Anacamptis papilionacea



Anacamptis pyramidalis



Barlia robertiana



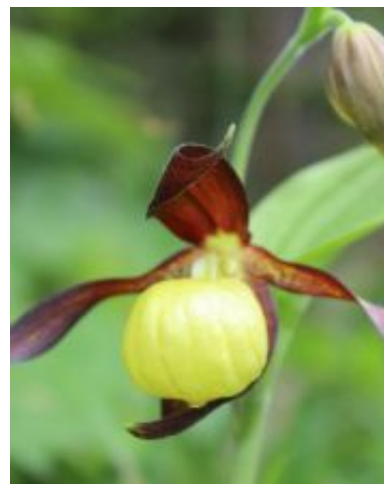
Cephalanthera longifolia



Cephalanthera rubra



Corallorhiza trifida



Cypripedium calceolus



Dactylorhiza caramulensis



Dactylorhiza elata



Dactylorhiza incarnata



Dactylorhiza insularis



Dactylorhiza maculata



Dactylorhiza romana



Dactylorhiza viridis



Epipactis duriensis



Epipactis fageticola



Epipactis helleborine



Epipactis lusitanica



Epipactis palustris



Epipactis tremolsii



Epipogium aphyllum



Gennaria diphylla



Guarianthe bowringiana



Gymnadenia conopsea



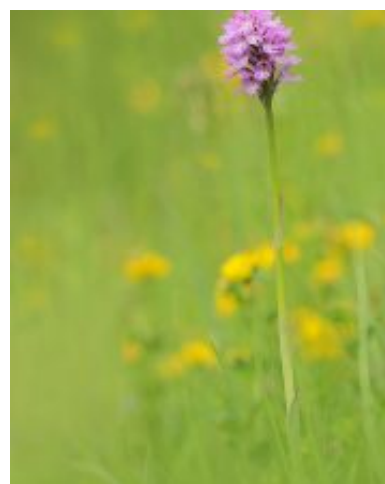
Himantoglossum hircinum



Limodorum abortivum



Neotinea maculata



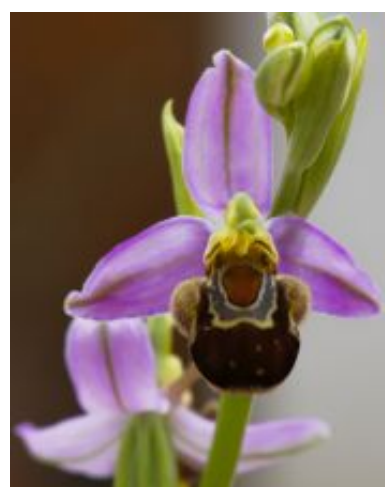
Neotinea tridentata



Neottia nidus-avis



Neottia ovata



Ophrys apifera



Ophrys bombyliflora



Ophrys lutea



Ophrys scolopax



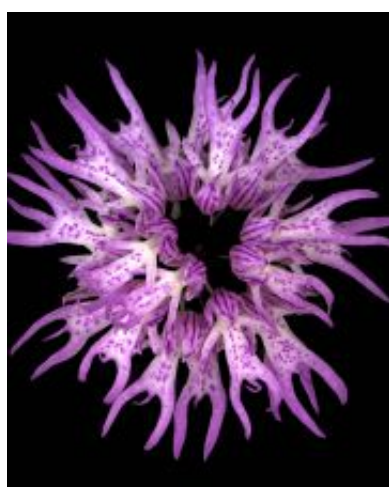
Ophrys speculum



Ophrys sphegodes



Ophrys tenthredinifera



Orchis italica



Orchis mascula



Orchis mascula



Orchis morio



Orchis olbiensis



Orchis provincialis



Platanthera bifolia



Pseudorchis albida



Serapias cordigera



Serapias lingua



Serapias parviflora



Spiranthes aestivalis



Spiranthes spiralis

Fotografias da espécie *Ophrys scolopax*





Utilização e informações extra



Este documento contém a Chave Dicotómica gerada pelas suas escolhas. Pode guarda-lo ou imprimi-lo. Pode também voltar a ver esta chave dicotómica no website utilizando para isso o código **8I7ZTAH**

As informações constantes neste documento foram compiladas pela equipa do **Jardim Botânico UTAD** em colaboração com a **FNAPF - Federação Nacional das Associações de Proprietários Florestais**.

A utilização desta informação está regida pelos termos e condições gerais de utilização do Jardim Botânico UTAD em <https://jb.utad.pt/termos>.

Saiba mais sobre o **Jardim Botânico UTAD** em <http://jb.utad.pt>, seja fan no facebook em <http://facebook.com/utadjb> ou no Instagram <http://instagram.com/jbutad>. Saiba mais sobre a **FNAPF** em <http://fnapf.pt>.

Caso tenha alguma dúvida, pedido ou sugestão, não hesite em contactar-nos através do endereço <http://jb.utad.pt/contactos> ou <http://www.fnapf.pt/index.php/contactos>.

Apoios

Financiado pelo Fundo Europeu Agrícola de Desenvolvimento Rural (FEADER) e pelo Estado Português através da Medida 4.2.2. Redes Temáticas de Informação e Divulgação do programa PRODER – Programa de Desenvolvimento Rural.



GOVERNO DE
PORTUGAL

MINISTÉRIO DA AGRICULTURA
E DO MAR



UNIÃO EUROPEIA

Fundo Europeu Agrícola
de Desenvolvimento Rural

A Europa investe nas zonas rurais