

Chave percorrida

com suas escolhas a verde

Imagens de apoio

das afirmações escolhidas (são clicáveis)

Afirmação 1

Planta com espinhos.

Planta não espinhosa.



Afirmação 2

Diâmetro da corola geralmente > 9 mm; folhas lanceoladas a oblongas ou ovadas.

Diâmetro da corola até 9 mm; folhas linear-lanceoladas; cálice com os dentes iguais ou quase.



Afirmação 3

Diâmetro da corola geralmente > 9 mm; folhas lanceoladas a oblongas ou ovadas.

Diâmetro da corola até 9 mm; folhas linear-lanceoladas; cálice com os dentes iguais ou quase.



Afirmação 4

Pétalas amarelas; filetes unidos na base, mais curtos do que as anteras; frutos densamente aculeolados, acastanhados.

Pétalas violáceas a acastanhadas; filetes livres, mais longos do que as anteras; frutos sem espinhos ou acúleos; vermelhos.



Afirmação 5

Diâmetro da corola geralmente > 9 mm; folhas lanceoladas a oblongas ou ovadas.

Diâmetro da corola até 9 mm; folhas linear-lanceoladas; cálice com os dentes iguais ou quase.



Afirmação 6

Anteras coniventes.

Anteras livres, não coniventes.



Afirmação 7

Folhas pinadas, geralmente penatissectas (por vezes algumas sinuado-dentadas).

Folhas simples, sinuado-dentadas a ligeiramente lobada.



Afirmção 8

Pedúnculos frutíferos > 13 mm; caules e folhas glabrescentes; cimeiras geralmente com mais de 5 flores.

Pedúnculos frutíferos até 13 mm; planta glabra ou não.



Afirmção 9

Planta glabra a glabrescente; frutos até 20 mm de diâmetro.

Caules e folhas pubescentes; frutos até 10 mm de diâmetro.



Afirmção 10

Cimeiras com < 5 flores.

Cimeiras com 5 ou mais flores.



Afirmção 11

Diâmetro da corola geralmente > 9 mm; folhas lanceoladas a oblongas ou ovadas.

Diâmetro da corola até 9 mm; folhas linear-lanceoladas; cálice com os dentes iguais ou quase.



Afirmção 12

Pétalas amarelas; filetes unidos na base, mais curtos do que as anteras; frutos densamente aculeolados, acastanhados.

Pétalas violáceas a acastanhadas; filetes livres, mais longos do que as anteras; frutos sem espinhos ou acúleos; vermelhos.



Espécie

Solanum rostratum

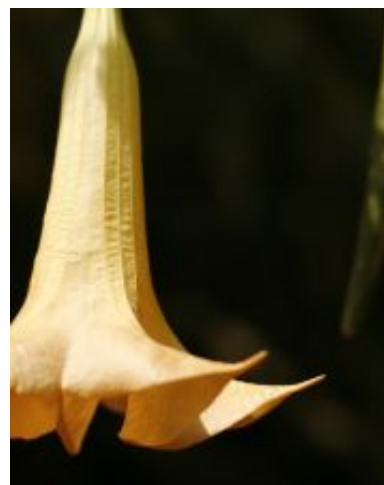
Espécies na família Solanaceae



Atropa belladonna



Brugmansia arborea



Brugmansia versicolor



Brunfelsia latifolia



Capsicum annuum



Cestrum aurantiacum



Cestrum fasciculatum



Cestrum x cultum



Datura stramonium



Datura wrightii



Hyoscyamus albus



Hyoscyamus aureus



Hyoscyamus niger



lochroma coccinea



lochroma cyaneum



Lycianthes rantonnetii



Lycium barbarum



Lycium chinense



Lycium europaeum



Lycium intricatum



Nicotiana alata



Nicotiana glauca



Nicotiana tabacum



Physalis peruviana



Salpichroa organifolia



Solanum carolinense



Solanum chenopodioides



Solanum citrullifolium



Solanum dulcamara



Solanum elaeagnifolium



Solanum laciniatum



Solanum laxum



Solanum linnaeanum



Solanum lycopersicum



Solanum mauritianum



Solanum melongena



Solanum nigrum



Solanum pseudocapsicum



Solanum pyracanthos



Solanum rostratum



Solanum sisymbriifolium



Solanum triflorum



Solanum tuberosum



Solanum villosum

Fotografias da espécie *Solanum rostratum*





Utilização e informações extra



Este documento contém a Chave Dicotómica gerada pelas suas escolhas. Pode guarda-lo ou imprimi-lo. Pode também voltar a ver esta chave dicotómica no website utilizando para isso o código **8CP0M7R**

As informações constantes neste documento foram compiladas pela equipa do **Jardim Botânico UTAD** em colaboração com a **FNAPF - Federação Nacional das Associações de Proprietários Florestais**.

A utilização desta informação está regida pelos termos e condições gerais de utilização do Jardim Botânico UTAD em <https://jb.utad.pt/termos>.

Saiba mais sobre o **Jardim Botânico UTAD** em <http://jb.utad.pt>, seja fan no facebook em <http://facebook.com/utadjb> ou no Instagram <http://instagram.com/jbutad>. Saiba mais sobre a **FNAPF** em <http://fnapf.pt>.

Caso tenha alguma dúvida, pedido ou sugestão, não hesite em contactar-nos através do endereço <http://jb.utad.pt/contactos> ou <http://www.fnapf.pt/index.php/contactos>.

Apoios

Financiado pelo Fundo Europeu Agrícola de Desenvolvimento Rural (FEADER) e pelo Estado Português através da Medida 4.2.2. Redes Temáticas de Informação e Divulgação do programa PRODER – Programa de Desenvolvimento Rural.



GOVERNO DE
PORTUGAL

MINISTÉRIO DA AGRICULTURA
E DO MAR



UNIÃO EUROPEIA

Fundo Europeu Agrícola
de Desenvolvimento Rural

A Europa investe nas zonas rurais