

Chave percorrida
com suas escolhas a verde

Imagens de apoio
das afirmações escolhidas (são clicáveis)

Afirmção 1

Plantas sem flores; reprodução por esporos.

Plantas com flores; reprodução por sementes.



Afirmção 2

Plantas que não formam frutos (os carpelos não estão encerrados em pistilos, formando pseudofrutos após a fecundação); flores unisexuais, dispostas em inflorescências estrobiliformes (as femininas designadas vulgarmente por pinhas).

Plantas que formam frutos (carpelos encerrados formando pistilos); flores unisexuais ou hermafroditas, não dispostas em estróbilos (as femininas não formam pinhas); as folhas não estão inseridas sobre braquiblastos.



Afirmção 3

Plantas livres, flutuantes na superfície da água, reduzidas a um caule filiforme e uma fronde apical.

Plantas terrestres ou aquáticas mas com caules desenvolvidos, com folhas dispostas ao longo dos mesmos (na base, ao longo dos mesmos ou no ápice).



Afirmção 4

Flores periantais.

Flores perigonais ou sem involúcro.



Afirmção 5

Flores dialipétalas ou só concrecidas na base.

Flores simpétalas total ou parcialmente, mas com um tubo corolino claro.



Afirmção 6

Flores com carpelos livres ou quase (concrecidos só na base), hipogínicas.

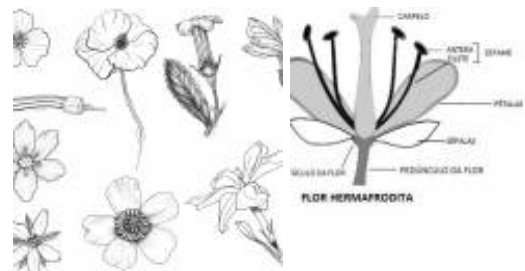
Flores com carpelos concrecidos ou unicarpelares, hipogínicas ou raramente epigínicas.



Afirmção 7

Androceu com dez ou mais estames.

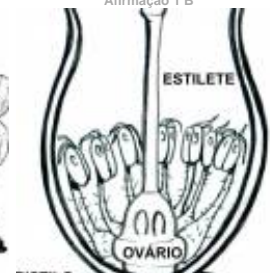
Androceu com menos de dez estames.



Afirmção 1 B



Afirmção 1 B



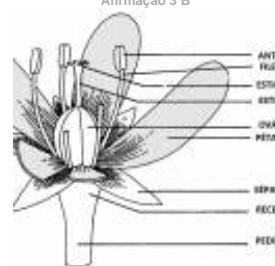
Afirmção 2 B



Afirmção 2 B



Afirmção 3 B



Afirmção 3 B

Afirmção 4 A

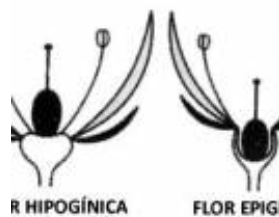


Afirmção 5 A

Afirmção 8

Androceu com dez ou mais estames.

Androceu com menos de dez estames.



Afirmção 9

Inflorescências em umbela, flores epigínicas.

Inflorescências não umbeliformes, flores epigínicas, perigínicas ou hipogínicas.



Afirmção 10

Flores actinomórficas.

Flores zigomórficas, pentâmeras e isômeras, tricarpeles, comprimento do fruto (cápsula) < 4 cm.



Afirmção 11

Arbustos ou pequenas árvores.

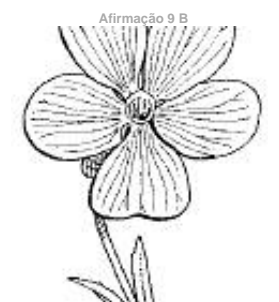
Plantas herbáceas, por vezes subfruticasas (lenhificadas na base).



Afirmção 12

Folhas simples.

Folhas compostas, com os folíolos oblongo-lanceolados.



Afirmção 13

Ovário súpero; folíolos alternas, sésseis, esquamiformes e imbricadas.

Ovário ínfero ou semi-ínfero; folíolos opostas, pecioladas, elíptico-ovadas e não imbricadas.

Afirmção 14

Flores actinomórficas; cada verticilo é trímero e tem as suas peças morfológicamente semelhantes.

Flores zigomórficas, nunca tetrâmeras.



Afirmção 15

Flores com uma gibosidade na base; o involúcro inferior com 2 sépalas, visivelmente menores no seu tamanho e morfológicamente muito diferentes das peças do involúcro superior, formado por 5 tépalas; folíolos alternas.

Afirmção 11 A

Flores sem gibosidade na base; o involúcro inferior formado por 5 sépalas semelhantes e o superior por 5 pétalas; folhas opostas.



Família
Caprifoliaceae



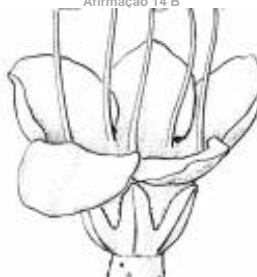
Afirmação 12 A



Afirmação 12 A



Afirmação 14 B



Afirmação 15 B

Espécies na família **Caprifoliaceae**



Abelia x grandiflora



Centranthus calcitrapae



Centranthus lecoqii



Lomelosia cretica



Lonicera etrusca



Lonicera implexa



Lonicera japonica



Lonicera nitida



Lonicera periclymenum



Lonicera periclymenum



Valeriana montana



Valeriana tuberosa



Valerianella coronata



Valerianella discoidea

Utilização e informações extra



Este documento contém a Chave Dicotómica gerada pelas suas escolhas. Pode guarda-lo ou imprimi-lo. Pode também voltar a ver esta chave dicotómica no website utilizando para isso o código **7NBPOHM**

As informações constantes neste documento foram compiladas pela equipa do **Jardim Botânico UTAD** em colaboração com a **FNAPF - Federação Nacional das Associações de Proprietários Florestais**.

A utilização desta informação está regida pelos termos e condições gerais de utilização do Jardim Botânico UTAD em <https://jb.utad.pt/termos>.

Saiba mais sobre o **Jardim Botânico UTAD** em <http://jb.utad.pt>, seja fan no facebook em <http://facebook.com/utadjb> ou no Instagram <http://instagram.com/jbutad>. Saiba mais sobre a **FNAPF** em <http://fnapf.pt>.

Caso tenha alguma dúvida, pedido ou sugestão, não hesite em contactar-nos através do endereço <http://jb.utad.pt/contactos> ou <http://www.fnapf.pt/index.php/contactos>.

Apoios

Financiado pelo Fundo Europeu Agrícola de Desenvolvimento Rural (FEADER) e pelo Estado Português através da Medida 4.2.2. Redes Temáticas de Informação e Divulgação do programa PRODER – Programa de Desenvolvimento Rural.



GOVERNO DE
PORTUGAL

MINISTÉRIO DA AGRICULTURA
E DO MAR



UNIÃO EUROPEIA

Fundo Europeu Agrícola
de Desenvolvimento Rural

A Europa investe nas zonas rurais