

Chave percorrida
com suas escolhas a verde

Imagens de apoio
das afirmações escolhidas (são clicáveis)

Afirmção 1

Plantas sem flores; reprodução por esporos.

Plantas com flores; reprodução por sementes.



Afirmção 2

Plantas que não formam frutos (os carpelos não estão encerrados em pistilos, formando pseudofrutos após a fecundação); flores unisexuais, dispostas em inflorescências estrobiliformes (as femininas designadas vulgarmente por pinhas).

Plantas que formam frutos (carpelos encerrados formando pistilos); flores unisexuais ou hermafroditas, não dispostas em estróbilos (as femininas não formam pinhas); as folhas não estão inseridas sobre braquiblastos.



Afirmção 3

Plantas livres, flutuantes na superfície da água, reduzidas a um caule filiforme e uma fronde apical.

Plantas terrestres ou aquáticas mas com caules desenvolvidos, com folhas dispostas ao longo dos mesmos (na base, ao longo dos mesmos ou no ápice).



Afirmção 4

Flores periantais.

Flores perigonais ou sem involúcro.



Afirmção 5

Invólucro petalóide.

Invólucro não petalóide ou nulo.



Afirmção 6

Plantas sem clorofila (parasitas), perigónio com hipsófilos carnudos.

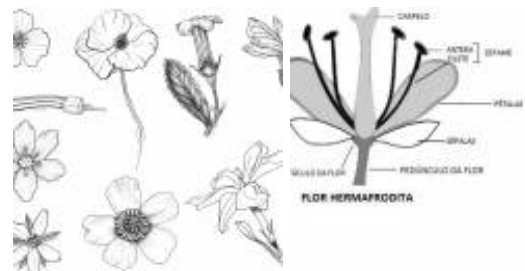
Plantas com clorofila, perigónio com hipsófilos não carnudos.



Afirmção 7

Flores hipogínicas.

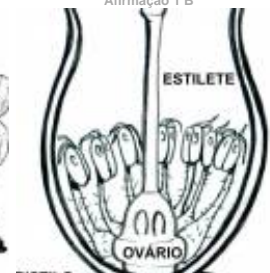
Flores epigínicas.



Afirmção 1 B



Afirmção 1 B



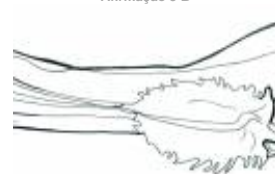
Afirmção 2 B



Afirmção 2 B

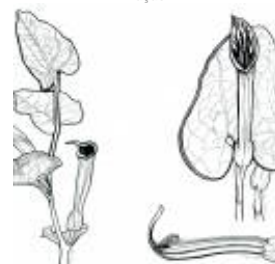


Afirmção 3 B



Afirmção 3 B

Afirmção 4 B



Afirmção 10 B



Afirmção 8

Plantas com ócrea, flores pentâmeras.

Plantas sem ócrea, flores pentâmeras ou não.



Afirmção 9

Folhas com nervação paralelinérvea ou uninérvea, sistema radicular fasciculado.

Folhas com nervação peninérvea ou uninérvea, sistema radicular não fasciculado.



Afirmção 10

Flores actinomórficas, tépalas livres (dialitépalas) ou só concrescidas na base.

Flores zigomórficas, tépalas concrescidas em tubo (sintépalas).



Afirmção 11

Flores com numerosos estames; plantas crassulentas; folhas de secção triangular.

Flores com menos do que 10 estames; plantas não crassulentas; folhas de secção não triangular.



Afirmção 12

Plantas com ócrea, flores pentâmeras.

Plantas sem ócrea, flores pentâmeras ou não.



Afirmção 13

Plantas sem flores; reprodução por esporos.

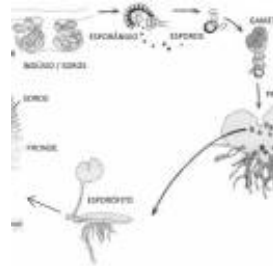
Plantas com flores; reprodução por sementes.



Afirmção 14

Plantas que não formam frutos (os carpelos não estão encerrados em pistilos, formando pseudofrutos após a fecundação); flores unisexuais, dispostas em inflorescências estrobiliformes (as femininas designadas vulgarmente por pinhas).

Plantas que formam frutos (carpelos encerrados formando pistilos); flores unisexuais ou hermafroditas, não dispostas em estróbilos (as femininas não formam pinhas); as folhas não estão inseridas sobre braquiblastos.



Afirmção 13 A



Afirmção 13 A



Afirmção 14 B

Afirmção 14 B

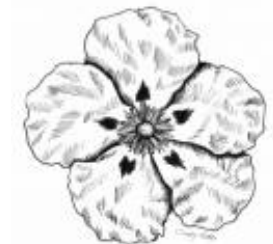


Afirmção 15 B

Afirmção 15 B



Afirmção 16 B



Afirmção 17 A



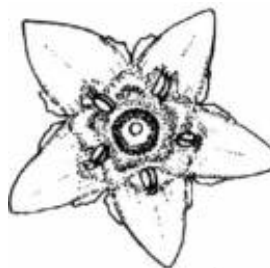
Afirmção 18 B



Afirmção 15

Plantas livres, flutuantes na superfície da água, reduzidas a um caule filiforme e uma fronde apical.

Plantas terrestres ou aquáticas mas com caules desenvolvidos, com folhas dispostas ao longo dos mesmos (na base, ao longo dos mesmos ou no ápice).



Afirmção 19 A



Afirmção 16

Flores periantais.

Flores perigonais ou sem involúcro.



Afirmção 20 A



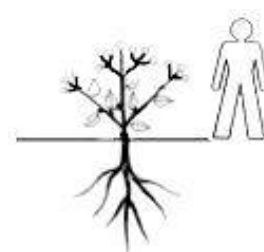
Afirmção 17

Flores dialipétalas ou só concrecidas na base.

Flores simpétalas total ou parcialmente, mas com um tubo corolino claro.



Afirmção 21 A



Afirmção 21 A



Afirmção 18

Flores hipogínicas.

Flores epigínicas.



Afirmção 23 A



Afirmção 19

Flores com corolas actinomórficas.

Flores com corolas zigomórficas.



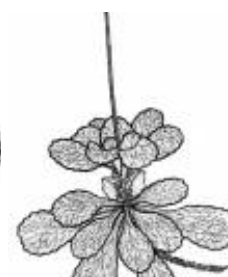
Afirmção 24 A



Afirmção 20

Corola tubular, as pétalas estão concrecidas na sua prática totalidade.

Corola não tubular, se concrecidas em mais da metade do seu comprimento apresentam corolas urceoladas, campanuladas ou assalveadas.



Afirmção 24 A



Afirmção 21

Arbustos.

Ervas.



Afirmção 26 A



Afirmção 22

Corola com as pétalas concrecidas unicamente no terço inferior ou

na base.

Corola com as pétalas concrescidas em mais de 1/3 do seu comprimento.



Afirmção 23

Flores pentâmeras.

Flores com 6 ou mais sépalas e pétalas.



Afirmção 24

Folhas alternas ou basais.

Folhas opostas.



Afirmção 25

Cálice com as sépalas livres ou concrescidas na base.

Cálice com as sépalas concrescidas em 1/2 ou mais do seu comprimento.



Afirmção 26

Pétalas concrescidas na base; flores actinomórficas.

Pétalas concrescidas em mais de 1/2, formando um tubo e um ou dois lábios apicais; flores zigomórficas.



Afirmção 27

Pétalas concrescidas na base; flores actinomórficas.

Pétalas concrescidas em mais de 1/2, formando um tubo e um ou dois lábios apicais; flores zigomórficas.



Afirmção 28

Cálice com as sépalas livres ou concrescidas na base.

Cálice com as sépalas concrescidas em 1/2 ou mais do seu comprimento.



Afirmção 29

Pétalas concrescidas na base; flores actinomórficas.

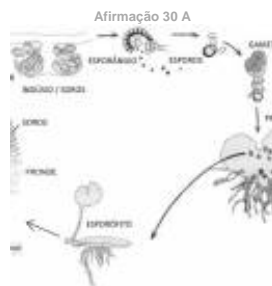
Pétalas concrescidas em mais de 1/2, formando um tubo e um ou dois lábios apicais; flores zigomórficas.



Afirmção 27 B



Afirmção 29 A



Afirmção 30 A



Afirmção 30 A



Afirmção 31 A



Afirmção 31 A



Afirmção 32 B

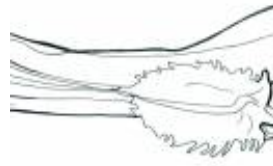


Afirmção 32 B

Afirmção 30

Folhas alternas ou basais.

Folhas opostas.



Afirmção 31

Plantas sem flores; reprodução por esporos.

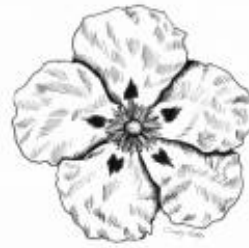
Plantas com flores; reprodução por sementes.

Afirmção 32

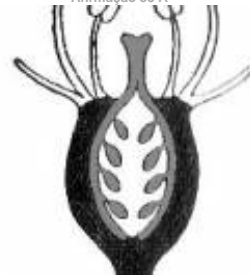
Plantas que não formam frutos (os carpelos não estão encerrados em pistilos, formando pseudofrutos após a fecundação); flores unisexuais, dispostas em inflorescências estrobiliformes (as femininas designadas vulgarmente por pinhas).

Plantas que formam frutos (carpelos encerrados formando pistilos); flores unisexuais ou hermafroditas, não dispostas em estróbilos (as femininas não formam pinhas); as folhas não estão inseridas sobre braquiblastos.

Afirmção 34 B



Afirmção 35 A

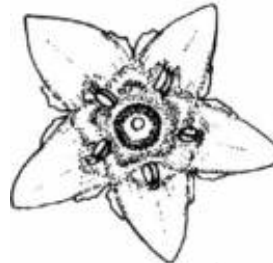


Afirmção 33

Plantas livres, flutuantes na superfície da água, reduzidas a um caule filiforme e uma fronde apical.

Plantas terrestres ou aquáticas mas com caules desenvolvidos, com folhas dispostas ao longo dos mesmos (na base, ao longo dos mesmos ou no ápice).

Afirmção 36 B



Afirmção 34

Flores periantais.

Flores perigonais ou sem involúcro.

Afirmção 37 A



Afirmção 35

Flores dialipétalas ou só conecrescidas na base.

Flores simpétalas total ou parcialmente, mas com um tubo corolino claro.



Afirmção 38 B

Afirmção 38 B

Afirmção 36

Flores hipogínicas.

Flores epigínicas.



Afirmção 37

Flores com corolas actinomórficas.

Afirmção 40 A

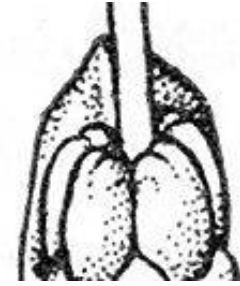
Flores com corolas zigomórficas.



Afirmação 38

Flores sem lábios aparentes, as pétalas concrecidas em mais de dois terços.

Flores com um ou dois lábios aparentes, as pétalas geralmente concrecidas até metade do seu comprimento.



Afirmação 47 B



Afirmação 39

Flores com duas sépalas livres; corola com um tubo basal muito curto.

Flores com mais de duas sépalas, livres ou concrecidas, ou bem com cálice bilabiado; corola com tubo mais prolongado.



Afirmação 40

Sépalas livres ou concrecidas na base.

Sépalas concrecidas pelo menos até metade do cálice.



Afirmação 41

Ovário com 2 lóculos ou cavidades; plantas não carnívoras.

Ovário com 1 lóculo; plantas carnívoras.



Afirmação 42

Flores bracteadas.

Flores sem brácteas



Afirmação 43

Ovário com 2 lóculos ou cavidades; plantas não carnívoras.

Ovário com 1 lóculo; plantas carnívoras.



Afirmação 44

Flores bracteadas.

Flores sem brácteas



Afirmação 45

Flores bracteadas.

Flores sem brácteas



Afirmação 46

Planta não verde (parasita).

Planta com clorofila (não parasita).



Afirmação 47

Estilete terminal, ovário não profundamente dividido nos quatro carpelos.

Estilete ginobásico (com inserção na base do ovário), ovário profundamente dividido nos quatro carpelos.



Família

Verbenaceae

Espécies na família Verbenaceae



Aloysia citrodora



Lantana camara



Phyla filiformis



Verbena bonariensis



Verbena officinalis



Verbena supina

Utilização e informações extra



Este documento contém a Chave Dicotómica gerada pelas suas escolhas. Pode guarda-lo ou imprimi-lo. Pode também voltar a ver esta chave dicotómica no website utilizando para isso o código **7JXU37G**

As informações constantes neste documento foram compiladas pela equipa do **Jardim Botânico UTAD** em colaboração com a **FNAPF - Federação Nacional das Associações de Proprietários Florestais**.

A utilização desta informação está regida pelos termos e condições gerais de utilização do Jardim Botânico UTAD em <https://jb.utad.pt/termos>.

Saiba mais sobre o **Jardim Botânico UTAD** em <http://jb.utad.pt>, seja fan no facebook em <http://facebook.com/utadjb> ou no Instagram <http://instagram.com/jbutad>. Saiba mais sobre a **FNAPF** em <http://fnapf.pt>.

Caso tenha alguma dúvida, pedido ou sugestão, não hesite em contactar-nos através do endereço <http://jb.utad.pt/contactos> ou <http://www.fnapf.pt/index.php/contactos>.

Apoios

Financiado pelo Fundo Europeu Agrícola de Desenvolvimento Rural (FEADER) e pelo Estado Português através da Medida 4.2.2. Redes Temáticas de Informação e Divulgação do programa PRODER – Programa de Desenvolvimento Rural.



GOVERNO DE
PORTUGAL

MINISTÉRIO DA AGRICULTURA
E DO MAR



UNIÃO EUROPEIA

Fundo Europeu Agrícola
de Desenvolvimento Rural

A Europa investe nas zonas rurais