

Chave percorrida
com suas escolhas a verde

Imagens de apoio
das afirmações escolhidas (são clicáveis)

Afirmção 1

Plantas sem flores; reprodução por esporos.

Plantas com flores; reprodução por sementes.



Afirmção 2

Plantas que não formam frutos (os carpelos não estão encerrados em pistilos, formando pseudofrutos após a fecundação); flores unisexuais, dispostas em inflorescências estrobiliformes (as femininas designadas vulgarmente por pinhas).

Plantas que formam frutos (carpelos encerrados formando pistilos); flores unisexuais ou hermafroditas, não dispostas em estróbilos (as femininas não formam pinhas); as folhas não estão inseridas sobre braquiblastos.



Afirmção 3

Plantas livres, flutuantes na superfície da água, reduzidas a um caule filiforme e uma fronde apical.

Plantas terrestres ou aquáticas mas com caules desenvolvidos, com folhas dispostas ao longo dos mesmos (na base, ao longo dos mesmos ou no ápice).



Afirmção 4

Flores periantais.

Flores perigonais ou sem involúcro.



Afirmção 5

Involúcro petalóide.

Involúcro não petalóide ou nulo.



Afirmção 6

Plantas sem clorofila (parasitas), perigónio com hipsófilos carnudos.

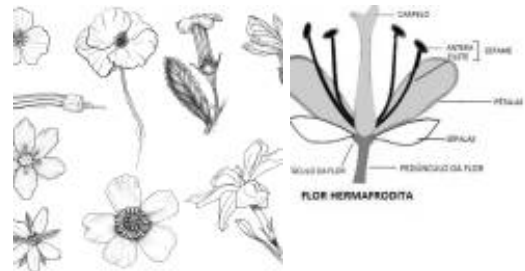
Plantas com clorofila, perigónio com hipsófilos não carnudos.



Afirmção 7

Flores hipogínicas.

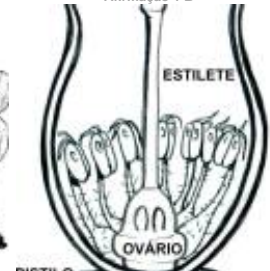
Flores epigínicas.



Afirmção 1 B



Afirmção 1 B



Afirmção 2 B



Afirmção 2 B



Afirmção 3 B



Afirmção 3 B



Afirmção 4 B



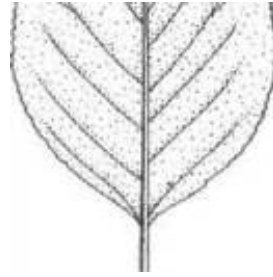
Afirmção 8 A



Afirmação 8

Folhas com nervação paralelinérvea ou uninérvea, sistema radicular fasciculado.

Folhas com nervação peninérvea ou uninérvea, sistema radicular não fasciculado.



Afirmação 10 A



Afirmação 9

Flores zigomórficas.

Flores actinomórficas.



Afirmação 10

Uma das tépalas (peça involucral das flores perigoniais) internas transformada num labelo; estigmas e anteras sésseis.

As tépalas em cada verticilo involucral são morfológicamente semelhantes; estilos e filetes dos estames muito desenvolvidos.



Família

Orchidaceae

Espécies na família Orchidaceae



Aceras anthropophorum



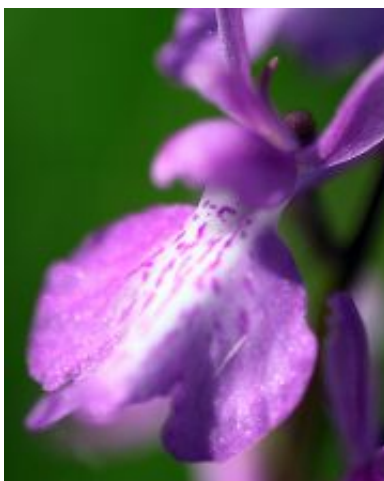
Anacamptis collina



Anacamptis coriophora



Anacamptis laxiflora



Anacamptis palustris



Anacamptis papilionacea



Anacamptis pyramidalis



Barlia robertiana



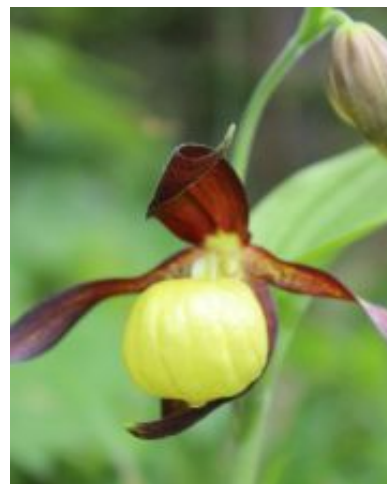
Cephalanthera longifolia



Cephalanthera rubra



Corallorhiza trifida



Cypripedium calceolus



Dactylorhiza elata



Dactylorhiza incarnata



Dactylorhiza insularis



Dactylorhiza maculata



Dactylorhiza romana



Dactylorhiza viridis



Epipactis duriensis



Epipactis fageticola



Epipactis helleborine



Epipactis lusitanica



Epipactis palustris



Epipactis tremolsii



Epipogium aphyllum



Gennaria diphylla



Guarianthe bowringiana



Gymnadenia conopsea



Himantoglossum hircinum



Limodorum abortivum



Neotinea maculata



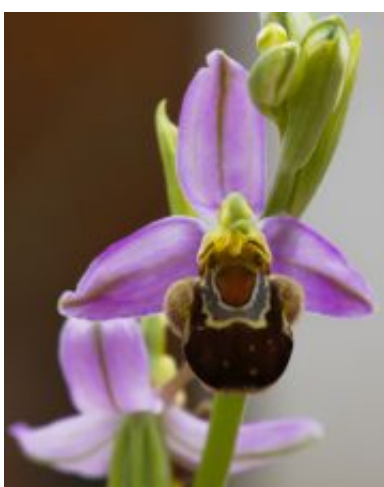
Neotinea tridentata



Neottia nidus-avis



Neottia ovata



Ophrys apifera



Ophrys bombyliflora



Ophrys fusca



Ophrys lutea



Ophrys scolopax



Ophrys speculum



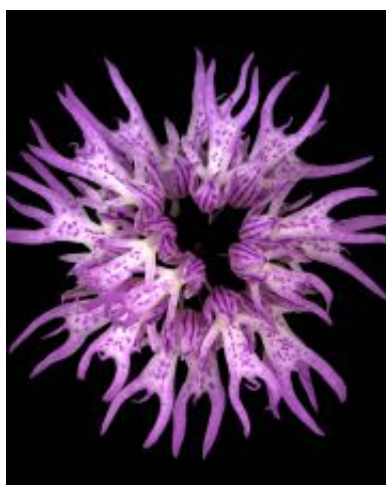
Ophrys speculum



Ophrys sphegodes



Ophrys tenthredinifera



Orchis italica



Orchis mascula



Orchis mascula



Orchis morio



Orchis olbiensis



Orchis provincialis



Platanthera bifolia



Pseudorchis albida



Serapias cordigera



Serapias lingua



Serapias parviflora



Serapias strictiflora



Spiranthes aestivalis



Spiranthes spiralis

Utilização e informações extra



Este documento contém a Chave Dicotómica gerada pelas suas escolhas. Pode guarda-lo ou imprimi-lo. Pode também voltar a ver esta chave dicotómica no website utilizando para isso o código **6FGJX7R**

As informações constantes neste documento foram compiladas pela equipa do **Jardim Botânico UTAD** em colaboração com a **FNAPF - Federação Nacional das Associações de Proprietários Florestais**.

A utilização desta informação está regida pelos termos e condições gerais de utilização do Jardim Botânico UTAD em <https://jb.utad.pt/termos>.

Saiba mais sobre o **Jardim Botânico UTAD** em <http://jb.utad.pt>, seja fan no facebook em <http://facebook.com/utadjb> ou no Instagram <http://instagram.com/jbutad>. Saiba mais sobre a **FNAPF** em <http://fnapf.pt>.

Caso tenha alguma dúvida, pedido ou sugestão, não hesite em contactar-nos através do endereço <http://jb.utad.pt/contactos> ou <http://www.fnapf.pt/index.php/contactos>.

Apoios

Financiado pelo Fundo Europeu Agrícola de Desenvolvimento Rural (FEADER) e pelo Estado Português através da Medida 4.2.2. Redes Temáticas de Informação e Divulgação do programa PRODER – Programa de Desenvolvimento Rural.



GOVERNO DE
PORTUGAL

MINISTÉRIO DA AGRICULTURA
E DO MAR



UNIÃO EUROPEIA

Fundo Europeu Agrícola
de Desenvolvimento Rural

A Europa investe nas zonas rurais