

Chave percorrida com suas escolhas a verde

Imagens de apoio das afirmações escolhidas (são clicáveis)

Afirmção 1

Plantas sem flores; reprodução por esporos.

Plantas com flores; reprodução por sementes.



Afirmção 2

Plantas que não formam frutos (os carpelos não estão encerrados em pistilos, formando pseudofrutos após a fecundação); flores unisexuais, dispostas em inflorescências estrobiliformes (as femininas designadas vulgarmente por pinhas).

Plantas que formam frutos (carpelos encerrados formando pistilos); flores unisexuais ou hermafroditas, não dispostas em estróbilos (as femininas não formam pinhas); as folhas não estão inseridas sobre braquiblastos.



Afirmção 3

Plantas livres, flutuantes na superfície da água, reduzidas a um caule filiforme e uma fronde apical.

Plantas terrestres ou aquáticas mas com caules desenvolvidos, com folhas dispostas ao longo dos mesmos (na base, ao longo dos mesmos ou no ápice).



Afirmção 4

Flores periantais.

Flores perigonais ou sem involúcro.



Afirmção 5

Flores dialipétalas ou só concrecidas na base.

Flores simpétalas total ou parcialmente, mas com um tubo corolino claro.



Afirmção 6

Flores com carpelos livres ou quase (concrecidos só na base), hipogínicas.

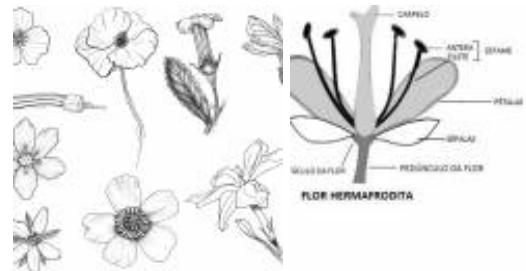
Flores com carpelos concrecidos ou unicarpelares, hipogínicas ou raramente epigínicas.



Afirmção 7

Androceu com dez ou mais estames.

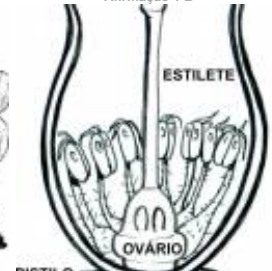
Androceu com menos de dez estames.



Afirmção 1 B



Afirmção 1 B



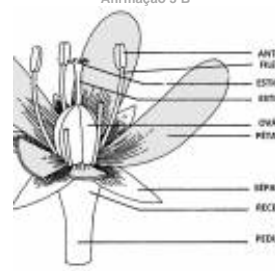
Afirmção 2 B



Afirmção 2 B



Afirmção 3 B



Afirmção 3 B

Afirmção 4 A

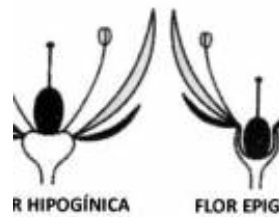


Afirmção 5 A

Afirmção 8

Androceu com dez ou mais estames.

Androceu com menos de dez estames.



Afirmção 9

Inflorescências em umbela, flores epigínicas.

Inflorescências não umbeliformes, flores epigínicas, perigínicas ou hipogínicas.



Afirmção 10

Flores actinomórficas.

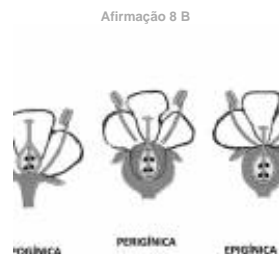
Flores zigomórficas, pentâmeras e isômeras, tricarpeles, comprimento do fruto (cápsula) < 4 cm.



Afirmção 11

Arbustos ou pequenas árvores.

Plantas herbáceas, por vezes subfruticosas (lenhificadas na base).



Afirmção 12

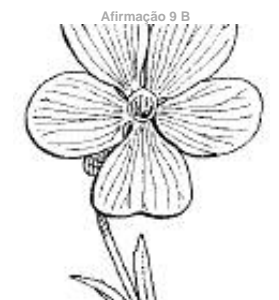
Folhas simples.

Folhas compostas, com os folíolos oblongo-lanceolados.

Afirmção 13

Ovário súpero; folíolos alternas, sésseis, esquamiformes e imbricadas.

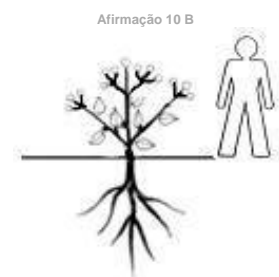
Ovário ínfero ou semi-ínfero; folíolos opostas, pecioladas, elíptico-ovadas e não imbricadas.



Afirmção 14

Flores actinomórficas; cada verticilo é trímero e tem as suas peças morfológicamente semelhantes.

Flores zigomórficas, nunca tetrâmeras.



Afirmção 15

Flores com uma gibosidade na base; o involúcro inferior com 2 sépalos, visivelmente menores no seu tamanho e morfológicamente muito diferentes das peças do involúcro superior, formado por 5 tépalas; folhas alternas.

Afirmção 11 A

Flores sem gibosidade na base; o involúcro inferior formado por 5 sépalas semelhantes e o superior por 5 pétalas; folhas opostas.



Família
Papaveraceae



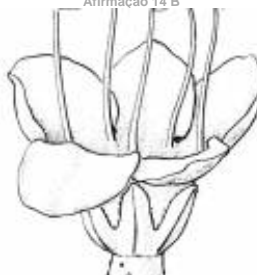
Afirmação 12 A



Afirmação 12 A



Afirmação 14 B



Afirmação 15 B

Espécies na família Papaveraceae



Ceratocapnos claviculata



Ceratocapnos heterocarpa



Chelidonium majus



Corydalis cava



Eschscholzia californica



Fumaria agraria



Fumaria bastardii



Fumaria capreolata



Fumaria densiflora



Fumaria faurei



Fumaria muralis



Fumaria officinalis



Fumaria officinalis



Fumaria parviflora



Fumaria petteri



Fumaria reuteri



Fumaria sepium



Fumaria vaillantii



Glaucium corniculatum



Glaucium flavum



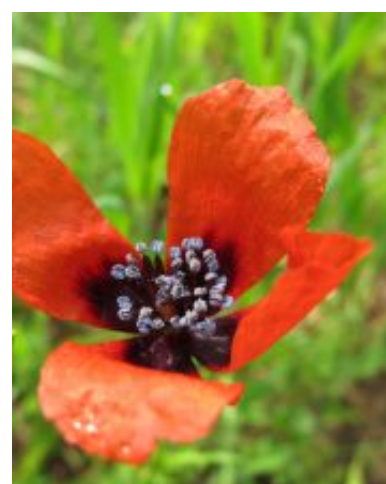
Hypecoum imberbe



Hypecoum littorale



Hypecoum procumbens



Papaver argemone



Papaver dubium



Papaver hybridum



Papaver pinnatifidum



Papaver rhoeas



Papaver somniferum



Papaver somniferum



Platycapnos spicatus



Roemeria hybrida



Sarcocapnos baetica

Utilização e informações extra



Este documento contém a Chave Dicotómica gerada pelas suas escolhas. Pode guarda-lo ou imprimi-lo. Pode também voltar a ver esta chave dicotómica no website utilizando para isso o código **65FNHK8**

As informações constantes neste documento foram compiladas pela equipa do **Jardim Botânico UTAD** em colaboração com a **FNAPF - Federação Nacional das Associações de Proprietários Florestais**.

A utilização desta informação está regida pelos termos e condições gerais de utilização do Jardim Botânico UTAD em <https://jb.utad.pt/termos>.

Saiba mais sobre o **Jardim Botânico UTAD** em <http://jb.utad.pt>, seja fan no facebook em <http://facebook.com/utadjb> ou no Instagram <http://instagram.com/jbutad>. Saiba mais sobre a **FNAPF** em <http://fnapf.pt>.

Caso tenha alguma dúvida, pedido ou sugestão, não hesite em contactar-nos através do endereço <http://jb.utad.pt/contactos> ou <http://www.fnapf.pt/index.php/contactos>.

Apoios

Financiado pelo Fundo Europeu Agrícola de Desenvolvimento Rural (FEADER) e pelo Estado Português através da Medida 4.2.2. Redes Temáticas de Informação e Divulgação do programa PRODER – Programa de Desenvolvimento Rural.



GOVERNO DE
PORTUGAL

MINISTÉRIO DA AGRICULTURA
E DO MAR



UNIÃO EUROPEIA

Fundo Europeu Agrícola
de Desenvolvimento Rural

A Europa investe nas zonas rurais