

Chave percorrida
com suas escolhas a verde

Imagens de apoio
das afirmações escolhidas (são clicáveis)

Afirmção 1

Plantas sem flores; reprodução por esporos.

Plantas com flores; reprodução por sementes.



Afirmção 2

Plantas que não formam frutos (os carpelos não estão encerrados em pistilos, formando pseudofrutos após a fecundação); flores unisexuais, dispostas em inflorescências estrobiliformes (as femininas designadas vulgarmente por pinhas).

Plantas que formam frutos (carpelos encerrados formando pistilos); flores unisexuais ou hermafroditas, não dispostas em estróbilos (as femininas não formam pinhas); as folhas não estão inseridas sobre braquiblastos.



Afirmção 3

Plantas livres, flutuantes na superfície da água, reduzidas a um caule filiforme e uma fronde apical.

Plantas terrestres ou aquáticas mas com caules desenvolvidos, com folhas dispostas ao longo dos mesmos (na base, ao longo dos mesmos ou no ápice).



Afirmção 4

Flores periantais.

Flores perigoniais ou sem involúcro.



Afirmção 5

Flores dialipétalas ou só concrecidas na base.

Flores simpétalas total ou parcialmente, mas com um tubo corolino claro.



Afirmção 6

Flores hipogínicas.

Flores epigínicas.



Afirmção 7

Flores com corolas actinomórficas.

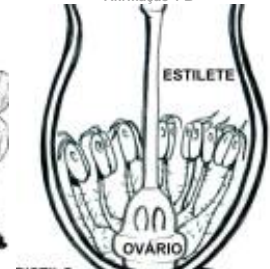
Flores com corolas zigomórficas.



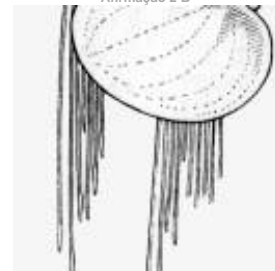
Afirmção 1 B



Afirmção 1 B



Afirmção 2 B



Afirmção 2 B

Afirmção 3 A



Afirmção 4 B



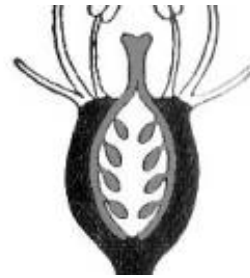
Afirmção 5 A



Afirmção 8

Corola tubular, as pétalas estão concrescidas na sua prática totalidade.

Corola não tubular, se concrescidas em mais da metade do seu comprimento apresentam corolas urceoladas, campanuladas ou assalveadas.



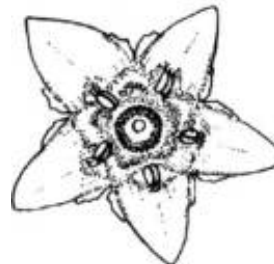
Afirmção 6 B



Afirmção 9

Corola com as pétalas concrescidas unicamente no terço inferior ou na base.

Corola com as pétalas concrescidas em mais de 1/3 do seu comprimento.



Afirmção 7 A



Afirmção 10

Corolas rodadas (concrescidas desde a metade do seu comprimento, com a parte livre patente).

Corolas concrescidas quase até ao fim (corolas urceoladas ou campanuladas)



Afirmção 8 A



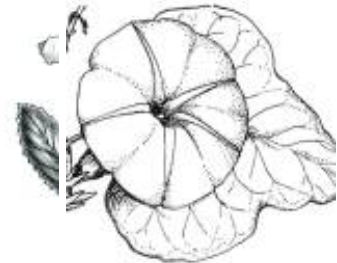
Afirmção 11

Os frutos são folículos.

Os frutos são bagas.



Afirmção 10 B



Afirmção 10 B



Família

Oleaceae



Afirmção 11 A

Espécies na família Oleaceae



Chrysojasminum fruticans



Forsythia x intermedia



Fraxinus angustifolia



Fraxinus excelsior



Fraxinus ornus



Jasminum nudiflorum



Jasminum officinale



Jasminum polyanthum



Ligustrum lucidum



Ligustrum obtusifolium



Ligustrum ovalifolium



Ligustrum sinense



Ligustrum vulgare



Nyctanthes arbor-tristis



Olea europaea



Phillyrea angustifolia



Phillyrea latifolia



Syringa vulgaris

Utilização e informações extra



Este documento contém a Chave Dicotómica gerada pelas suas escolhas. Pode guarda-lo ou imprimi-lo. Pode também voltar a ver esta chave dicotómica no website utilizando para isso o código **5IKV8JD**

As informações constantes neste documento foram compiladas pela equipa do **Jardim Botânico UTAD** em colaboração com a **FNAPF - Federação Nacional das Associações de Proprietários Florestais**.

A utilização desta informação está regida pelos termos e condições gerais de utilização do Jardim Botânico UTAD em <https://jb.utad.pt/termos>.

Saiba mais sobre o **Jardim Botânico UTAD** em <http://jb.utad.pt>, seja fan no facebook em <http://facebook.com/utadjb> ou no Instagram <http://instagram.com/jbutad>. Saiba mais sobre a **FNAPF** em <http://fnapf.pt>.

Caso tenha alguma dúvida, pedido ou sugestão, não hesite em contactar-nos através do endereço <http://jb.utad.pt/contactos> ou <http://www.fnapf.pt/index.php/contactos>.

Apoios

Financiado pelo Fundo Europeu Agrícola de Desenvolvimento Rural (FEADER) e pelo Estado Português através da Medida 4.2.2. Redes Temáticas de Informação e Divulgação do programa PRODER – Programa de Desenvolvimento Rural.



GOVERNO DE
PORTUGAL

MINISTÉRIO DA AGRICULTURA
E DO MAR



UNIÃO EUROPEIA

Fundo Europeu Agrícola
de Desenvolvimento Rural

A Europa investe nas zonas rurais