

### Chave percorrida com suas escolhas a verde

### Imagens de apoio das afirmações escolhidas (são clicáveis)

Afirmção 1

Plantas sem flores; reprodução por esporos.

**Plantas com flores; reprodução por sementes.**



Afirmção 2

Plantas que não formam frutos (os carpelos não estão encerrados em pistilos, formando pseudofrutos após a fecundação); flores unisexuais, dispostas em inflorescências estrobiliformes (as femininas designadas vulgarmente por pinhas).

**Plantas que formam frutos (carpelos encerrados formando pistilos); flores unisexuais ou hermafroditas, não dispostas em estróbilos (as femininas não formam pinhas); as folhas não estão inseridas sobre braquiblastos.**



Afirmção 3

Plantas livres, flutuantes na superfície da água, reduzidas a um caule filiforme e uma fronde apical.

**Plantas terrestres ou aquáticas mas com caules desenvolvidos, com folhas dispostas ao longo dos mesmos (na base, ao longo dos mesmos ou no ápice).**



Afirmção 4

**Flores periantais.**

Flores perigonais ou sem involúcro.



Afirmção 5

Flores dialipétalas ou só conecrescidas na base.

**Flores simpétalas total ou parcialmente, mas com um tubo corolino claro.**



Afirmção 6

Flores hipogínicas.

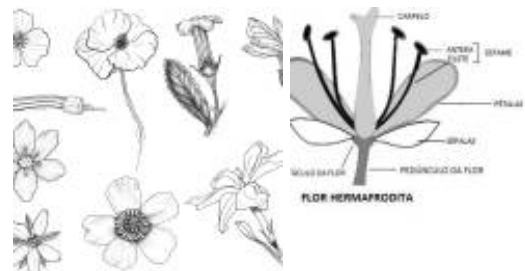
**Flores epigínicas.**



Afirmção 7

Inflorescências reunidas em capítulos.

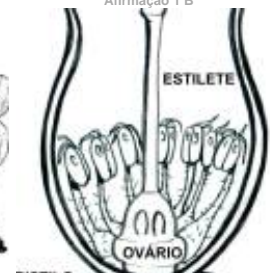
**Inflorescências não capituliformes.**



Afirmção 1 B



Afirmção 1 B



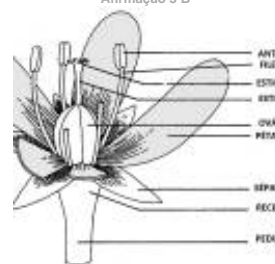
Afirmção 2 B



Afirmção 2 B



Afirmção 3 B



Afirmção 3 B

Afirmção 4 A



Afirmção 6 B



Afirmção 8

**Folhas uninérveas ou peninérveas, opostas.**

Folhas palminérveas, alternas ao longo dos caules; flores unisexuais em inflorescências separadas que surgem na axila das folhas.



Afirmção 9

Folhas uninérveas, opostas ao longo dos caules (com as estípulas morfológicamente iguais às folhas, formando aparentes verticilos de folhas); flores hermafroditas em inflorescências cimosas apicais.

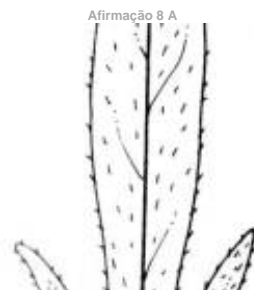
**Folhas pinadas, as caulinares pinatipartidas; flores com um estreito esporão basal.**



Afirmção 10

**Flores periantais.**

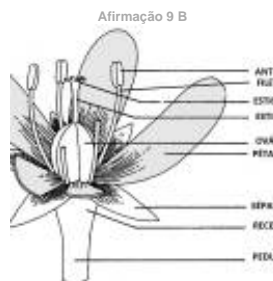
Flores perigoniais ou sem involúcro.



Afirmção 11

Invólucro petalóide.

**Invólucro não petalóide ou nulo.**



Afirmção 12

Árvores ou arbustos.

**Ervas, lianas ou plantas subfruticosas.**



Afirmção 13

Planta aquática (enraizada na lama de charcos e cursos fluviais); folhas alternas, opostas ou sub-opostas (opostas na metade superior dos caules), frequentemente com lóbulos filiformes.

**Planta não aquática, sem folhas verticiladas nem lóbulos filiformes.**



Afirmção 14

Folhas opostas ou aparentemente verticiladas.

**Folhas alternas ou em roseta basal, sem pêlos urticantes.**



Afirmção 15

Folhas com nervação peninérvea ou palminérvea, pecioladas ou

subsésseis.

Folhas com nervação paralenínervea ou curvilíneo-paralelinérvea, sésseis, forma do limbo linear-lanceolado, caule nodoso cilíndrico ou sub-cilíndrico (colmo).



Afirmção 16

Folhas com estípulas unidas formando uma ócrea.

Folhas sem estípulas.



Afirmção 17

Inflorescências em ciato (flores masculinas dispostas num verticilo inferior rodeando inferiormente uma flor feminina); plantas contendo latex.

Inflorescências não em ciato; plantas não laticíferas; involúcro 2-5 hipsófilos involucrais.



Afirmção 18

Invólucro pentâmero, com cada uma das peças do involúcro semelhantes e concrecidas na base.

Invólucro com 2 a 5 peças involucrais, desiguais e não concrecidas na base.



Família

**Euphorbiaceae**

Espécies na família Euphorbiaceae



*Aleurites moluccana*



*Chamaesyce canescens*



*Chamaesyce maculata*



*Chamaesyce nutans*



*Chamaesyce prostrata*



*Chamaesyce serpens*



*Chrozophora tinctoria*



*Euphorbia amygdaloides*



*Euphorbia angulata*





*Euphorbia boetica*



*Euphorbia characias*



*Euphorbia clementei*



*Euphorbia dulcis*



*Euphorbia esula*



*Euphorbia exigua*



*Euphorbia exigua*



*Euphorbia falcata*



*Euphorbia guyoniana*



*Euphorbia helioscopia*



*Euphorbia hirsuta*



*Euphorbia hyberna*



*Euphorbia ingens*



*Euphorbia lathyris*



*Euphorbia leucocephala*



*Euphorbia marginata*



*Euphorbia matritensis*



*Euphorbia medicaginea*

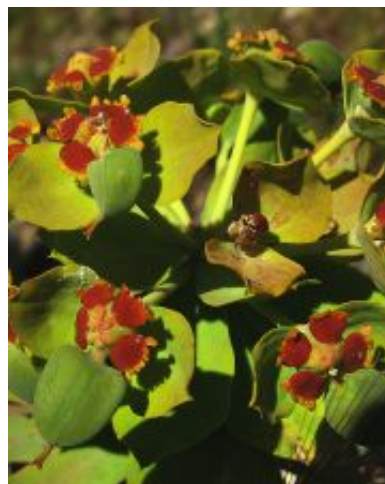




*Euphorbia milii*



*Euphorbia nicaeensis*



*Euphorbia oxyphylla*



*Euphorbia paniculata*



*Euphorbia paniculata*



*Euphorbia paniculata*



*Euphorbia paralias*



*Euphorbia pedroi*



*Euphorbia peplis*



*Euphorbia peplus*



*Euphorbia peplus*



*Euphorbia portlandica*



*Euphorbia pterococca*



*Euphorbia pyrenaica*



*Euphorbia rigida*



*Euphorbia segetalis*



*Euphorbia segetalis*



*Euphorbia serpens*





*Euphorbia serrata*



*Euphorbia sulcata*



*Euphorbia terracina*



*Euphorbia transtagana*



*Euphorbia uliginosa*



*Flueggea tinctoria*



*Jatropha curcas*



*Manihot esculenta*



*Mercurialis annua*



*Mercurialis elliptica*



*Mercurialis perennis*



*Mercurialis tomentosa*



*Ricinus communis*



## Utilização e informações extra



Este documento contém a Chave Dicotómica gerada pelas suas escolhas. Pode guarda-lo ou imprimi-lo. Pode também voltar a ver esta chave dicotómica no website utilizando para isso o código **55JQQMF**

As informações constantes neste documento foram compiladas pela equipa do **Jardim Botânico UTAD** em colaboração com a **FNAPF - Federação Nacional das Associações de Proprietários Florestais**.

A utilização desta informação está regida pelos termos e condições gerais de utilização do Jardim Botânico UTAD em <https://jb.utad.pt/termos>.

Saiba mais sobre o **Jardim Botânico UTAD** em <http://jb.utad.pt>, seja fan no facebook em <http://facebook.com/utadjb> ou no Instagram <http://instagram.com/jbutad>. Saiba mais sobre a **FNAPF** em <http://fnapf.pt>.

Caso tenha alguma dúvida, pedido ou sugestão, não hesite em contactar-nos através do endereço <http://jb.utad.pt/contactos> ou <http://www.fnapf.pt/index.php/contactos>.

## Apoios

Financiado pelo Fundo Europeu Agrícola de Desenvolvimento Rural (FEADER) e pelo Estado Português através da Medida 4.2.2. Redes Temáticas de Informação e Divulgação do programa PRODER – Programa de Desenvolvimento Rural.



GOVERNO DE  
PORTUGAL

MINISTÉRIO DA AGRICULTURA  
E DO MAR



UNIÃO EUROPEIA

Fundo Europeu Agrícola  
de Desenvolvimento Rural

*A Europa investe nas zonas rurais*