

Chave percorrida com suas escolhas a verde

Imagens de apoio das afirmações escolhidas (são clicáveis)

Afirmção 1

Plantas sem flores; reprodução por esporos.

Plantas com flores; reprodução por sementes.



Afirmção 2

Plantas que não formam frutos (os carpelos não estão encerrados em pistilos, formando pseudofrutos após a fecundação); flores unisexuais, dispostas em inflorescências estrobiliformes (as femininas designadas vulgarmente por pinhas).

Plantas que formam frutos (carpelos encerrados formando pistilos); flores unisexuais ou hermafroditas, não dispostas em estróbilos (as femininas não formam pinhas); as folhas não estão inseridas sobre braquiblastos.



Afirmção 3

Plantas livres, flutuantes na superfície da água, reduzidas a um caule filiforme e uma fronde apical.

Plantas terrestres ou aquáticas mas com caules desenvolvidos, com folhas dispostas ao longo dos mesmos (na base, ao longo dos mesmos ou no ápice).



Afirmção 4

Flores periantais.

Flores perigonais ou sem involúcro.



Afirmção 5

Flores dialipétalas ou só concrecidas na base.

Flores simpétalas total ou parcialmente, mas com um tubo corolino claro.



Afirmção 6

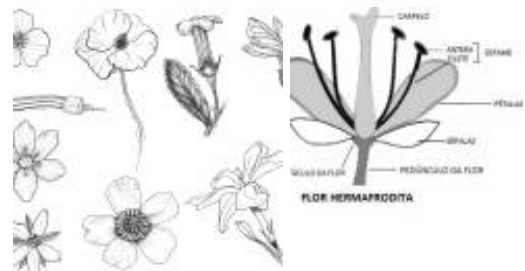
Plantas sem flores; reprodução por esporos.

Plantas com flores; reprodução por sementes.



Afirmção 7

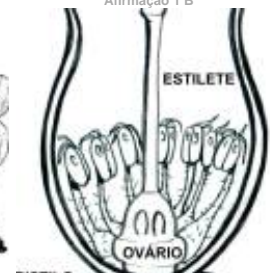
Plantas que não formam frutos (os carpelos não estão encerrados em pistilos, formando pseudofrutos após a fecundação); flores unisexuais, dispostas em inflorescências estrobiliformes (as femininas designadas vulgarmente por pinhas).



Afirmção 1 B



Afirmção 1 B



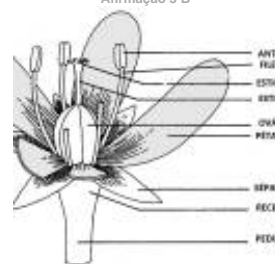
Afirmção 2 B



Afirmção 2 B

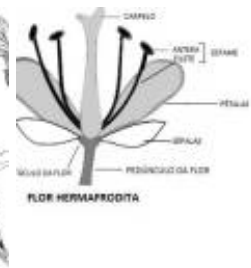


Afirmção 3 B



Afirmção 3 B

Afirmção 4 A



Afirmção 6 B

Afirmção 6 B

Plantas que formam frutos (carpelos encerrados formando pistilos); flores unisexuais ou hermafroditas, não dispostas em estróbilos (as femininas não formam pinhas); as folhas não estão inseridas sobre braquiblastos.



Afirmção 8

Plantas livres, flutuantes na superfície da água, reduzidas a um caule filiforme e uma fronde apical.

Plantas terrestres ou aquáticas mas com caules desenvolvidos, com folhas dispostas ao longo dos mesmos (na base, ao longo dos mesmos ou no ápice).



Afirmção 9

Flores periantais.

Flores perigonais ou sem involúcro.



Afirmção 10

Invólucro petalóide.

Invólucro não petalóide ou nulo.



Afirmção 11

Flores dialipétalas ou só concrecidas na base.

Flores simpétalas total ou parcialmente, mas com um tubo corolino claro.



Afirmção 12

Flores dialipétalas ou só concrecidas na base.

Flores simpétalas total ou parcialmente, mas com um tubo corolino claro.



Afirmção 13

Flores dialipétalas ou só concrecidas na base.

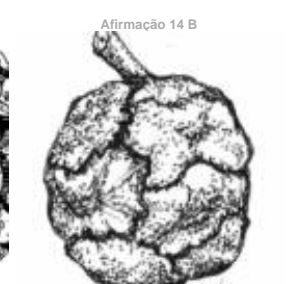
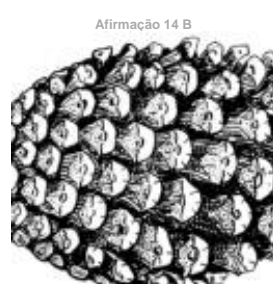
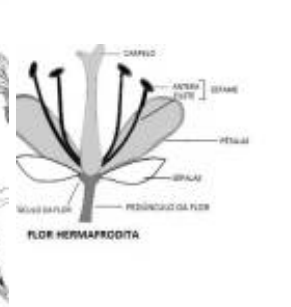
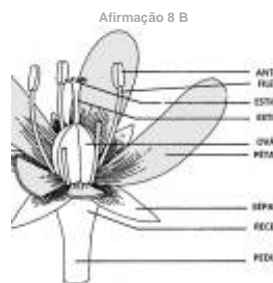
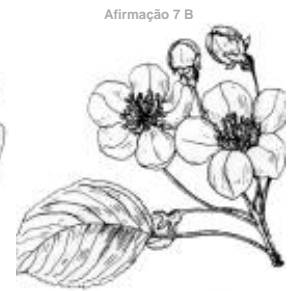
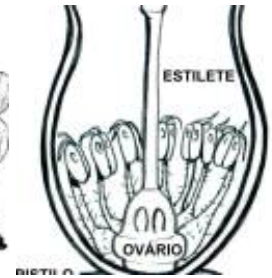
Flores simpétalas total ou parcialmente, mas com um tubo corolino claro.



Afirmção 14

Plantas sem flores; reprodução por esporos.

Plantas com flores; reprodução por sementes.



Afirmção 15 A

Afirmção 15 A



Afirmção 15

Plantas que não formam frutos (os carpelos não estão encerrados em pistilos, formando pseudofrutos após a fecundação); flores unisexuais, dispostas em inflorescências estrobiliformes (as femininas designadas vulgarmente por pinhas).

Plantas que formam frutos (carpelos encerrados formando pistilos); flores unisexuais ou hermafroditas, não dispostas em estróbilos (as femininas não formam pinhas); as folhas não estão inseridas sobre braquiblastos.



Afirmção 16 B



Afirmção 16 B



Afirmção 16

Plantas livres, flutuantes na superfície da água, reduzidas a um caule filiforme e uma fronde apical.

Plantas terrestres ou aquáticas mas com caules desenvolvidos, com folhas dispostas ao longo dos mesmos (na base, ao longo dos mesmos ou no ápice).



Afirmção 17

Flores periantais.

Flores perigonais ou sem involúcro.



Afirmção 17 B



Afirmção 18

Flores dialipétalas ou só concrecidas na base.

Flores simpétalas total ou parcialmente, mas com um tubo corolino claro.



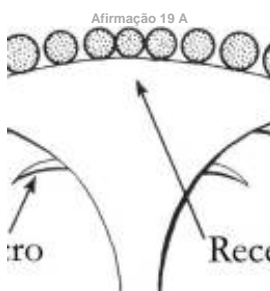
Afirmção 18 A



Afirmção 19

Flores hipogínicas.

Flores epigínicas.



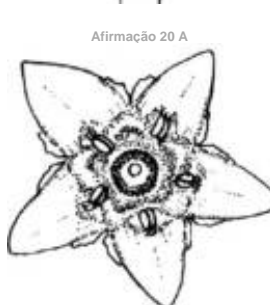
Afirmção 19 A



Afirmção 20

Inflorescências reunidas em capítulos.

Inflorescências não capituliformes.



Afirmção 20 A



Afirmção 20 A



Afirmção 21

Flores com corolas actinomórficas.

Flores com corolas zigomórficas.



Afirmção 21 A



Afirmção 22

Corola tubular, as pétalas estão concrecidas na sua prática totalidade.

Corola não tubular, se concrecidas em mais da metade do seu comprimento apresentam corolas urceoladas, campanuladas ou assalveadas.



Afirmção 23 B



Afirmção 23

Flores com corolas actinomórficas.

Flores com corolas zigomórficas.



Afirmção 24

Flores com corolas actinomórficas.

Flores com corolas zigomórficas.



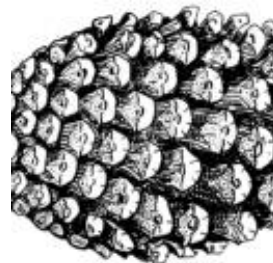
Afirmção 25

Plantas sem flores; reprodução por esporos.

Plantas com flores; reprodução por sementes.



Afirmção 25 A



Afirmção 25 A



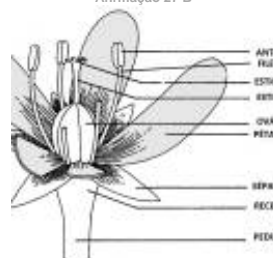
Afirmção 26

Plantas que não formam frutos (os carpelos não estão encerrados em pistilos, formando pseudofrutos após a fecundação); flores unissexuais, dispostas em inflorescências estrobiliformes (as femininas designadas vulgarmente por pinhas).

Plantas que formam frutos (carpelos encerrados formando pistilos); flores unissexuais ou hermafroditas, não dispostas em estróbilos (as femininas não formam pinhas); as folhas não estão inseridas sobre braquiblastos.



Afirmção 27 B



Afirmção 27 B

Afirmção 27

Plantas livres, flutuantes na superfície da água, reduzidas a um caule filiforme e uma fronde apical.

Plantas terrestres ou aquáticas mas com caules desenvolvidos, com folhas dispostas ao longo dos mesmos (na base, ao longo dos mesmos ou no ápice).



Afirmção 28

Flores periantais.

Flores perigonais ou sem involúcro.





Afirmação 29

Flores dialipétalas ou só concrecidas na base.

Flores simpétalas total ou parcialmente, mas com um tubo corolino claro.



Afirmação 30

Flores com carpelos livres ou quase (concrecidos só na base), hipogínicas.

Flores com carpelos concrecidos ou unicarpelares, hipogínicas ou raramente epigínicas.



Afirmação 31

Flores hipogínicas.

Flores epigínicas.



Afirmação 32

Flores com corolas actinomórficas.

Flores com corolas zigomórficas.



Afirmação 33

Inflorescências reunidas em capítulos.

Inflorescências não capituliformes.



Afirmação 34

Folhas dispostas alternadamente.

Folhas opostas.



Afirmação 35

Corola tubular, as pétalas estão concrecidas na sua prática totalidade.

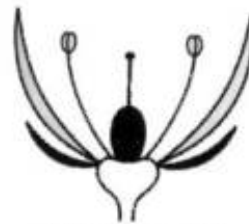
Corola não tubular, se concrecidas em mais da metade do seu comprimento apresentam corolas urceoladas, campanuladas ou assalveadas.



Afirmação 36

Arbustos.

Afirmação 28 A

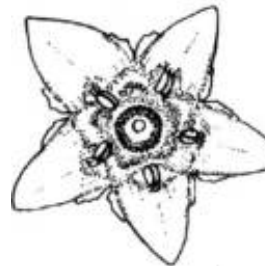


FLORES HIPOGÍNICAS

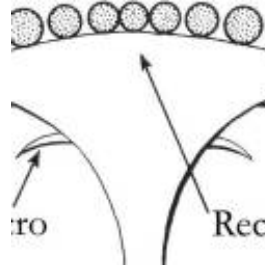
Afirmação 30 A



Afirmação 31 B



Afirmação 32 A



Afirmação 33 A

Afirmação 33 A



Afirmação 34 B



Ervas.



Afirmação 37

Plantas com roseta basal de folhas, a partir da qual se desenvolve um caule que sustenta uma inflorescência em espiga muito compacta (arredondada ou cilíndrica).

Plantas com folhas dispostas ao longo dos caules e não concentradas numa roseta basal.

Afirmação 36 B

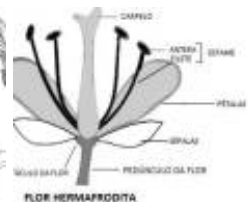


Afirmação 38

Flores tetrâmeras (quatro sépalas e quatro pétalas); inflorescências em espiga ovóide; folhas elíptico-lanceoladas.

Flores pentâmeras.

Afirmação 38 B

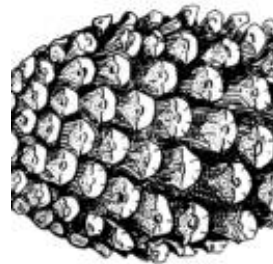


Afirmação 39

Folhas alternas.

Folhas opostas, sésseis, elípticas a obtusas; inflorescências em cimeiras.

Afirmação 40 B



Afirmação 40 B



Afirmação 40

Plantas sem flores; reprodução por esporos.

Plantas com flores; reprodução por sementes.

Afirmação 41 A



Afirmação 41 A

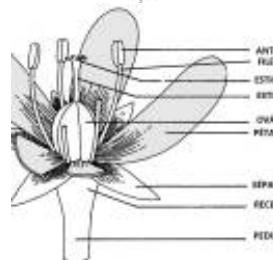


Afirmação 41

Plantas que não formam frutos (os carpelos não estão encerrados em pistilos, formando pseudofrutos após a fecundação); flores unissexuais, dispostas em inflorescências estrobiliformes (as femininas designadas vulgarmente por pinhas).

Plantas que formam frutos (carpelos encerrados formando pistilos); flores unissexuais ou hermafroditas, não dispostas em estróbilos (as femininas não formam pinhas); as folhas não estão inseridas sobre braquiblastos.

Afirmação 42 B



Afirmação 42 B



Afirmação 42

Plantas livres, flutuantes na superfície da água, reduzidas a um caule filiforme e uma fronde apical.

Plantas terrestres ou aquáticas mas com caules desenvolvidos, com folhas dispostas ao longo dos mesmos (na base, ao longo dos mesmos ou no ápice).

Afirmação 43 A



Afirmação 43



Flores periantais.

Flores perigoniais ou sem involúcro.



Afirmção 44

Flores dialipétalas ou só conecrescidas na base.

Flores simpétalas total ou parcialmente, mas com um tubo corolino claro.



Afirmção 45

Flores hipogínicas.

Flores epigínicas.



Afirmção 46

Flores com carpelos livres ou quase (conecrescidos só na base), hipogínicas.

Flores com carpelos conecrescidos ou unicarpelares, hipogínicas ou raramente epigínicas.



Afirmção 47

Flores hipogínicas.

Flores epigínicas.



Afirmção 48

Inflorescências reunidas em capítulos.

Inflorescências não capituliformes.



Afirmção 49

Folhas dispostas alternadamente.

Folhas opostas.



Afirmção 50

Flores com corolas actinomórficas.

Flores com corolas zigomórficas.



Afirmção 51

Corola tubular, as pétalas estão conecrescidas na sua prática totalidade.

Afirmção 45 B

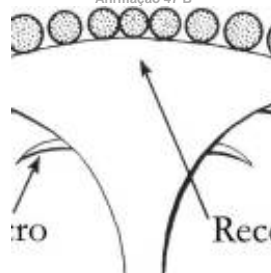


FLORES HIPOGÍNICAS

Afirmção 46 A



Afirmção 47 B



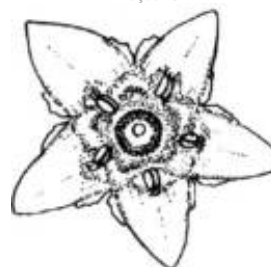
Afirmção 48 A



Afirmção 48 A



Afirmção 49 A



Afirmção 49 A

Afirmção 50 A

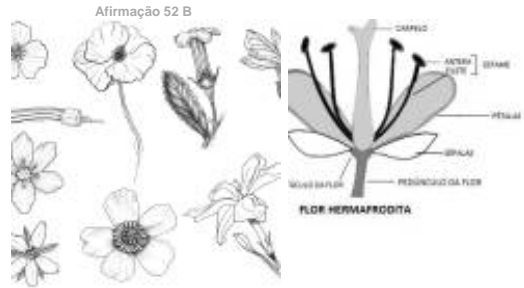


Corola não tubular, se condescidas em mais da metade do seu comprimento apresentam corolas urceoladas, campanuladas ou assalveadas.



Afirmção 52
Arbustos.

Ervas.



Afirmção 53
Plantas sem flores; reprodução por esporos.

Plantas com flores; reprodução por sementes.



Afirmção 54

Plantas que não formam frutos (os carpelos não estão encerrados em pistilos, formando pseudofrutos após a fecundação); flores unisexuais, dispostas em inflorescências estrobiliformes (as femininas designadas vulgarmente por pinhas).

Plantas que formam frutos (carpelos encerrados formando pistilos); flores unisexuais ou hermafroditas, não dispostas em estróbilos (as femininas não formam pinhas); as folhas não estão inseridas sobre braquiblastos.



Afirmção 55

Plantas livres, flutuantes na superfície da água, reduzidas a um caule filiforme e uma fronde apical.

Plantas terrestres ou aquáticas mas com caules desenvolvidos, com folhas dispostas ao longo dos mesmos (na base, ao longo dos mesmos ou no ápice).



Afirmção 56

Flores periantais.

Flores perigoniais ou sem invólucro.



Afirmção 57

Flores dialipétalas ou só condescidas na base.

Flores simpétalas total ou parcialmente, mas com um tubo corolino claro.



Afirmção 58

Flores hipogínicas.



Flores epigínicas.



Afirmação 59

Inflorescências reunidas em capítulos.

Inflorescências não capituliformes.



Afirmação 60

Folhas dispostas alternadamente.

Folhas opostas.



Afirmação 61

Flores dialipétalas ou só concrescidas na base.

Flores simpétalas total ou parcialmente, mas com um tubo corolino claro.



Afirmação 62

Flores com carpelos livres ou quase (concrecidos só na base), hipogínicas.

Flores com carpelos concrecidos ou uniloculares, hipogínicas ou raramente epigínicas.



Afirmação 63

Flores actinomórficas.

Flores zigomórficas.



Afirmação 64

Folhas compostas.

Folhas simples.



Afirmação 65

Flores com não mais de 10 estames.

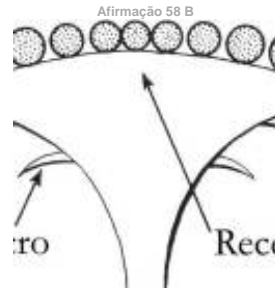
Flores com > 10 estames.



Afirmação 66

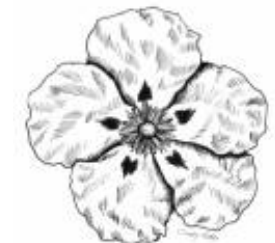
Arbustos ou árvores; fruto é uma sâmara.

Ervas; fruto espinescente e estrelado.



Afirmação 60 A

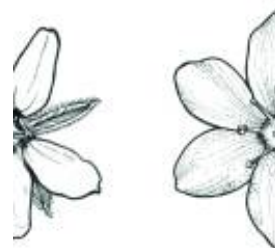
Afirmação 60 A



Afirmação 61 A



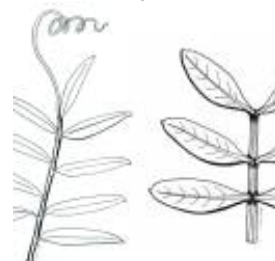
Afirmação 62 A



Afirmação 63 A



Afirmação 63 A





Afirmção 67

Flores dialipétalas ou só concrescidas na base.

Flores simpétalas total ou parcialmente, mas com um tubo corolino claro.



Afirmção 68

Flores com carpelos livres ou quase (concrecidos só na base), hipogínicas.

Flores com carpelos concrecidos ou unicarpelares, hipogínicas ou raramente epigínicas.



Afirmção 69

Androceu com dez ou mais estames.

Androceu com menos de dez estames.



Afirmção 70

Flores hipogínicas (ovário súpero).

Flores epigínicas (ovário ínfero).



Afirmção 71

Flores actinomórficas.

Flores zigomórficas.



Afirmção 72

Estames monadelfos.

Estames poliadelfos ou livres.



Afirmção 73

Folhas compostas pinadas; o fruto é uma vagem.

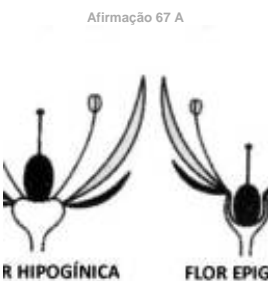
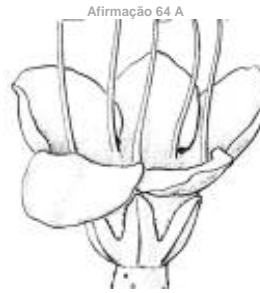
Folhas simples ou quando opostas não são pinadas; o fruto não é uma vagem.



Afirmção 74

Corolas com 10 ou mais pétalas.

Corolas com 4-8 pétalas.





Família
Nymphaeaceae

Afirmção 70 A



Afirmção 71 B

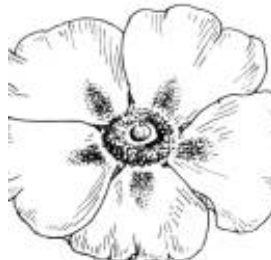


Afirmção 71 B

Afirmção 71 B



Afirmção 72 A



Afirmção 72 A



Afirmção 73 B

Afirmção 73 B

Espécies na família **Nymphaeaceae**



Nuphar luteum



Nymphaea alba

Utilização e informações extra



Este documento contém a Chave Dicotómica gerada pelas suas escolhas. Pode guarda-lo ou imprimi-lo. Pode também voltar a ver esta chave dicotómica no website utilizando para isso o código **4NW6ZGF**

As informações constantes neste documento foram compiladas pela equipa do **Jardim Botânico UTAD** em colaboração com a **FNAPF - Federação Nacional das Associações de Proprietários Florestais**.

A utilização desta informação está regida pelos termos e condições gerais de utilização do Jardim Botânico UTAD em <https://jb.utad.pt/termos>.

Saiba mais sobre o **Jardim Botânico UTAD** em <http://jb.utad.pt>, seja fan no facebook em <http://facebook.com/utadjb> ou no Instagram <http://instagram.com/jbutad>. Saiba mais sobre a **FNAPF** em <http://fnapf.pt>.

Caso tenha alguma dúvida, pedido ou sugestão, não hesite em contactar-nos através do endereço <http://jb.utad.pt/contactos> ou <http://www.fnapf.pt/index.php/contactos>.

Apoios

Financiado pelo Fundo Europeu Agrícola de Desenvolvimento Rural (FEADER) e pelo Estado Português através da Medida 4.2.2. Redes Temáticas de Informação e Divulgação do programa PRODER – Programa de Desenvolvimento Rural.



GOVERNO DE
PORTUGAL

MINISTÉRIO DA AGRICULTURA
E DO MAR



UNIÃO EUROPEIA

Fundo Europeu Agrícola
de Desenvolvimento Rural

A Europa investe nas zonas rurais