

Chave percorrida com suas escolhas a verde

Imagens de apoio das afirmações escolhidas (são clicáveis)

Afirmação 1

Plantas sem flores; reprodução por esporos.

Plantas com flores; reprodução por sementes.



Afirmação 2

Plantas que não formam frutos (os carpelos não estão encerrados em pistilos, formando pseudofrutos após a fecundação); flores unisexuais, dispostas em inflorescências estrobiliformes (as femininas designadas vulgarmente por pinhas).

Plantas que formam frutos (carpelos encerrados formando pistilos); flores unisexuais ou hermafroditas, não dispostas em estróbilos (as femininas não formam pinhas); as folhas não estão inseridas sobre braquiblastos.



Afirmação 3

Plantas livres, flutuantes na superfície da água, reduzidas a um caule filiforme e uma fronde apical.

Plantas terrestres ou aquáticas mas com caules desenvolvidos, com folhas dispostas ao longo dos mesmos (na base, ao longo dos mesmos ou no ápice).



Afirmação 4

Flores periantais.

Flores perigoniais ou sem involúcro.



Afirmação 5

Invólucro petalóide.

Invólucro não petalóide ou nulo.



Afirmação 6

Plantas sem clorofila (parasitas), perigônio com hipsófilos carnudos.

Plantas com clorofila, perigônio com hipsófilos não carnudos.



Afirmação 7

Flores hipogínicas.

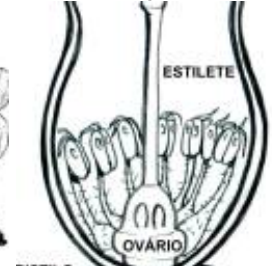
Flores epigínicas.



Afirmação 1 B



Afirmação 1 B



Afirmação 2 B



Afirmação 2 B



Afirmação 3 B



Afirmação 3 B

Afirmação 4 B



Afirmação 9 A

Afirmação 9 A



Afirmção 8

Folhas com nervação paralelinérvea ou uninérvea, sistema radicular fasciculado.

Folhas com nervação peninérvea ou uninérvea, sistema radicular não fasciculado.



Afirmção 9

Flores actinomórficas, tépalas livres (dialitépalas) ou só concrecidas na base.

Flores zigomórficas, tépalas concrecidas em tubo (sintépalas).



Afirmção 10

Flores com numerosos estames; plantas crassulentas; folhas de secção triangular.

Flores com menos do que 10 estames; plantas não crassulentas; folhas de secção não triangular.



Família

Santalaceae

Espécies na família **Santalaceae**



Osyris alba



Osyris lanceolata



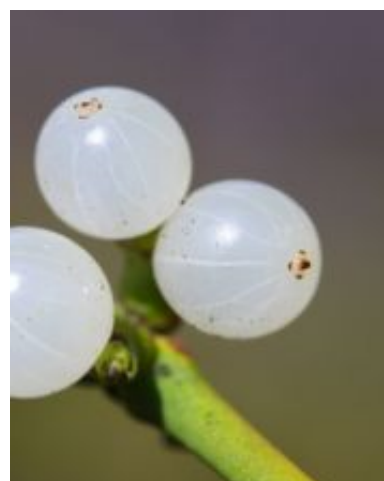
Thesium humifusum



Thesium humile



Thesium pyrenaicum



Viscum album



Viscum cruciatum

Utilização e informações extra



Este documento contém a Chave Dicotómica gerada pelas suas escolhas. Pode guarda-lo ou imprimi-lo. Pode também voltar a ver esta chave dicotómica no website utilizando para isso o código **4G8S5Y0**

As informações constantes neste documento foram compiladas pela equipa do **Jardim Botânico UTAD** em colaboração com a **FNAPF - Federação Nacional das Associações de Proprietários Florestais**.

A utilização desta informação está regida pelos termos e condições gerais de utilização do Jardim Botânico UTAD em <https://jb.utad.pt/termos>.

Saiba mais sobre o **Jardim Botânico UTAD** em <http://jb.utad.pt>, seja fan no facebook em <http://facebook.com/utadjb> ou no Instagram <http://instagram.com/jbutad>. Saiba mais sobre a **FNAPF** em <http://fnapf.pt>.

Caso tenha alguma dúvida, pedido ou sugestão, não hesite em contactar-nos através do endereço <http://jb.utad.pt/contactos> ou <http://www.fnapf.pt/index.php/contactos>.

Apoios

Financiado pelo Fundo Europeu Agrícola de Desenvolvimento Rural (FEADER) e pelo Estado Português através da Medida 4.2.2. Redes Temáticas de Informação e Divulgação do programa PRODER – Programa de Desenvolvimento Rural.



GOVERNO DE
PORTUGAL

MINISTÉRIO DA AGRICULTURA
E DO MAR



UNIÃO EUROPEIA

Fundo Europeu Agrícola
de Desenvolvimento Rural

A Europa investe nas zonas rurais