

Chave percorrida
com suas escolhas a verde

Imagens de apoio
das afirmações escolhidas (são clicáveis)

Afirmção 1

Plantas sem flores; reprodução por esporos.

Plantas com flores; reprodução por sementes.



Afirmção 2

Plantas sem flores; reprodução por esporos.

Plantas com flores; reprodução por sementes.



Afirmção 3

Plantas que não formam frutos (os carpelos não estão encerrados em pistilos, formando pseudofrutos após a fecundação); flores unisexuais, dispostas em inflorescências estrobiliformes (as femininas designadas vulgarmente por pinhas).

Plantas que formam frutos (carpelos encerrados formando pistilos); flores unisexuais ou hermafroditas, não dispostas em estróbilos (as femininas não formam pinhas); as folhas não estão inseridas sobre braquiblastos.



Afirmção 4

Plantas livres, flutuantes na superfície da água, reduzidas a um caule filiforme e uma fronde apical.

Plantas terrestres ou aquáticas mas com caules desenvolvidos, com folhas dispostas ao longo dos mesmos (na base, ao longo dos mesmos ou no ápice).



Afirmção 5

Flores periantais.

Flores perigoniais ou sem involúcro.



Afirmção 6

Flores dialipétalas ou só concrescidas na base.

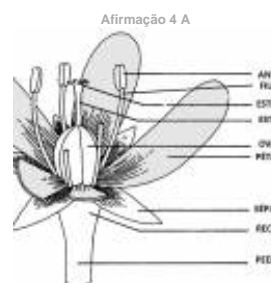
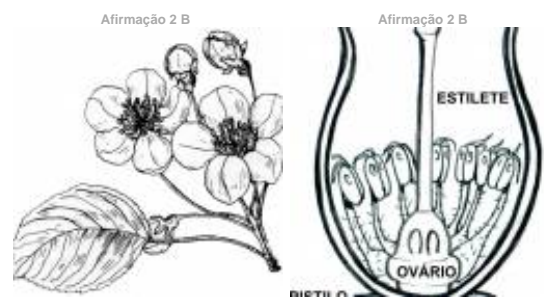
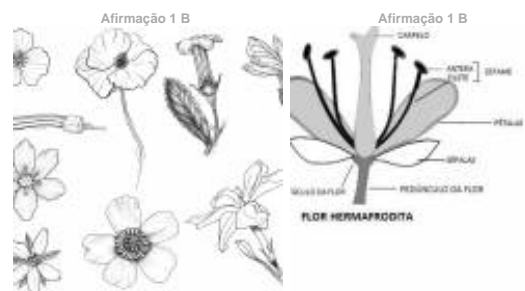
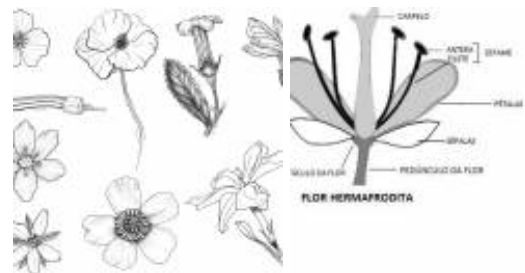
Flores simpétalas total ou parcialmente, mas com um tubo corolino claro.



Afirmção 7

Flores com carpelos livres ou quase (concrecidos só na base), hipogínicas.

Flores com carpelos concrecidos ou unicarpelares, hipogínicas ou raramente epigínicas.





Afirmção 8

Flores actinomórficas.

Flores zigomórficas.



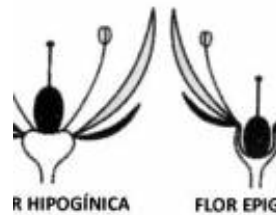
Afirmção 6 A



Afirmção 9

Plantas sem flores; reprodução por esporos.

Plantas com flores; reprodução por sementes.



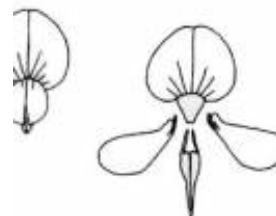
Afirmção 7 B



Afirmção 10

Plantas que não formam frutos (os carpelos não estão encerrados em pistilos, formando pseudofrutos após a fecundação); flores unisexuais, dispostas em inflorescências estrobiliformes (as femininas designadas vulgarmente por pinhas).

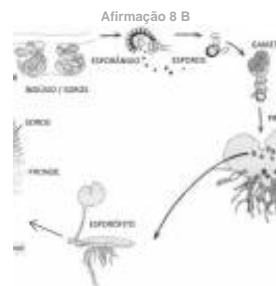
Plantas que formam frutos (carpelos encerrados formando pistilos); flores unisexuais ou hermafroditas, não dispostas em estróbilos (as femininas não formam pinhas); as folhas não estão inseridas sobre braquiblastos.



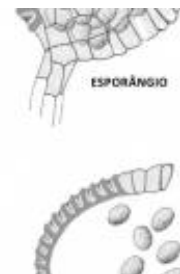
Afirmção 11

Estróbilos femininos arredondados na maturação; folhas escamiformes ou aciculares, sempre inseridas ao longo dos caules macroblásticos.

Estróbilos alongados, com forma cônico-obovada; folhas sempre aciculares (em forma de agulha), que só na parte apical dos ramos (macroblatos) não estão inseridas sobre os braquiblastos (pequenas ramificações ao longo dos macroblastos).



Afirmção 9 A



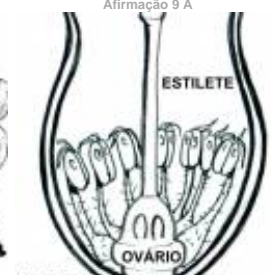
Afirmção 12

Plantas sem flores; reprodução por esporos.

Plantas com flores; reprodução por sementes.



Afirmção 10 B



Afirmção 9 A



Afirmção 13

Plantas que não formam frutos (os carpelos não estão encerrados em pistilos, formando pseudofrutos após a fecundação); flores unisexuais, dispostas em inflorescências estrobiliformes (as femininas designadas vulgarmente por pinhas).

Plantas que formam frutos (carpelos encerrados formando pistilos); flores unisexuais ou hermafroditas, não dispostas em estróbilos (as femininas não formam pinhas); as folhas não estão inseridas sobre braquiblastos.



Afirmção 11 A



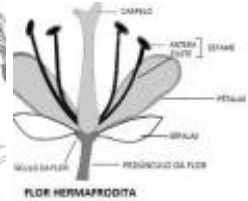
Afirmção 11 A



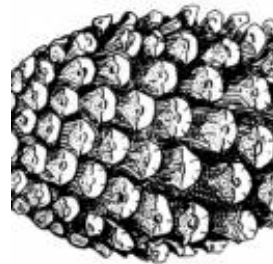
Afirmção 14

Estróbilos femininos arredondados na maturação; folhas escamiformes ou aciculares, sempre inseridas ao longo dos caules macroblásticos.

Estróbilos alongados, com forma cônico-obovada; folhas sempre aciculares (em forma de agulha), que só na parte apical dos ramos (macroblastos) não estão inseridas sobre os braquiblastos (pequenas ramificações ao longo dos macroblastos).



Afirmção 12 B



Afirmção 12 B



Afirmção 15

Sementes envolvidas por um arilo vermelho carnudo.

Sementes na axila de escamas lenhificadas.



Afirmção 16

Plantas livres, flutuantes na superfície da água, reduzidas a um caule filiforme e uma fronde apical.

Plantas terrestres ou aquáticas mas com caules desenvolvidos, com folhas dispostas ao longo dos mesmos (na base, ao longo dos mesmos ou no ápice).

Afirmção 13 A



Afirmção 13 A



Afirmção 17

Flores periantais.

Flores perigoniais ou sem involúcro.

Afirmção 14 B



Afirmção 14 B

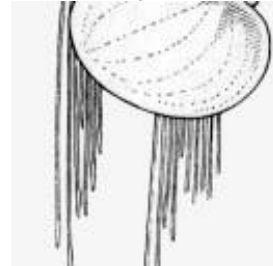


Afirmção 18

Flores dialipétalas ou só concrecidas na base.

Flores simpétalas total ou parcialmente, mas com um tubo corolino claro.

Afirmção 15 B



Afirmção 19

Flores com carpelos livres ou quase (concrecidos só na base), hipogínicas.

Flores com carpelos concrecidos ou unicarpelares, hipogínicas ou raramente epigínicas.

Afirmção 16 A



Afirmção 20

Androceu com dez ou mais estames.

Androceu com menos de dez estames.

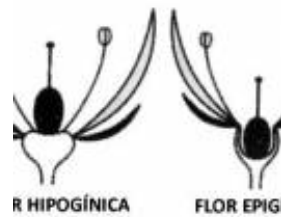
Afirmção 17 B



Afirmção 21

Flores hipogínicas (ovário súpero).

Flores epigínicas (ovário ínfero).



Afirmção 22

Flores actinomórficas.

Flores zigomórficas.



Afirmção 23

Folhas alternas.

Folhas opostas, decussadas.

Afirmção 20 A

Afirmção 20 A



Afirmção 24

Estiletes livres.

Estiletes total ou parcialmente concrecidos.



Afirmção 21 A



Afirmção 25

Flores longamente pediceladas.

Flores sésseis ou sub-sésseis.



Afirmção 22 B

Afirmção 22 B



Afirmção 26

Plantas que não formam frutos (os carpelos não estão encerrados em pistilos, formando pseudofrutos após a fecundação); flores unisexuais, dispostas em inflorescências estrobiliformes (as femininas designadas vulgarmente por pinhas).

Plantas que formam frutos (carpelos encerrados formando pistilos); flores unisexuais ou hermafroditas, não dispostas em estróbilos (as femininas não formam pinhas); as folhas não estão inseridas sobre braquiblastos.



Afirmção 22 B



Afirmção 27

Plantas livres, flutuantes na superfície da água, reduzidas a um caule filiforme e uma fronde apical.

Plantas terrestres ou aquáticas mas com caules desenvolvidos, com folhas dispostas ao longo dos mesmos (na base, ao longo dos mesmos ou no ápice).



Afirmção 23 A

Afirmção 23 A



Afirmção 28

Flores periantais.

Flores perigonais ou sem involúcro.



Afirmção 29

Invólucro petalóide.

Invólucro não petalóide ou nulo.



Afirmção 30

Plantas sem clorofila (parasitas), perigónio com hipsófilos carnudos.

Plantas com clorofila, perigónio com hipsófilos não carnudos.



Afirmção 31

Flores hipogínicas.

Flores epigínicas.



Afirmção 32

Plantas com ócrea, flores pentâmeras.

Plantas sem ócrea, flores pentâmeras ou não.



Afirmção 33

Folhas reduzidas a escamas ao longo de caules (cladódios), aciculares.

Folhas bem desenvolvidas, sem cladódios.



Afirmção 34

Flores periantais.

Flores perigonais ou sem involúcro.



Afirmção 35

Invólucro petalóide.

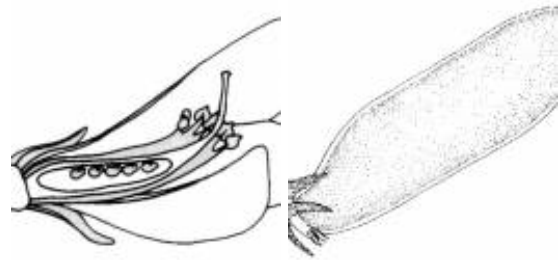
Invólucro não petalóide ou nulo.



Afirmção 36

Plantas sem clorofila (parasitas), perigónio com hipsófilos carnudos.

Plantas com clorofila, perigónio com hipsófilos não carnudos.

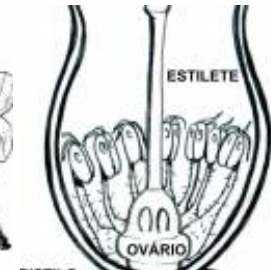


Afirmção 24 A

Afirmção 24 A

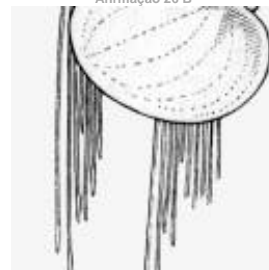


Afirmção 25 B

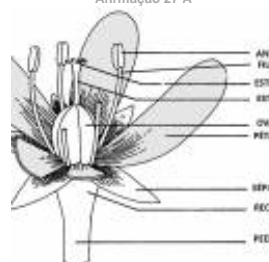


Afirmção 26 B

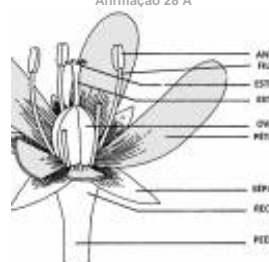
Afirmção 26 B



Afirmção 27 A



Afirmção 28 A



Afirmção 34 A



Afirmção 37

Flores hipogínicas.

Flores epigínicas.



Afirmção 38

Folhas com nervação paralelinérvea ou uninérvea, sistema radicular fasciculado.

Folhas com nervação peninérvea ou uninérvea, sistema radicular não fasciculado.



Afirmção 39

Flores actinomórficas, tépalas livres (dialitépalas) ou só concrescidas na base.

Flores zigomórficas, tépalas concrescidas em tubo (sintépalas).

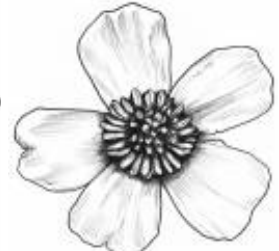


Família

Aristolochiaceae



Afirmção 39 A



Afirmção 39 A

Espécies na família **Aristolochiaceae**



Aristolochia baetica



Aristolochia paucinervis



Aristolochia pistolochia

Utilização e informações extra



Este documento contém a Chave Dicotómica gerada pelas suas escolhas. Pode guarda-lo ou imprimi-lo. Pode também voltar a ver esta chave dicotómica no website utilizando para isso o código **485I67B**

As informações constantes neste documento foram compiladas pela equipa do **Jardim Botânico UTAD** em colaboração com a **FNAPF - Federação Nacional das Associações de Proprietários Florestais**.

A utilização desta informação está regida pelos termos e condições gerais de utilização do Jardim Botânico UTAD em <https://jb.utad.pt/termos>.

Saiba mais sobre o **Jardim Botânico UTAD** em <http://jb.utad.pt>, seja fan no facebook em <http://facebook.com/utadjb> ou no Instagram <http://instagram.com/jbutad>. Saiba mais sobre a **FNAPF** em <http://fnapf.pt>.

Caso tenha alguma dúvida, pedido ou sugestão, não hesite em contactar-nos através do endereço <http://jb.utad.pt/contactos> ou <http://www.fnapf.pt/index.php/contactos>.

Apoios

Financiado pelo Fundo Europeu Agrícola de Desenvolvimento Rural (FEADER) e pelo Estado Português através da Medida 4.2.2. Redes Temáticas de Informação e Divulgação do programa PRODER – Programa de Desenvolvimento Rural.



GOVERNO DE
PORTUGAL

MINISTÉRIO DA AGRICULTURA
E DO MAR



UNIÃO EUROPEIA

Fundo Europeu Agrícola
de Desenvolvimento Rural

A Europa investe nas zonas rurais