

Chave percorrida com suas escolhas a verde

Imagens de apoio das afirmações escolhidas (são clicáveis)

Afirmiação 1

Plantas sem flores; reprodução por esporos.

Plantas com flores; reprodução por sementes.



Afirmiação 2

Plantas que não formam frutos (os carpelos não estão encerrados em pistilos, formando pseudofrutos após a fecundação); flores unisexuais, dispostas em inflorescências estrobiliformes (as femininas designadas vulgarmente por pinhas).

Plantas que formam frutos (carpelos encerrados formando pistilos); flores unisexuais ou hermafroditas, não dispostas em estróbilos (as femininas não formam pinhas); as folhas não estão inseridas sobre braquiblastos.



Afirmiação 3

Plantas livres, flutuantes na superfície da água, reduzidas a um caule filiforme e uma fronde apical.

Plantas terrestres ou aquáticas mas com caules desenvolvidos, com folhas dispostas ao longo dos mesmos (na base, ao longo dos mesmos ou no ápice).



Afirmiação 4

Flores periantais.

Flores perigonais ou sem involúcro.



Afirmiação 5

Flores dialipétalas ou só concrecidas na base.

Flores simpétalas total ou parcialmente, mas com um tubo corolino claro.



Afirmiação 6

Flores com carpelos livres ou quase (concrecidos só na base), hipogínicas.

Flores com carpelos concrecidos ou unicarpelares, hipogínicas ou raramente epigínicas.



Afirmiação 7

Androceu com dez ou mais estames.

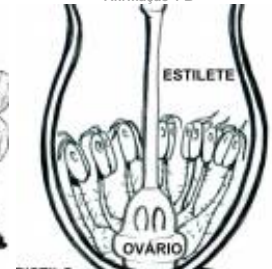
Androceu com menos de dez estames.



Afirmiação 1 B



Afirmiação 1 B



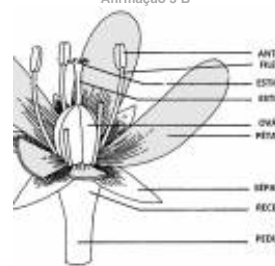
Afirmiação 2 B



Afirmiação 2 B



Afirmiação 3 B



Afirmiação 3 B

Afirmiação 4 A

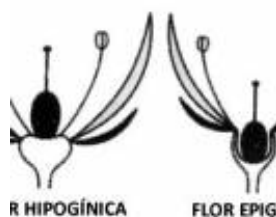


Afirmiação 5 A

Afirmção 8

Inflorescências em umbela, flores epigínicas.

Inflorescências não umbeliformes, flores epigínicas, perigínicas ou hipogínicas.



Afirmção 9

Flores actinomórficas.

Flores zigomórficas, pentâmeras e isômeras, tricarpelares, comprimento do fruto (cápsula) < 4 cm.



Família
Violaceae

Afirmção 10

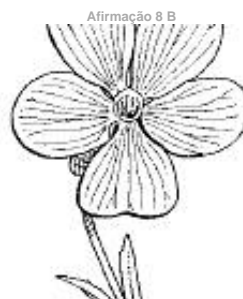
Ervas caulescentes, com caules floríferos folhosos.

Ervas acaules, estolhosas.



Afirmção 11

Estípulas não penatipartidas, inteira ou fimbriada, com o comprimento das mesmas do que a 1/2 do comprimento do pecíolo da folha respectiva.



Afirmção 12

Comprimento da flor \geq 10 mm.

Comprimento da flor < 10 mm.

Afirmção 9 B

Afirmção 13

Planta glabra.

Planta com os caules lanuginosos.

Espécie
Viola kitaibeliana

Espécies na família **Violaceae**



Viola arborescens



Viola arvensis



Viola biflora



Viola bubanii



Viola canina



Viola hirta



Viola kitaibeliana



Viola lactea



Viola langeana



Viola odorata



Viola palustris



Viola parvula



Viola riviniana



Viola suavis

Fotografias da espécie *Viola kitaibeliana*





Utilização e informações extra



Este documento contém a Chave Dicotómica gerada pelas suas escolhas. Pode guarda-lo ou imprimi-lo. Pode também voltar a ver esta chave dicotómica no website utilizando para isso o código **43JR0CF**

As informações constantes neste documento foram compiladas pela equipa do **Jardim Botânico UTAD** em colaboração com a **FNAPF - Federação Nacional das Associações de Proprietários Florestais**.

A utilização desta informação está regida pelos termos e condições gerais de utilização do Jardim Botânico UTAD em <https://jb.utad.pt/termos>.

Saiba mais sobre o **Jardim Botânico UTAD** em <http://jb.utad.pt>, seja fan no facebook em <http://facebook.com/utadjb> ou no Instagram <http://instagram.com/jbutad>. Saiba mais sobre a **FNAPF** em <http://fnapf.pt>.

Caso tenha alguma dúvida, pedido ou sugestão, não hesite em contactar-nos através do endereço <http://jb.utad.pt/contactos> ou <http://www.fnapf.pt/index.php/contactos>.

Apoios

Financiado pelo Fundo Europeu Agrícola de Desenvolvimento Rural (FEADER) e pelo Estado Português através da Medida 4.2.2. Redes Temáticas de Informação e Divulgação do programa PRODER – Programa de Desenvolvimento Rural.



GOVERNO DE
PORTUGAL

MINISTÉRIO DA AGRICULTURA
E DO MAR



UNIÃO EUROPEIA

Fundo Europeu Agrícola
de Desenvolvimento Rural

A Europa investe nas zonas rurais