

Chave percorrida com suas escolhas a verde

Imagens de apoio das afirmações escolhidas (são clicáveis)

Afirmção 1

Plantas sem flores; reprodução por esporos.

Plantas com flores; reprodução por sementes.



Afirmção 2

Plantas que não formam frutos (os carpelos não estão encerrados em pistilos, formando pseudofrutos após a fecundação); flores unisexuais, dispostas em inflorescências estrobiliformes (as femininas designadas vulgarmente por pinhas).

Plantas que formam frutos (carpelos encerrados formando pistilos); flores unisexuais ou hermafroditas, não dispostas em estróbilos (as femininas não formam pinhas); as folhas não estão inseridas sobre braquiblastos.



Afirmção 3

Estróbilos femininos arredondados na maturação; folhas escamiformes ou aciculares, sempre inseridas ao longo dos caules macroblásticos.

Estróbilos alongados, com forma cónico-obovada; folhas sempre aciculares (em forma de agulha), que só na parte apical dos ramos (macroblatos) não estão inseridas sobre os braquiblastos (pequenas ramificações ao longo dos macroblastos).



Afirmção 4

Plantas sem flores; reprodução por esporos.

Plantas com flores; reprodução por sementes.



Afirmção 5

Plantas que não formam frutos (os carpelos não estão encerrados em pistilos, formando pseudofrutos após a fecundação); flores unisexuais, dispostas em inflorescências estrobiliformes (as femininas designadas vulgarmente por pinhas).

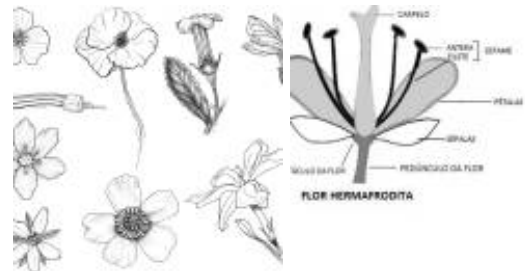
Plantas que formam frutos (carpelos encerrados formando pistilos); flores unisexuais ou hermafroditas, não dispostas em estróbilos (as femininas não formam pinhas); as folhas não estão inseridas sobre braquiblastos.



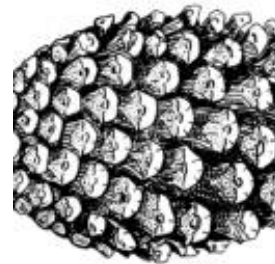
Afirmção 6

Plantas livres, flutuantes na superfície da água, reduzidas a um caule filiforme e uma fronde apical.

Plantas terrestres ou aquáticas mas com caules desenvolvidos, com folhas dispostas ao longo dos mesmos (na base, ao longo dos



Afirmção 1 B



Afirmção 2 A



Afirmção 1 B



Afirmção 2 A



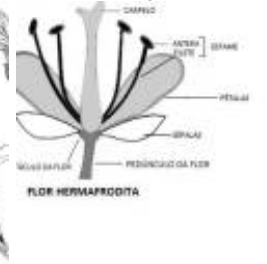
Afirmção 3 B



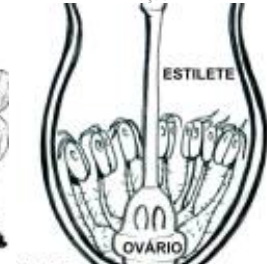
Afirmção 4 B



Afirmção 3 B



Afirmção 4 B



Afirmção 5 B

Afirmção 5 B

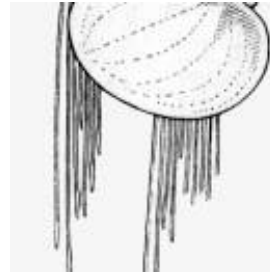
mesmos ou no ápice).



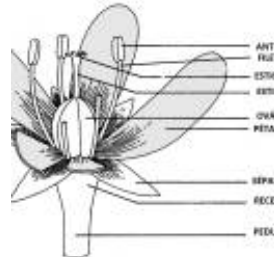
Afirmação 7

Flores periantais.

Flores perigoniais ou sem involúcro.



Afirmação 6 A



Afirmação 8

Flores dialipétalas ou só conecrescidas na base.

Flores simpétalas total ou parcialmente, mas com um tubo corolino claro.



Afirmação 9

Flores com carpelos livres ou quase (conecrescidos só na base), hipogínicas.

Flores com carpelos conecrescidos ou unicarpelares, hipogínicas ou raramente epigínicas.



Afirmação 7 A

Afirmação 10

Flores actinomórficas.

Flores zigomórficas.



Afirmação 8 A

Afirmação 11

Folhas compostas.

Folhas simples.

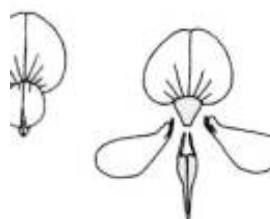


Afirmação 9 A

Afirmação 12

Folhas com nervação peninérvea.

Folhas com nervação palminérvea, paralelinérvea ou uninérveas.



Afirmação 10 B

Afirmação 13

Plantas sem flores; reprodução por esporos.

Plantas com flores; reprodução por sementes.



Afirmação 11 A

Afirmação 14

Plantas que não formam frutos (os carpelos não estão encerrados em pistilos, formando pseudofrutos após a fecundação); flores unissexuais, dispostas em inflorescências estrobiliformes (as

femininas designadas vulgarmente por pinhas).

Plantas que formam frutos (carpelos encerrados formando pistilos); flores unisexuais ou hermafroditas, não dispostas em estróbilos (as femininas não formam pinhas); as folhas não estão inseridas sobre braquiblastos.



Afirmção 15

Estróbilos femininos arredondados na maturação; folhas escamiformes ou aciculares, sempre inseridas ao longo dos caules macroblásticos.

Estróbilos alongados, com forma cónico-obovada; folhas sempre aciculares (em forma de agulha), que só na parte apical dos ramos (macroblatos) não estão inseridas sobre os braquiblastos (pequenas ramificações ao longo dos macroblastos).



Afirmção 16

Sementes envolvidas por um arilo vermelho carnudo.

Sementes na axila de escamas lenhificadas.



Afirmção 17

Plantas livres, flutuantes na superfície da água, reduzidas a um caule filiforme e uma fronde apical.

Plantas terrestres ou aquáticas mas com caules desenvolvidos, com folhas dispostas ao longo dos mesmos (na base, ao longo dos mesmos ou no ápice).



Afirmção 18

Plantas livres, flutuantes na superfície da água, reduzidas a um caule filiforme e uma fronde apical.

Plantas terrestres ou aquáticas mas com caules desenvolvidos, com folhas dispostas ao longo dos mesmos (na base, ao longo dos mesmos ou no ápice).



Afirmção 19

Flores periantais.

Flores perigoniais ou sem involúcro.



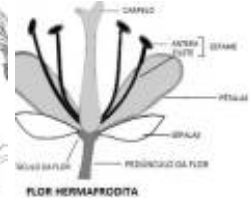
Afirmção 20

Invólucro petalóide.

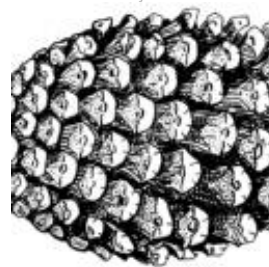
Invólucro não petalóide ou nulo.



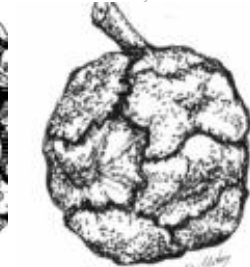
Afirmção 12 A



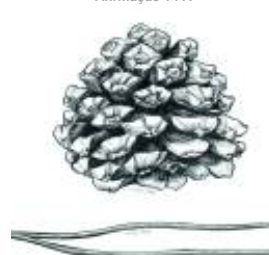
Afirmção 13 B



Afirmção 13 B



Afirmção 14 A



Afirmção 14 A

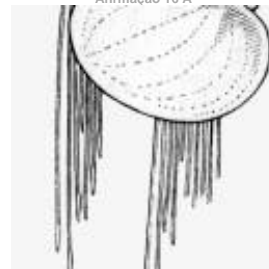


Afirmção 15 B



Afirmção 15 B

Afirmção 16 A



Afirmção 17 A



Afirmção 21

Plantas sem clorofila (parasitas), perigônio com hipsófilos carnudos.

Plantas com clorofila, perigônio com hipsófilos não carnudos.



Afirmção 18 B



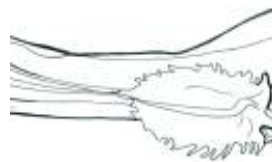
Afirmção 18 B



Afirmção 22

Flores hipogínicas.

Flores epigínicas.



Afirmção 23

Plantas com ócrea, flores pentâmeras.

Plantas sem ócrea, flores pentâmeras ou não.



Afirmção 19 B

ócrea



Afirmção 25 A



Afirmção 24

Flores hipogínicas.

Flores epigínicas.



Afirmção 25 A



Afirmção 25

Plantas com ócrea, flores pentâmeras.

Plantas sem ócrea, flores pentâmeras ou não.



Afirmção 25 A



Afirmção 26

Folhas reduzidas a escamas ao longo de caules (cladódios), aciculares.

Folhas bem desenvolvidas, sem cladódios.



Afirmção 26 A



Afirmção 28

Flores zigomórficas.

Flores actinomórficas.

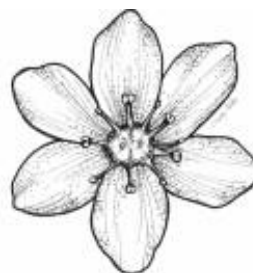
Afirmção 27 A



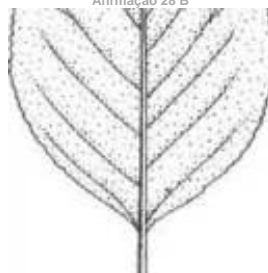
Afirmção 29

Uma das tépalas (peça involucrel das flores perigoniais) internas transformada num labelo; estigmas e anteras sésseis.

As tépalas em cada verticilo involucrel são morfologicamente semelhantes; estilos e filetes dos estames muito desenvolvidos.



Afirmção 28 B



Afirmção 30

Flores hipogínicas.

Flores epigínicas.



Afirmção 31

Plantas com ócrea, flores pentâmeras.

Plantas sem ócrea, flores pentâmeras ou não.



Afirmção 29 A



Afirmção 32

Folhas reduzidas a escamas ao longo de caules (cladódios), aciculares.

Folhas bem desenvolvidas, sem cladódios.



Afirmção 32 A



Afirmção 33

Folhas reduzidas a escamas ao longo de caules (cladódios), aciculares.

Folhas bem desenvolvidas, sem cladódios.



Afirmção 33 A



Afirmção 34

Folhas reduzidas a escamas ao longo de caules (cladódios), aciculares.

Folhas bem desenvolvidas, sem cladódios.



Afirmção 34 A



Afirmção 35

Plantas com ócrea, flores pentâmeras.

Plantas sem ócrea, flores pentâmeras ou não.



Afirmção 36

Folhas reduzidas a escamas ao longo de caules (cladódios), aciculares.

Afirmção 36 A



Folhas bem desenvolvidas, sem cladódios.



Afirmção 37

Folhas com nervação paralelinérvea ou uninérvea, sistema radicular fasciculado.

Folhas com nervação peninérvea ou uninérvea, sistema radicular não fasciculado.



Afirmção 37 A



Afirmção 38

Flores zigomórficas.

Flores actinomórficas.



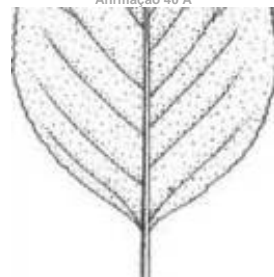
Afirmção 40 A



Afirmção 39

Invólucro sintépalo (peças do invólucro -tépalas- conrescidas).

Invólucro dialitépalo (tépalas livres).



Afirmção 41 A



Afirmção 40

Os ramos do estilete estão divididos.

Os ramos dos estiletos não estão divididos.



Afirmção 41

Uma das tépalas (peça involucral das flores perigoniais) internas transformada num labelo; estigmas e anteras sésseis.

As tépalas em cada verticilo involucral são morfológicamente semelhantes; estilos e filetes dos estames muito desenvolvidos.



Família
Iridaceae

Espécies na família Iridaceae



Chasmanthe floribunda



Crocosmia x crocosmiiflora



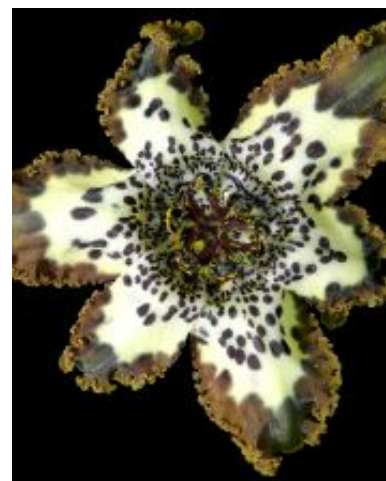
Crocus carpetanus



Crocus serotinus



Crocus serotinus



Ferraria crispa



Freesia corymbosa



Freesia refracta



Gladiolus communis



Gladiolus italicus



Iris albicans



Iris boissieri



Iris foetidissima



Iris germanica



Iris lutescens



Iris planifolia



Iris pseudacorus



Iris subbiflora



Iris tuberosa



Iris x hollandica



Iris xiphium



Ixia paniculata



Libertia peregrinans



Moraea sisyrinchium



Romulea bulbocodium



Romulea columnae



Romulea ramiflora



Romulea ramiflora



Sisyrinchium rosulatum



Tritonia gladiolaris



Watsonia meriana

Utilização e informações extra



Este documento contém a Chave Dicotómica gerada pelas suas escolhas. Pode guarda-lo ou imprimi-lo. Pode também voltar a ver esta chave dicotómica no website utilizando para isso o código **3PEVXN3**

As informações constantes neste documento foram compiladas pela equipa do **Jardim Botânico UTAD** em colaboração com a **FNAPF - Federação Nacional das Associações de Proprietários Florestais**.

A utilização desta informação está regida pelos termos e condições gerais de utilização do Jardim Botânico UTAD em <https://jb.utad.pt/termos>.

Saiba mais sobre o **Jardim Botânico UTAD** em <http://jb.utad.pt>, seja fan no facebook em <http://facebook.com/utadjb> ou no Instagram <http://instagram.com/jbutad>. Saiba mais sobre a **FNAPF** em <http://fnapf.pt>.

Caso tenha alguma dúvida, pedido ou sugestão, não hesite em contactar-nos através do endereço <http://jb.utad.pt/contactos> ou <http://www.fnapf.pt/index.php/contactos>.

Apoios

Financiado pelo Fundo Europeu Agrícola de Desenvolvimento Rural (FEADER) e pelo Estado Português através da Medida 4.2.2. Redes Temáticas de Informação e Divulgação do programa PRODER – Programa de Desenvolvimento Rural.



GOVERNO DE
PORTUGAL

MINISTÉRIO DA AGRICULTURA
E DO MAR



UNIÃO EUROPEIA

Fundo Europeu Agrícola
de Desenvolvimento Rural

A Europa investe nas zonas rurais