

Chave percorrida com suas escolhas a verde

Imagens de apoio das afirmações escolhidas (são clicáveis)

Afirmção 1

Plantas sem flores; reprodução por esporos.

Plantas com flores; reprodução por sementes.



Afirmção 2

Plantas que não formam frutos (os carpelos não estão encerrados em pistilos, formando pseudofrutos após a fecundação); flores unisexuais, dispostas em inflorescências estrobiliformes (as femininas designadas vulgarmente por pinhas).

Plantas que formam frutos (carpelos encerrados formando pistilos); flores unisexuais ou hermafroditas, não dispostas em estróbilos (as femininas não formam pinhas); as folhas não estão inseridas sobre braquiblastos.



Afirmção 3

Estróbilos femininos arredondados na maturação; folhas escamiformes ou aciculares, sempre inseridas ao longo dos caules macroblásticos.

Estróbilos alongados, com forma cônico-obovada; folhas sempre aciculares (em forma de agulha), que só na parte apical dos ramos (macroblatos) não estão inseridas sobre os braquiblastos (pequenas ramificações ao longo dos macroblastos).



Afirmção 4

Sementes envolvidas por um arilo vermelho carnudo.

Sementes na axila de escamas lenhificadas.



Afirmção 5

Plantas sem flores; reprodução por esporos.

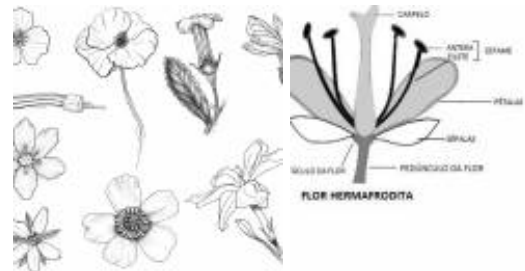
Plantas com flores; reprodução por sementes.



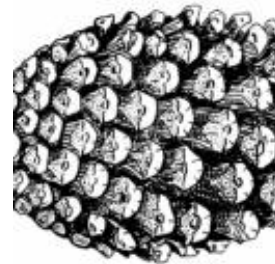
Afirmção 6

Plantas que não formam frutos (os carpelos não estão encerrados em pistilos, formando pseudofrutos após a fecundação); flores unisexuais, dispostas em inflorescências estrobiliformes (as femininas designadas vulgarmente por pinhas).

Plantas que formam frutos (carpelos encerrados formando pistilos); flores unisexuais ou hermafroditas, não dispostas em estróbilos (as femininas não formam pinhas); as folhas não estão inseridas sobre braquiblastos.



Afirmção 1 B



Afirmção 1 B



Afirmção 2 A



Afirmção 2 A



Afirmção 3 A

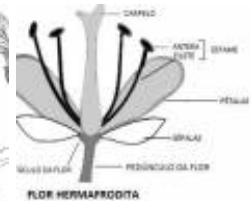


Afirmção 3 A

Afirmção 4 B



Afirmção 5 B



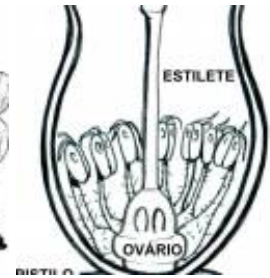
Afirmção 5 B



Afirmção 7

Plantas livres, flutuantes na superfície da água, reduzidas a um caule filiforme e uma fronde apical.

Plantas terrestres ou aquáticas mas com caules desenvolvidos, com folhas dispostas ao longo dos mesmos (na base, ao longo dos mesmos ou no ápice).



Afirmção 6 B

Afirmção 6 B



Afirmção 8

Flores periantais.

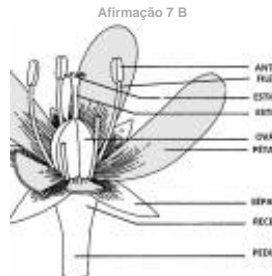
Flores perigoniais ou sem involúcro.



Afirmção 9

Invólucro petalóide.

Invólucro não petalóide ou nulo.



Afirmção 7 B

Afirmção 7 B

Afirmção 10

Plantas sem clorofila (parasitas), perigônio com hipsófilos carnudos.

Plantas com clorofila, perigônio com hipsófilos não carnudos.



Afirmção 8 A



Afirmção 11

Flores hipogínicas.

Flores epigínicas.



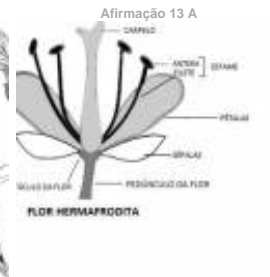
Afirmção 12

Folhas com nervação paralelinérvea ou uninérvea, sistema radicular fasciculado.

Folhas com nervação peninérvea ou uninérvea, sistema radicular não fasciculado.



Afirmção 13 A



Afirmção 13 A

Afirmção 13

Flores actinomórficas, tépalas livres (dialitépalas) ou só concrescidas na base.

Flores zigomórficas, tépalas concrescidas em tubo (sintépalas).



Afirmção 14 B

Afirmção 14 B

Afirmção 14

Plantas sem flores; reprodução por esporos.



Afirmção 15 A

Plantas com flores; reprodução por sementes.



Afirmção 15

Plantas com folhas em forma de escamas triangulares ou bilobadas, dispostas verticilada ou helicoidalmente ao longo dos caules, ou bem em forma de roseta basal de longas folham aciculares.

Plantas com frondes (estruturas semelhantes a folhas, com limbo simples -inteiro ou pinado- ou composto, com um pecíolo que o sustenta).



Afirmção 16

Plantas sem flores; reprodução por esporos.

Plantas com flores; reprodução por sementes.



Afirmção 17

Plantas que não formam frutos (os carpelos não estão encerrados em pistilos, formando pseudofrutos após a fecundação); flores unisexuais, dispostas em inflorescências estrobiliformes (as femininas designadas vulgarmente por pinhas).

Plantas que formam frutos (carpelos encerrados formando pistilos); flores unisexuais ou hermafroditas, não dispostas em estróbilos (as femininas não formam pinhas); as folhas não estão inseridas sobre braquiblastos.



Afirmção 18

Estróbilos femininos arredondados na maturação; folhas escamiformes ou aciculares, sempre inseridas ao longo dos caules macroblásticos.

Estróbilos alongados, com forma cônico-obovada; folhas sempre aciculares (em forma de agulha), que só na parte apical dos ramos (macroblatos) não estão inseridas sobre os braquiblastos (pequenas ramificações ao longo dos macroblastos).



Afirmção 19

Plantas sem flores; reprodução por esporos.

Plantas com flores; reprodução por sementes.

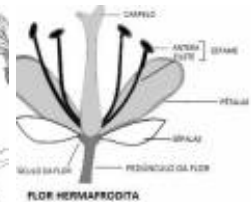


Afirmção 20

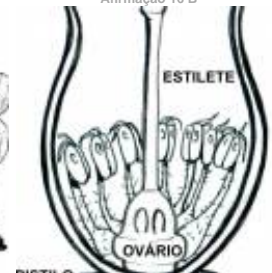
Plantas que não formam frutos (os carpelos não estão encerrados em pistilos, formando pseudofrutos após a fecundação); flores unisexuais, dispostas em inflorescências estrobiliformes (as femininas designadas vulgarmente por pinhas).



Afirmção 16 B



Afirmção 16 B



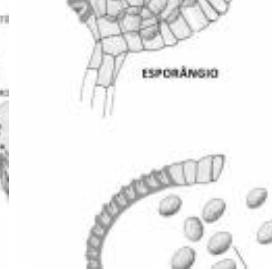
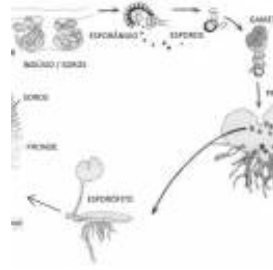
Afirmção 17 B

Afirmção 17 B



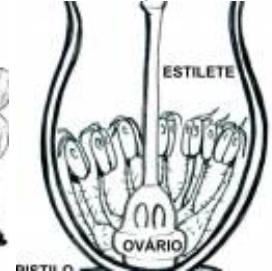
Afirmção 18 A

Afirmção 18 A



Afirmção 19 A

Afirmção 19 A



Afirmção 20 B

Afirmção 20 B



Afirmção 21

Afirmção 21

Plantas que formam frutos (carpelos encerrados formando pistilos); flores unisexuais ou hermafroditas, não dispostas em estróbilos (as femininas não formam pinhas); as folhas não estão inseridas sobre braquiblastos.



Afirmção 21

Estróbilos femininos arredondados na maturação; folhas escamiformes ou aciculares, sempre inseridas ao longo dos caules macroblásticos.

Estróbilos alongados, com forma cónico-obovada; folhas sempre aciculares (em forma de agulha), que só na parte apical dos ramos (macroblatos) não estão inseridas sobre os braquiblastos (pequenas ramificações ao longo dos macroblastos).



Afirmção 22



Afirmção 22

Sementes envolvidas por um arilo vermelho carnudo.

Sementes na axila de escamas lenhificadas.



Família

Cupressaceae

Espécies na família Cupressaceae



Calocedrus decurrens



Chamaecyparis lawsoniana



Chamaecyparis lawsoniana



Chamaecyparis lawsoniana



Chamaecyparis obtusa



Chamaecyparis obtusa



Cryptomeria japonica



Cryptomeria japonica



Cupressus arizonica



Cupressus cashmeriana



Cupressus lusitanica



Cupressus macrocarpa



Cupressus sempervirens



Juniperus communis



Juniperus communis



Juniperus horizontalis



Juniperus navicularis



Juniperus oxycedrus



Juniperus oxycedrus



Juniperus phoenicea



Juniperus sabina



Juniperus squamata



Juniperus squamata



Juniperus thurifera



Metasequoia glyptostroboides



Platycladus orientalis



Sequoia sempervirens



Sequoiadendron giganteum



Taxodium distichum



Tetraclinis articulata



Thuja plicata



Thujopsis dolabrata

Utilização e informações extra



Este documento contém a Chave Dicotómica gerada pelas suas escolhas. Pode guarda-lo ou imprimi-lo. Pode também voltar a ver esta chave dicotómica no website utilizando para isso o código **3MMYVRK**

As informações constantes neste documento foram compiladas pela equipa do **Jardim Botânico UTAD** em colaboração com a **FNAPF - Federação Nacional das Associações de Proprietários Florestais**.

A utilização desta informação está regida pelos termos e condições gerais de utilização do Jardim Botânico UTAD em <https://jb.utad.pt/termos>.

Saiba mais sobre o **Jardim Botânico UTAD** em <http://jb.utad.pt>, seja fan no facebook em <http://facebook.com/utadjb> ou no Instagram <http://instagram.com/jbutad>. Saiba mais sobre a **FNAPF** em <http://fnapf.pt>.

Caso tenha alguma dúvida, pedido ou sugestão, não hesite em contactar-nos através do endereço <http://jb.utad.pt/contactos> ou <http://www.fnapf.pt/index.php/contactos>.

Apoios

Financiado pelo Fundo Europeu Agrícola de Desenvolvimento Rural (FEADER) e pelo Estado Português através da Medida 4.2.2. Redes Temáticas de Informação e Divulgação do programa PRODER – Programa de Desenvolvimento Rural.



GOVERNO DE
PORTUGAL

MINISTÉRIO DA AGRICULTURA
E DO MAR



UNIÃO EUROPEIA

Fundo Europeu Agrícola
de Desenvolvimento Rural

A Europa investe nas zonas rurais