

### Chave percorrida com suas escolhas a verde

### Imagens de apoio das afirmações escolhidas (são clicáveis)

Afirmção 1

Plantas sem flores; reprodução por esporos.

**Plantas com flores; reprodução por sementes.**



Afirmção 2

Plantas que não formam frutos (os carpelos não estão encerrados em pistilos, formando pseudofrutos após a fecundação); flores unisexuais, dispostas em inflorescências estrobiliformes (as femininas designadas vulgarmente por pinhas).

**Plantas que formam frutos (carpelos encerrados formando pistilos); flores unisexuais ou hermafroditas, não dispostas em estróbilos (as femininas não formam pinhas); as folhas não estão inseridas sobre braquiblastos.**



Afirmção 3

Plantas livres, flutuantes na superfície da água, reduzidas a um caule filiforme e uma fronde apical.

**Plantas terrestres ou aquáticas mas com caules desenvolvidos, com folhas dispostas ao longo dos mesmos (na base, ao longo dos mesmos ou no ápice).**



Afirmção 4

**Flores periantais.**

Flores perigonais ou sem involúcro.



Afirmção 5

**Flores dialipétalas ou só concrecidas na base.**

Flores simpétalas total ou parcialmente, mas com um tubo corolino claro.



Afirmção 6

Flores com carpelos livres ou quase (concrecidos só na base), hipogínicas.

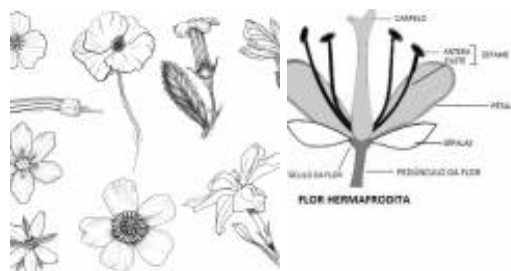
**Flores com carpelos concrecidos ou unicarpelares, hipogínicas ou raramente epigínicas.**



Afirmção 7

**Androceu com dez ou mais estames.**

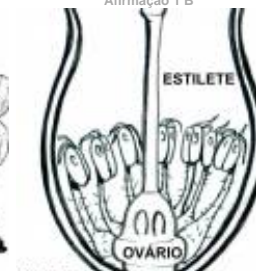
Androceu com menos de dez estames.



Afirmção 1 B



Afirmção 1 B



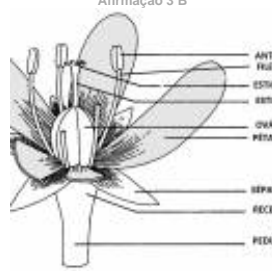
Afirmção 2 B



Afirmção 2 B



Afirmção 3 B



Afirmção 3 B

Afirmção 4 A

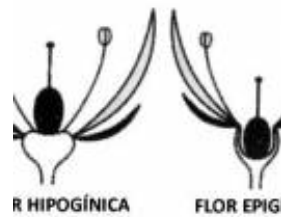


Afirmção 5 A

Afirmção 8

**Flores hipogínicas (ovário súpero).**

Flores epigínicas (ovário ínfero).



Afirmção 9

**Flores actinomórficas.**

Flores zigomórficas.



Afirmção 10

Estames monadelfos.

**Estames poliadelfos ou livres.**

Afirmção 7 A

Afirmção 7 A

Afirmção 11

Folhas compostas pinadas; o fruto é uma vagem.

**Folhas simples ou quando opostas não são pinadas; o fruto não é uma vagem.**

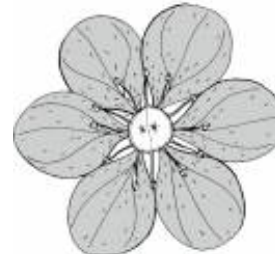


Afirmção 8 A

Afirmção 12

Corolas com 10 ou mais pétalas.

**Corolas com 4-8 pétalas.**



Afirmção 9 A

Afirmção 13

Folhas penaticompostas.

**Folhas simples, por vezes palmatissectas mas não compostas.**



Afirmção 10 B

Afirmção 14

Cinco pétalas, folhas com disposição oposta.

**Quatro pétalas, folhas alternas.**

Afirmção 15

Invólucro com 1 verticilo (tépalas).

**Invólucro duplo-heteroclamídeo (sépalas e pétalas).**



Afirmção 11 B



Afirmção 11 B

Afirmção 16

Duas sépalas e quatro pétalas avermelhadas; o fruto é uma cápsula poricida.

Quatro sépalas e pétalas amarelas; o fruto é uma cápsula denticulada.



Família  
**Rutaceae**



Afirmção 17

Pedicelos menores que as cápsulas; lóbulos das folhas lineares; pétalas não ciliadas.

Pedicelos do mesmo comprimento das cápsulas; lóbulos das folhas oblanceolados a obovado-lanceolados; pétalas ciliadas.



Afirmção 18

Brácteas florais iguais ou pouco mais largas do que os caules.

Brácteas florais pelo menos duas vezes mais largas do que os respectivos caules.



Afirmção 19

Pedicelos menores que as cápsulas; lóbulos das folhas lineares; pétalas não ciliadas.

Pedicelos do mesmo comprimento das cápsulas; lóbulos das folhas oblanceolados a obovado-lanceolados; pétalas ciliadas.



Afirmção 20

Brácteas florais iguais ou pouco mais largas do que os caules.

Brácteas florais pelo menos duas vezes mais largas do que os respectivos caules.



Afirmção 21

Brácteas florais iguais ou pouco mais largas do que os caules.

Brácteas florais pelo menos duas vezes mais largas do que os respectivos caules.



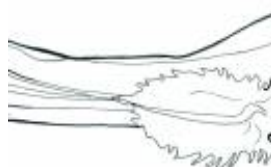
Espécie  
**Ruta angustifolia**



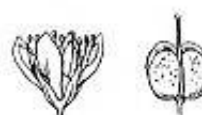
Afirmção 14 B



Afirmção 14 B



Afirmção 15 B



Afirmção 16 B

Espécies na família Rutaceae



*Choisya ternata*



*Citrus limon*



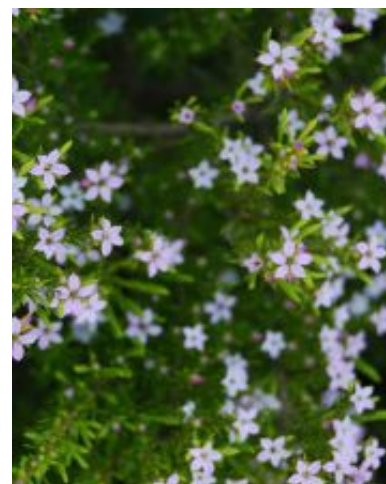
*Citrus trifoliata*



*Citrus x sinensis*



*Cneorum tricoccon*



*Diosma hirsuta*



*Murraya koenigii*



*Philotheca myoporoides*



*Ruta angustifolia*





Ruta chalepensis



Ruta graveolens

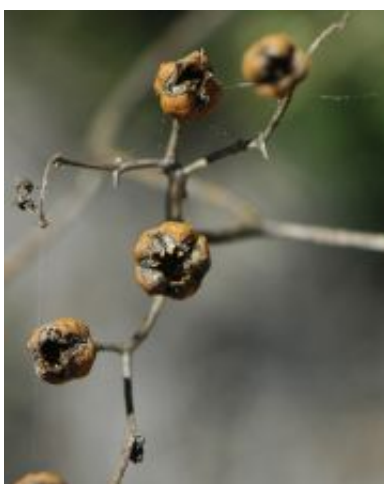


Ruta montana



Skimmia reevesiana

Fotografias da espécie *Ruta angustifolia*







## Utilização e informações extra



Este documento contém a Chave Dicotómica gerada pelas suas escolhas. Pode guarda-lo ou imprimi-lo. Pode também voltar a ver esta chave dicotómica no website utilizando para isso o código **2KIIJOR**

As informações constantes neste documento foram compiladas pela equipa do **Jardim Botânico UTAD** em colaboração com a **FNAPF - Federação Nacional das Associações de Proprietários Florestais**.

A utilização desta informação está regida pelos termos e condições gerais de utilização do Jardim Botânico UTAD em <https://jb.utad.pt/termos>.

Saiba mais sobre o **Jardim Botânico UTAD** em <http://jb.utad.pt>, seja fan no facebook em <http://facebook.com/utadjb> ou no Instagram <http://instagram.com/jbutad>. Saiba mais sobre a **FNAPF** em <http://fnapf.pt>.

Caso tenha alguma dúvida, pedido ou sugestão, não hesite em contactar-nos através do endereço <http://jb.utad.pt/contactos> ou <http://www.fnapf.pt/index.php/contactos>.

## Apoios

Financiado pelo Fundo Europeu Agrícola de Desenvolvimento Rural (FEADER) e pelo Estado Português através da Medida 4.2.2. Redes Temáticas de Informação e Divulgação do programa PRODER – Programa de Desenvolvimento Rural.



GOVERNO DE  
PORTUGAL

MINISTÉRIO DA AGRICULTURA  
E DO MAR



UNIÃO EUROPEIA

Fundo Europeu Agrícola  
de Desenvolvimento Rural

*A Europa investe nas zonas rurais*