

### Chave percorrida com suas escolhas a verde

### Imagens de apoio das afirmações escolhidas (são clicáveis)

Afirmção 1

Plantas sem flores; reprodução por esporos.

**Plantas com flores; reprodução por sementes.**



Afirmção 2

Plantas que não formam frutos (os carpelos não estão encerrados em pistilos, formando pseudofrutos após a fecundação); flores unisexuais, dispostas em inflorescências estrobiliformes (as femininas designadas vulgarmente por pinhas).

**Plantas que formam frutos (carpelos encerrados formando pistilos); flores unisexuais ou hermafroditas, não dispostas em estróbilos (as femininas não formam pinhas); as folhas não estão inseridas sobre braquiblastos.**



Afirmção 3

Plantas livres, flutuantes na superfície da água, reduzidas a um caule filiforme e uma fronde apical.

**Plantas terrestres ou aquáticas mas com caules desenvolvidos, com folhas dispostas ao longo dos mesmos (na base, ao longo dos mesmos ou no ápice).**



Afirmção 4

**Flores periantais.**

Flores perigonais ou sem involúcro.



Afirmção 5

Flores dialipétalas ou só conecrescidas na base.

**Flores simpétalas total ou parcialmente, mas com um tubo corolino claro.**



Afirmção 6

**Flores hipogínicas.**

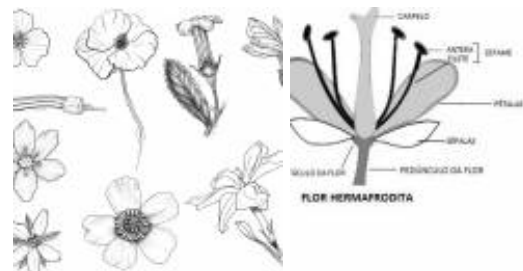
Flores epigínicas.



Afirmção 7

Flores com corolas actinomórficas.

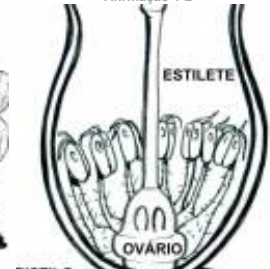
**Flores com corolas zigomórficas.**



Afirmção 1 B



Afirmção 1 B



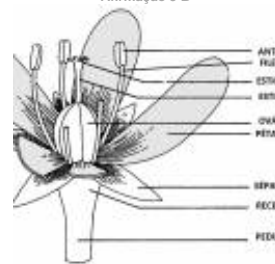
Afirmção 2 B



Afirmção 2 B

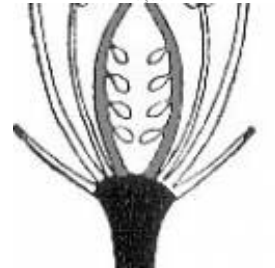


Afirmção 3 B



Afirmção 3 B

Afirmção 4 A



Afirmção 6 A



Afirmção 8

Flores sem lábios aparentes, as pétalas conecrescidas em mais de dois terços.

**Flores com um ou dois lábios aparentes, as pétalas geralmente conecrescidas até metade do seu comprimento.**



Afirmção 7 B



Afirmção 9

Flores com duas sépalas livres; corola com um tubo basal muito curto.

**Flores com mais de duas sépalas, livres ou conecrescidas, ou bem com cálice bilabiado; corola com tubo mais prolongado.**



Afirmção 8 B



Afirmção 8 B



Afirmção 10

**Sépalas livres ou conecrescidas na base.**

Sépalas conecrescidas pelo menos até metade do cálice.



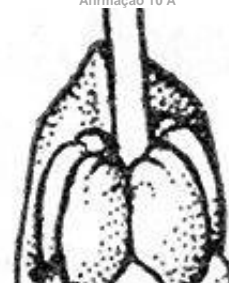
Afirmção 10 A



Afirmção 11

**Ovário com 2 lóculos ou cavidades; plantas não carnívoras.**

Ovário com 1 lóculo; plantas carnívoras.



Afirmção 14 B



Afirmção 12

Flores bracteadas.

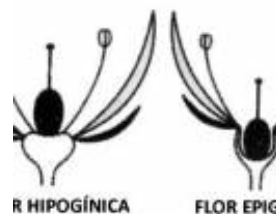
**Flores sem brácteas**



Afirmção 13

**Planta não verde (parasita).**

Planta com clorofila (não parasita).



R HIPOGÍNICA

FLOR EPIG



Afirmção 14

Estilete terminal, ovário não profundamente dividido nos quatro carpelos.

**Estilete ginobásico (com inserção na base do ovário), ovário profundamente dividido nos quatro carpelos.**



Afirmção 15 B



Afirmção 15

Flores com carpelos livres ou quase (conecrescidos só na base), hipogínicas.

Flores com carpelos concrecidos ou unicarpelares, hipogínicas ou raramente epigínicas.



Afirmção 16

Androceu com dez ou mais estames.

Androceu com menos de dez estames.



Afirmção 17

Inflorescências em umbela, flores epigínicas.

Inflorescências não umbeliformes, flores epigínicas, perigínicas ou hipogínicas.



Afirmção 18

Flores actinomórficas.

Flores zigomórficas, pentâmeras e isômeras, tricarpeles, comprimento do fruto (cápsula) < 4 cm.



Afirmção 19

Flores perigínicas; folhas compostas; os frutos são bagas escuras.

Flores epigínicas; folhas simples (por vezes penatipartidas ou penatissectas; frutos secos indeiscentes (diaquênios).



Afirmção 20

Androceu com dez ou mais estames.

Androceu com menos de dez estames.



Afirmção 21

Inflorescências em umbela, flores epigínicas.

Inflorescências não umbeliformes, flores epigínicas, perigínicas ou hipogínicas.



Afirmção 22

Flores actinomórficas.

Flores zigomórficas, pentâmeras e isômeras, tricarpeles, comprimento do fruto (cápsula) < 4 cm.



Afirmção 23



Afirmção 16 A



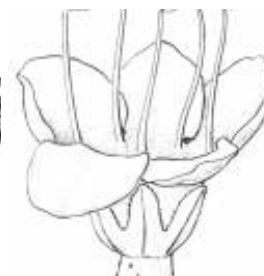
Afirmção 17 A



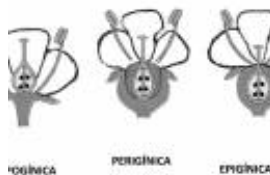
Afirmção 18 B



Afirmção 19 B



Afirmção 20 B



HIPOGÍNICA PERIGÍNICA EPIGÍNICA



Afirmção 21 B

Arbustos ou pequenas árvores.

**Plantas herbáceas, por vezes subfruticosas (lenhificadas na base).**



Afirmção 24

Número de sépalas e pétalas não é igual (não são isómeras), duas sépalas e cinco pétalas.

**Flores com involúcro isómero (igual número de sépalas e pétalas).**



Afirmção 25

Flores periantais.

**Flores perigonais ou sem involúcro.**



Afirmção 26

**Flores dialipétalas ou só condescidas na base.**

Flores simpétalas total ou parcialmente, mas com um tubo corolino claro.



Afirmção 27

Flores com carpelos livres ou quase (condescidos só na base), hipogínicas.

**Flores com carpelos condescidos ou unicarpelares, hipogínicas ou raramente epigínicas.**



Afirmção 28

Androceu com dez ou mais estames.

**Androceu com menos de dez estames.**



Afirmção 29

**Androceu com dez ou mais estames.**

Androceu com menos de dez estames.



Afirmção 30

**Inflorescências em umbela, flores epigínicas.**

Inflorescências não umbeliformes, flores epigínicas, perigínicas ou hipogínicas.



Afirmção 31

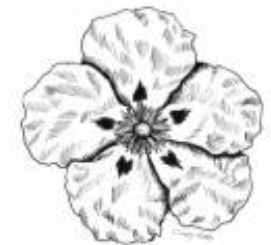
Afirmção 22 A



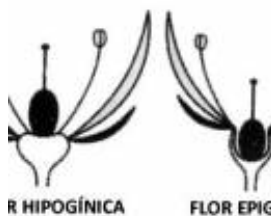
Afirmção 24 B



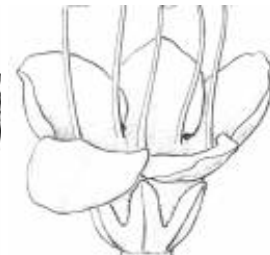
Afirmção 25 B



Afirmção 26 A



Afirmção 27 B



Afirmção 28 B



Flores actinomórficas.

Flores zigomórficas, pentâmeras e isómeras, tricarpelares, comprimento do fruto (cápsula) < 4 cm.



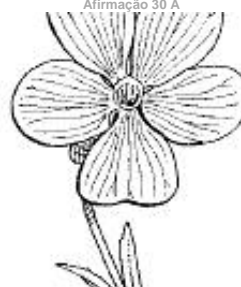
Família  
**Violaceae**

Afirmção 29 A



Afirmção 29 A

Afirmção 30 A



Afirmção 31 B



Espécies na família **Violaceae**



*Viola arborescens*



*Viola arvensis*



*Viola biflora*



*Viola bubanii*



*Viola canina*



*Viola hirta*



*Viola kitaibeliana*



*Viola lactea*



*Viola langeana*



*Viola odorata*



*Viola palustris*



*Viola parvula*



*Viola riviniana*



*Viola suavis*

## Utilização e informações extra



Este documento contém a Chave Dicotómica gerada pelas suas escolhas. Pode guarda-lo ou imprimi-lo. Pode também voltar a ver esta chave dicotómica no website utilizando para isso o código **2KF86ZM**

As informações constantes neste documento foram compiladas pela equipa do **Jardim Botânico UTAD** em colaboração com a **FNAPF - Federação Nacional das Associações de Proprietários Florestais**.

A utilização desta informação está regida pelos termos e condições gerais de utilização do Jardim Botânico UTAD em <https://jb.utad.pt/termos>.

Saiba mais sobre o **Jardim Botânico UTAD** em <http://jb.utad.pt>, seja fan no facebook em <http://facebook.com/utadjb> ou no Instagram <http://instagram.com/jbutad>. Saiba mais sobre a **FNAPF** em <http://fnapf.pt>.

Caso tenha alguma dúvida, pedido ou sugestão, não hesite em contactar-nos através do endereço <http://jb.utad.pt/contactos> ou <http://www.fnapf.pt/index.php/contactos>.

## Apoios

Financiado pelo Fundo Europeu Agrícola de Desenvolvimento Rural (FEADER) e pelo Estado Português através da Medida 4.2.2. Redes Temáticas de Informação e Divulgação do programa PRODER – Programa de Desenvolvimento Rural.



GOVERNO DE  
PORTUGAL

MINISTÉRIO DA AGRICULTURA  
E DO MAR



UNIÃO EUROPEIA

Fundo Europeu Agrícola  
de Desenvolvimento Rural

*A Europa investe nas zonas rurais*