

Chave percorrida com suas escolhas a verde

Imagens de apoio das afirmações escolhidas (são clicáveis)

Afirmiação 1

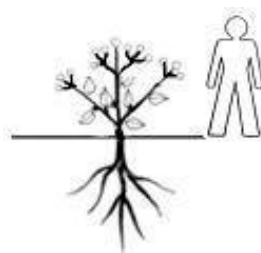
- A** Plantas sem flores; reprodução por esporos.
- B** Plantas com flores; reprodução por sementes.



Afirmiação 1 A

Afirmiação 2

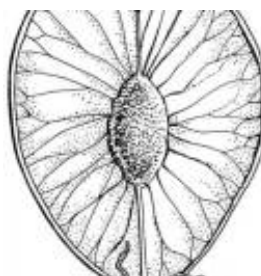
- A** Plantas que não formam frutos (os carpelos não estão encerrados em pistilos, formando pseudofrutos após a fecundação); flores unisexuais, dispostas em inflorescências estrobiliformes (as femininas designadas vulgarmente por pinhas).
- B** Plantas que formam frutos (carpelos encerrados formando pistilos); flores unisexuais ou hermafroditas, não dispostas em estróbilos (as femininas não formam pinhas); as folhas não estão inseridas sobre braquiblastos.



Afirmiação 2 B

Afirmiação 3

- A** Plantas livres, flutuantes na superfície da água, reduzidas a um caule filiforme e uma fronde apical.
- B** Plantas terrestres ou aquáticas mas com caules desenvolvidos, com folhas dispostas ao longo dos mesmos (na base, ao longo dos mesmos ou no ápice).



Afirmiação 3 B

Afirmiação 4

- A** Flores periantais.
- B** Flores perigoniais ou sem involúcro.



Afirmiação 4 A



Afirmiação 4 A

Afirmiação 5

- A** Flores dialipétalas ou só concrecidas na base.
- B** Flores simpétalas total ou parcialmente, mas com um tubo corolino claro.



Afirmiação 5 A

Afirmiação 6

- A** Flores hipogínicas.

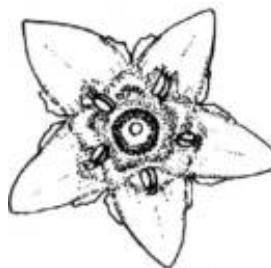
B Flores epigínicas.



Afirmção 7

A Flores com corolas actinomórficas.

B Flores com corolas zigomórficas.



Afirmção 8 A

Afirmção 8

A Corola tubular, as pétalas estão concrecidas na sua prática totalidade.

B Corola não tubular, se concrecidas em mais da metade do seu comprimento apresentam corolas urceoladas, campanuladas ou assalveadas.

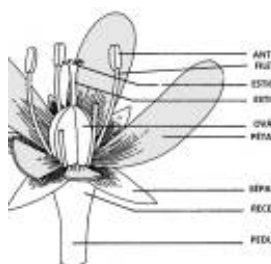


Afirmção 9 A

Afirmção 9

A Corola com as pétalas concrecidas unicamente no terço inferior ou na base.

B Corola com as pétalas concrecidas em mais de 1/3 do seu comprimento.



Afirmção 11 A

Afirmção 10

A Flores pentâmeras.

B Flores com 6 ou mais sépalas e pétalas.



Afirmção 12 B



Afirmção 12 B

Afirmção 11

A Folhas alternas ou basais.

B Folhas opostas.



Afirmção 13 B



Afirmção 13 B

Afirmção 12

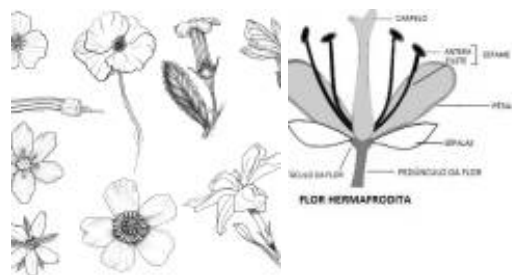
A Cálice com as sépalas livres ou concrecidas na base.

B Cálice com as sépalas concrecidas em 1/2 ou mais do seu comprimento.



Afirmação 13

- A Ervas.
- B Arbustos.



Afirmação 14 B

Afirmação 14 B



Afirmação 14

- A Plantas trepadeiras (com gavinhas); folhas não coriáceas, com lóbulos arredondados.
- B Plantas não trepadeiras (sem gavinhas); folhas coriáceas, inteiras ou com lóbulos patentes espinhiscante.



Família
Vitaceae

Espécies na família Vitaceae



Parthenocissus quinquefolia



Parthenocissus tricuspidata



Vitis vinifera

Utilização e informações extra



Este documento contém a Chave inversa gerada pelas suas escolhas. Pode guarda-lo ou imprimi-lo. Pode também voltar a ver esta chave dicotómica no website.

As informações constantes neste documento foram compiladas pela equipa do **Jardim Botânico UTAD** em colaboração com a **FNAPF - Federação Nacional das Associações de Proprietários Florestais**.

A utilização desta informação está regida pelos termos e condições gerais de utilização do Jardim Botânico UTAD em <https://jb.utad.pt/termos>.

Saiba mais sobre o **Jardim Botânico UTAD** em <http://jb.utad.pt>, seja fan no facebook em <http://facebook.com/utadjb> ou no Instagram <http://instagram.com/jbutad>. Saiba mais sobre a **FNAPF** em <http://fnapf.pt>.

Caso tenha alguma dúvida, pedido ou sugestão, não hesite em contactar-nos através do endereço <http://jb.utad.pt/contactos> ou <http://www.fnapf.pt/index.php/contactos>.

Apoios

Financiado pelo Fundo Europeu Agrícola de Desenvolvimento Rural (FEADER) e pelo Estado Português através da Medida 4.2.2. Redes Temáticas de Informação e Divulgação do programa PRODER – Programa de Desenvolvimento Rural.



GOVERNO DE
PORTUGAL

MINISTÉRIO DA AGRICULTURA
E DO MAR



UNIÃO EUROPEIA

Fundo Europeu Agrícola
de Desenvolvimento Rural

A Europa investe nas zonas rurais