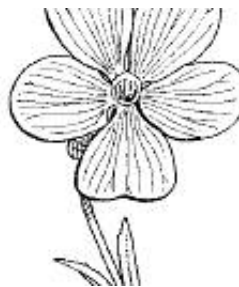


### Chave percorrida com suas escolhas a verde

### Imagens de apoio das afirmações escolhidas (são clicáveis)

Afirmiação 1

- A** Plantas sem flores; reprodução por esporos.
- B** Plantas com flores; reprodução por sementes.



Afirmiação 1 B

Afirmiação 2

- A** Plantas que não formam frutos (os carpelos não estão encerrados em pistilos, formando pseudofrutos após a fecundação); flores unisexuais, dispostas em inflorescências estrobiliformes (as femininas designadas vulgarmente por pinhas).
- B** Plantas que formam frutos (carpelos encerrados formando pistilos); flores unisexuais ou hermafroditas, não dispostas em estróbilos (as femininas não formam pinhas); as folhas não estão inseridas sobre braquiblastos.



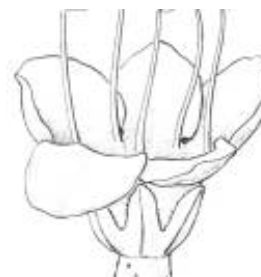
Afirmiação 2 B

Afirmiação 3

- A** Plantas livres, flutuantes na superfície da água, reduzidas a um caule filiforme e uma fronde apical.
- B** Plantas terrestres ou aquáticas mas com caules desenvolvidos, com folhas dispostas ao longo dos mesmos (na base, ao longo dos mesmos ou no ápice).



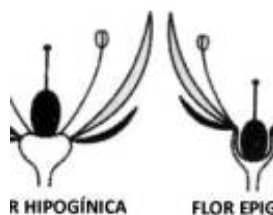
Afirmiação 3 B



Afirmiação 3 B

Afirmiação 4

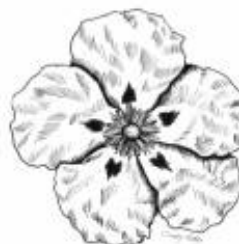
- A** Flores periantais.
- B** Flores perigoniais ou sem involúcro.



Afirmiação 4 B

Afirmiação 5

- A** Flores dialipétalas ou só condescidas na base.
- B** Flores simpétalas total ou parcialmente, mas com um tubo corolino claro.



Afirmiação 5 A

Afirmiação 6

- A** Flores com carpelos livres ou quase (condescidos só na base),

hipogínicas.

- B** Flores com carpelos concrecidos ou unicarpelares, hipogínicas ou raramente epigínicas.



Afirmação 7

- A** Androceu com dez ou mais estames.

- B** Androceu com menos de dez estames.



Afirmação 8

- A** Inflorescências em umbela, flores epigínicas.

- B** Inflorescências não umbeliformes, flores epigínicas, perigínicas ou hipogínicas.



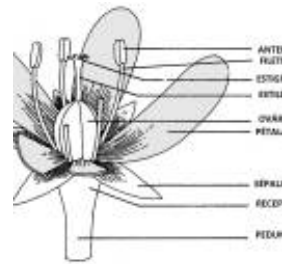
Afirmação 9

- A** Flores actinomórficas.

- B** Flores zigomórficas, pentâmeras e isómeras, tricarpelares, comprimento do fruto (cápsula) < 4 cm.



Família  
**Violaceae**



Afirmação 6 A



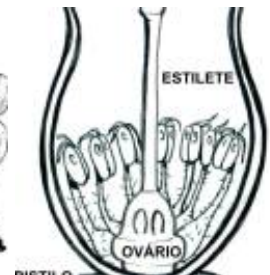
Afirmação 7 B



Afirmação 7 B



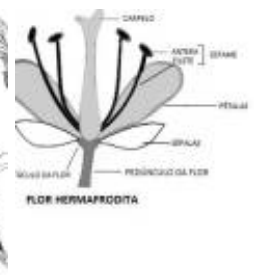
Afirmação 8 B



Afirmação 8 B



Afirmação 9 B



Afirmação 9 B

Espécies na família Violaceae



*Viola arborescens*



*Viola arvensis*



*Viola biflora*



*Viola bubanii*



*Viola canina*



*Viola cheiranthifolia*



*Viola hirta*



*Viola kitaibeliana*



*Viola lactea*

## Utilização e informações extra



Este documento contém a Chave inversa gerada pelas suas escolhas. Pode guarda-lo ou imprimi-lo. Pode também voltar a ver esta chave dicotómica no website.

As informações constantes neste documento foram compiladas pela equipa do **Jardim Botânico UTAD** em colaboração com a **FNAPF - Federação Nacional das Associações de Proprietários Florestais**.

A utilização desta informação está regida pelos termos e condições gerais de utilização do Jardim Botânico UTAD em <https://jb.utad.pt/termos>.

Saiba mais sobre o **Jardim Botânico UTAD** em <http://jb.utad.pt>, seja fan no facebook em <http://facebook.com/utadjb> ou no Instagram <http://instagram.com/jbutad>. Saiba mais sobre a **FNAPF** em <http://fnapf.pt>.

Caso tenha alguma dúvida, pedido ou sugestão, não hesite em contactar-nos através do endereço <http://jb.utad.pt/contactos> ou <http://www.fnapf.pt/index.php/contactos>.

## Apoios

Financiado pelo Fundo Europeu Agrícola de Desenvolvimento Rural (FEADER) e pelo Estado Português através da Medida 4.2.2. Redes Temáticas de Informação e Divulgação do programa PRODER – Programa de Desenvolvimento Rural.



GOVERNO DE  
PORTUGAL

MINISTÉRIO DA AGRICULTURA  
E DO MAR



UNIÃO EUROPEIA

Fundo Europeu Agrícola  
de Desenvolvimento Rural

*A Europa investe nas zonas rurais*