

Chave percorrida
 com suas escolhas a verde

Imagens de apoio
 das afirmações escolhidas (são clicáveis)

Afirmção 1

- A** Plantas sem flores; reprodução por esporos.
- B** Plantas com flores; reprodução por sementes.



Afirmção 2

- A** Plantas que não formam frutos (os carpelos não estão encerrados em pistilos, formando pseudofrutos após a fecundação); flores unisexuais, dispostas em inflorescências estrobiliformes (as femininas designadas vulgarmente por pinhas).
- B** Plantas que formam frutos (carpelos encerrados formando pistilos); flores unisexuais ou hermafroditas, não dispostas em estróbilos (as femininas não formam pinhas); as folhas não estão inseridas sobre braquiblastos.



Afirmção 3

- A** Plantas livres, flutuantes na superfície da água, reduzidas a um caule filiforme e uma fronde apical.
- B** Plantas terrestres ou aquáticas mas com caules desenvolvidos, com folhas dispostas ao longo dos mesmos (na base, ao longo dos mesmos ou no ápice).



Afirmção 4

- A** Flores periantais.
- B** Flores perigoniais ou sem involúcro.



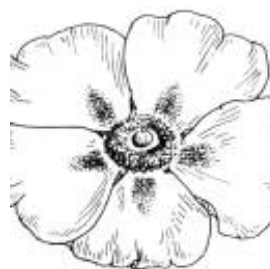
Afirmção 5

- A** Flores dialipétalas ou só condescidas na base.
- B** Flores simpétalas total ou parcialmente, mas com um tubo corolino claro.



Afirmção 6

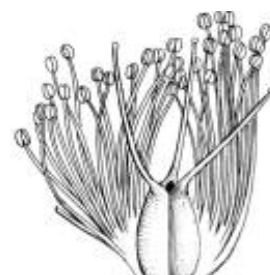
- A** Flores com carpelos livres ou quase (condescidos só na base),



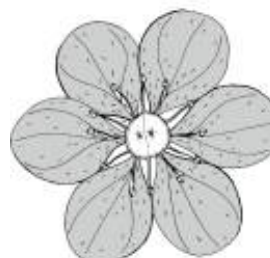
Afirmção 2 B



Afirmção 2 B



Afirmção 3 B



Afirmção 4 A



Afirmção 5 A



Afirmção 6 A



Afirmção 6 A

hipogínicas.

- B** Flores com carpelos concrecidos ou unicarpelares, hipogínicas ou raramente epigínicas.



Afirmação 7

- A** Androceu com dez ou mais estames.
- B** Androceu com menos de dez estames.



Afirmação 8

- A** Flores hipogínicas (ovário súpero).
- B** Flores epigínicas (ovário ínfero).



Afirmação 9

- A** Flores actinomórficas.
- B** Flores zigomórficas.



Afirmação 10

- A** Estames monadelfos.
- B** Estames poliadelfos ou livres.



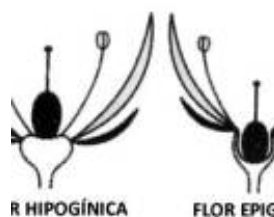
Afirmação 11

- A** Folhas compostas pinadas; o fruto é uma vagem.
- B** Folhas simples ou quando opostas não são pinadas; o fruto não é uma vagem.

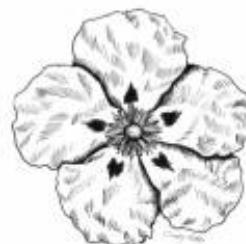


Afirmação 12

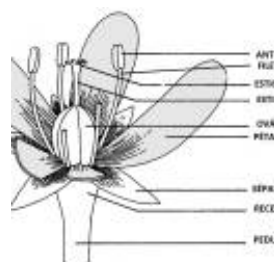
- A** Corolas com 10 ou mais pétalas.
- B** Corolas com 4-8 pétalas.



Afirmação 7 B



Afirmação 8 A



Afirmação 9 A



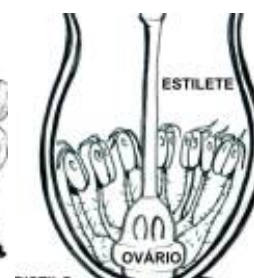
Afirmação 10 B



Afirmação 10 B

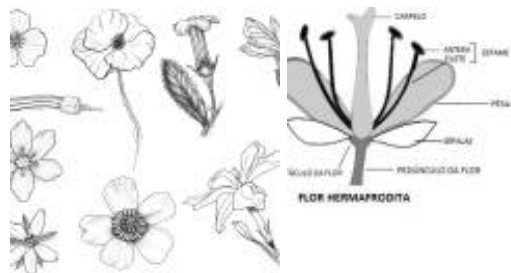


Afirmação 11 B



Afirmação 11 B

Família
Nymphaeaceae



Afirmção 12 B

Afirmção 12 B

Espécies na família Nymphaeaceae



Nuphar luteum



Nymphaea alba

Utilização e informações extra



Este documento contém a Chave inversa gerada pelas suas escolhas. Pode guarda-lo ou imprimi-lo. Pode também voltar a ver esta chave dicotómica no website.

As informações constantes neste documento foram compiladas pela equipa do **Jardim Botânico UTAD** em colaboração com a **FNAPF - Federação Nacional das Associações de Proprietários Florestais**.

A utilização desta informação está regida pelos termos e condições gerais de utilização do Jardim Botânico UTAD em <https://jb.utad.pt/termos>.

Saiba mais sobre o **Jardim Botânico UTAD** em <http://jb.utad.pt>, seja fan no facebook em <http://facebook.com/utadjb> ou no Instagram <http://instagram.com/jbutad>. Saiba mais sobre a **FNAPF** em <http://fnapf.pt>.

Caso tenha alguma dúvida, pedido ou sugestão, não hesite em contactar-nos através do endereço <http://jb.utad.pt/contactos> ou <http://www.fnapf.pt/index.php/contactos>.

Apoios

Financiado pelo Fundo Europeu Agrícola de Desenvolvimento Rural (FEADER) e pelo Estado Português através da Medida 4.2.2. Redes Temáticas de Informação e Divulgação do programa PRODER – Programa de Desenvolvimento Rural.



GOVERNO DE
PORTUGAL

MINISTÉRIO DA AGRICULTURA
E DO MAR



UNIÃO EUROPEIA

Fundo Europeu Agrícola
de Desenvolvimento Rural

A Europa investe nas zonas rurais