

Chave percorrida
 com suas escolhas a verde

Imagens de apoio
 das afirmações escolhidas (são clicáveis)

Afirmção 1

- A** Plantas sem flores; reprodução por esporos.
- B** Plantas com flores; reprodução por sementes.



Afirmção 2

- A** Plantas que não formam frutos (os carpelos não estão encerrados em pistilos, formando pseudofrutos após a fecundação); flores unisexuais, dispostas em inflorescências estrobiliformes (as femininas designadas vulgarmente por pinhas).
- B** Plantas que formam frutos (carpelos encerrados formando pistilos); flores unisexuais ou hermafroditas, não dispostas em estróbilos (as femininas não formam pinhas); as folhas não estão inseridas sobre braquiblastos.



Afirmção 2 A



Afirmção 4 B

Afirmção 4 B

Afirmção 3

- A** Plantas livres, flutuantes na superfície da água, reduzidas a um caule filiforme e uma fronde apical.
- B** Plantas terrestres ou aquáticas mas com caules desenvolvidos, com folhas dispostas ao longo dos mesmos (na base, ao longo dos mesmos ou no ápice).



Afirmção 5 B

Afirmção 4

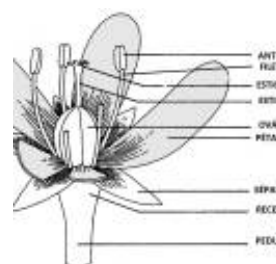
- A** Flores periantais.
- B** Flores perigoniais ou sem involúcro.



Afirmção 6 A

Afirmção 5

- A** Flores dialipétalas ou só concrecidas na base.
- B** Flores simpétalas total ou parcialmente, mas com um tubo corolino claro.



Afirmção 8 A

Afirmção 6

- A** Flores hipogínicas.

B Flores epigínicas.



Afirmação 7

A Flores com corolas actinomórficas.

B Flores com corolas zigomórficas.



Afirmação 9 B



Afirmação 9 B

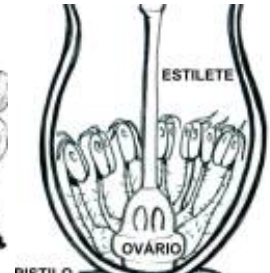
Afirmação 8

A Flores sem lábios aparentes, as pétalas concrescidas em mais de dois terços.

B Flores com um ou dois lábios aparentes, as pétalas geralmente concrescidas até metade do seu comprimento.



Afirmação 10 B

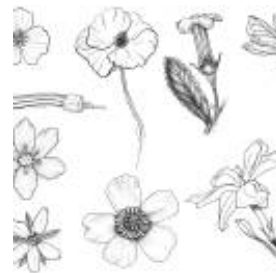


Afirmação 10 B

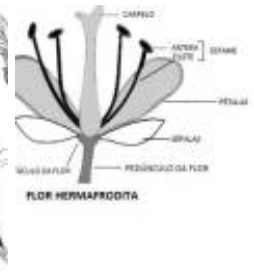
Afirmação 9

A Flores com duas sépalas livres; corola com um tubo basal muito curto.

B Flores com mais de duas sépalas, livres ou concrescidas, ou bem com cálice bilabiado; corola com tubo mais prolongado.



Afirmação 11 B



Afirmação 11 B

Afirmação 10

A Sépalas livres ou concrescidas na base.

B Sépalas concrescidas pelo menos até metade do cálice.



Afirmação 11

A Ovário com 2 lóculos ou cavidades; plantas não carnívoras.

B Ovário com 1 lóculo; plantas carnívoras.



Família
Lentibulariaceae

Espécies na família Lentibulariaceae



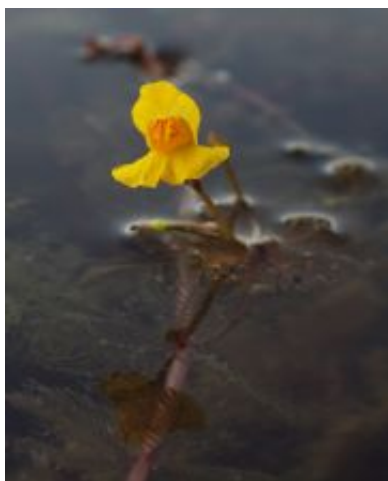
Pinguicula grandiflora



Pinguicula lusitanica



Pinguicula vulgaris



Utricularia australis

Utilização e informações extra



Este documento contém a Chave inversa gerada pelas suas escolhas. Pode guarda-lo ou imprimi-lo. Pode também voltar a ver esta chave dicotómica no website.

As informações constantes neste documento foram compiladas pela equipa do **Jardim Botânico UTAD** em colaboração com a **FNAPF - Federação Nacional das Associações de Proprietários Florestais**.

A utilização desta informação está regida pelos termos e condições gerais de utilização do Jardim Botânico UTAD em <https://jb.utad.pt/termos>.

Saiba mais sobre o **Jardim Botânico UTAD** em <http://jb.utad.pt>, seja fan no facebook em <http://facebook.com/utadjb> ou no Instagram <http://instagram.com/jbutad>. Saiba mais sobre a **FNAPF** em <http://fnapf.pt>.

Caso tenha alguma dúvida, pedido ou sugestão, não hesite em contactar-nos através do endereço <http://jb.utad.pt/contactos> ou <http://www.fnapf.pt/index.php/contactos>.

Apoios

Financiado pelo Fundo Europeu Agrícola de Desenvolvimento Rural (FEADER) e pelo Estado Português através da Medida 4.2.2. Redes Temáticas de Informação e Divulgação do programa PRODER – Programa de Desenvolvimento Rural.



GOVERNO DE
PORTUGAL

MINISTÉRIO DA AGRICULTURA
E DO MAR



UNIÃO EUROPEIA

Fundo Europeu Agrícola
de Desenvolvimento Rural

A Europa investe nas zonas rurais