

### Chave percorrida com suas escolhas a verde

### Imagens de apoio das afirmações escolhidas (são clicáveis)

Afirmiação 1

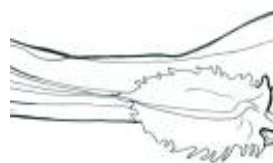
- A** Plantas sem flores; reprodução por esporos.
- B** Plantas com flores; reprodução por sementes.



Afirmiação 1 B

Afirmiação 2

- A** Plantas que não formam frutos (os carpelos não estão encerrados em pistilos, formando pseudofrutos após a fecundação); flores unisexuais, dispostas em inflorescências estrobiliformes (as femininas designadas vulgarmente por pinhas).
- B** Plantas que formam frutos (carpelos encerrados formando pistilos); flores unisexuais ou hermafroditas, não dispostas em estróbilos (as femininas não formam pinhas); as folhas não estão inseridas sobre braquiblastos.



Afirmiação 10 B

Afirmiação 3

- A** Plantas livres, flutuantes na superfície da água, reduzidas a um caule filiforme e uma fronde apical.
- B** Plantas terrestres ou aquáticas mas com caules desenvolvidos, com folhas dispostas ao longo dos mesmos (na base, ao longo dos mesmos ou no ápice).



Afirmiação 11 B



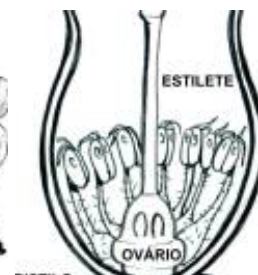
Afirmiação 11 B

Afirmiação 4

- A** Flores periantais.
- B** Flores perigoniais ou sem involúcro.



Afirmiação 12 B



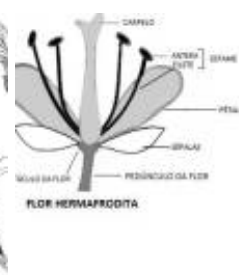
Afirmiação 12 B

Afirmiação 5

- A** Invólucro petalóide.
- B** Invólucro não petalóide ou nulo.



Afirmiação 13 B



Afirmiação 13 B

Afirmiação 6

- A** Árvores ou arbustos.
- B** Ervas, lianas ou plantas subfruticosas.



Afirmação 7

- A** Planta aquática (enraizada na lama de charcos e cursos fluviais); folhas alternas, opostas ou sub-opostas (opostas na metade superior dos caules), frequentemente com lóbulos filiformes.
- B** Planta não aquática, sem folhas verticiladas nem lóbulos filiformes.



Afirmação 8

- A** Folhas opostas ou aparentemente verticiladas.
- B** Folhas alternas ou em roseta basal, sem pêlos urticantes.



Afirmação 9

- A** Folhas com nervação peninérvea ou palminérvea, pecioladas ou subsésseis.
- B** Folhas com nervação paraleninérvea ou curvilíneo-paralelinérvea, sésseis, forma do limbo linear-lanceolado, caule nodoso cilíndrico ou sub-cilíndrico (colmo).



Afirmação 10

- A** Folhas reduzidas a escamas ao longo dos caules transformados em estruturas semelhantes a folhas (cladódios), aciculares, ou na base de estruturas peciolares semelhantes a folhas (filódios).
- B** Folhas bem desenvolvidas, sem cladódios nem filódios.



Afirmação 11

- A** Flores hermafroditas.
- B** Flores unisexuais.



Afirmação 12

- A** Forma do limbo sagitado ou alabardino; nervação curvilíneo-paralelinérvea.

- B** Forma do limbo linear-lanceolado; nervação das folhas paralelinérvea; caules sustentando uma inflorescência terminal cilíndrica ou globoide.



Afirmção 13

- A** Plantas monóicas, inflorescência em espádice (bráctea involuclral que envolve toda a inflorescência).
- B** Plantas dióicas, inflorescência em cachos, desprovida de qualquer bráctea involuclral.



Família

**Dioscoreaceae**

**Espécies na família Dioscoreaceae**



*Dioscorea communis*

## Utilização e informações extra



Este documento contém a Chave inversa gerada pelas suas escolhas. Pode guarda-lo ou imprimi-lo. Pode também voltar a ver esta chave dicotómica no website.

As informações constantes neste documento foram compiladas pela equipa do **Jardim Botânico UTAD** em colaboração com a **FNAPF - Federação Nacional das Associações de Proprietários Florestais**.

A utilização desta informação está regida pelos termos e condições gerais de utilização do Jardim Botânico UTAD em <https://jb.utad.pt/termos>.

Saiba mais sobre o **Jardim Botânico UTAD** em <http://jb.utad.pt>, seja fan no facebook em <http://facebook.com/utadjb> ou no Instagram <http://instagram.com/jbutad>. Saiba mais sobre a **FNAPF** em <http://fnapf.pt>.

Caso tenha alguma dúvida, pedido ou sugestão, não hesite em contactar-nos através do endereço <http://jb.utad.pt/contactos> ou <http://www.fnapf.pt/index.php/contactos>.

## Apoios

Financiado pelo Fundo Europeu Agrícola de Desenvolvimento Rural (FEADER) e pelo Estado Português através da Medida 4.2.2. Redes Temáticas de Informação e Divulgação do programa PRODER – Programa de Desenvolvimento Rural.



GOVERNO DE  
PORTUGAL

MINISTÉRIO DA AGRICULTURA  
E DO MAR



UNIÃO EUROPEIA

Fundo Europeu Agrícola  
de Desenvolvimento Rural

*A Europa investe nas zonas rurais*