

Chave percorrida com suas escolhas a verde

Imagens de apoio das afirmações escolhidas (são clicáveis)

Afirmiação 1

- A** Plantas sem flores; reprodução por esporos.
- B** Plantas com flores; reprodução por sementes.



Afirmiação 2

- A** Plantas que não formam frutos (os carpelos não estão encerrados em pistilos, formando pseudofrutos após a fecundação); flores unisexuais, dispostas em inflorescências estrobiliformes (as femininas designadas vulgarmente por pinhas).
- B** Plantas que formam frutos (carpelos encerrados formando pistilos); flores unisexuais ou hermafroditas, não dispostas em estróbilos (as femininas não formam pinhas); as folhas não estão inseridas sobre braquiblastos.

Afirmiação 8 B

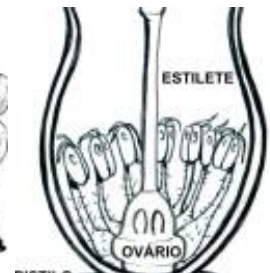


Afirmiação 9 B

Afirmiação 9 B

Afirmiação 3

- A** Plantas livres, flutuantes na superfície da água, reduzidas a um caule filiforme e uma fronde apical.
- B** Plantas terrestres ou aquáticas mas com caules desenvolvidos, com folhas dispostas ao longo dos mesmos (na base, ao longo dos mesmos ou no ápice).

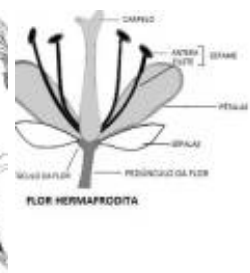


Afirmiação 10 B

Afirmiação 10 B

Afirmiação 4

- A** Flores periantais.
- B** Flores perigoniais ou sem involúcro.



Afirmiação 11 B

Afirmiação 11 B

Afirmiação 5

- A** Invólucro petalóide.
- B** Invólucro não petalóide ou nulo.

Afirmiação 6

- A** Árvores ou arbustos.
- B** Ervas, lianas ou plantas subfruticasas.



Afirmção 7

- A** Planta aquática (enraizada na lama de charcos e cursos fluviais); folhas alternas, opostas ou sub-opostas (opostas na metade superior dos caules), frequentemente com lóbulos filiformes.
- B** Planta não aquática, sem folhas verticiladas nem lóbulos filiformes.



Afirmção 8

- A** Folhas opostas ou aparentemente verticiladas.
- B** Folhas alternas ou em roseta basal, sem pêlos urticantes.



Afirmção 9

- A** Folhas lineares dispostas em aparentes verticilos.
- B** Folhas não lineares, opostas.



Afirmção 10

- A** Planta trepadeira; folhas palmatipartidas (3-5 lóbulos); sem pêlos urticantes.
- B** Planta não trepadeira; folhas não lobadas; com pêlos urticantes.



Afirmção 11

- A** Os frutos são pequenas drupas negruzcas.
- B** Os frutos são aquênios envolvidos em longas brácteas em inflorescências compactas pedunculadas.



Família
Cannabaceae

Chave percorrida com suas escolhas a verde

Imagens de apoio das afirmações escolhidas (são clicáveis)

Afirmção 1

- A** Plantas sem flores; reprodução por esporos.
- B** Plantas com flores; reprodução por sementes.



Afirmção 2

- A** Plantas que não formam frutos (os carpelos não estão encerrados em pistilos, formando pseudofrutos após a fecundação); flores unisexuais, dispostas em inflorescências estrobiliformes (as femininas designadas vulgarmente por pinhas).
- B** Plantas que formam frutos (carpelos encerrados formando pistilos); flores unisexuais ou hermafroditas, não dispostas em estróbilos (as femininas não formam pinhas); as folhas não estão inseridas sobre braquiblastos.



Afirmção 3

- A** Plantas livres, flutuantes na superfície da água, reduzidas a um caule filiforme e uma fronde apical.
- B** Plantas terrestres ou aquáticas mas com caules desenvolvidos, com folhas dispostas ao longo dos mesmos (na base, ao longo dos mesmos ou no ápice).



Afirmção 4

- A** Flores periantais.
- B** Flores perigoniais ou sem involúcro.



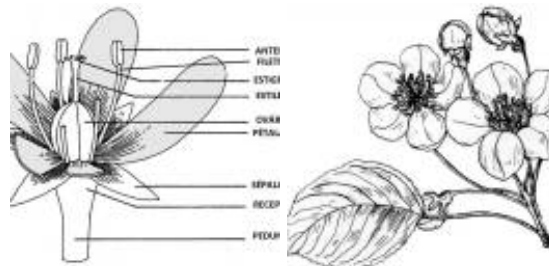
Afirmção 5

- A** Flores dialipétalas ou só conecrescidas na base.
- B** Flores simpétalas total ou parcialmente, mas com um tubo corolino claro.



Afirmção 6

- A** Flores com carpelos livres ou quase (conecrescidos só na base),



Afirmção 3 A

Afirmção 3 B



Afirmção 5 A



Afirmção 6 B



Afirmção 6 B



Afirmção 9 B



Afirmção 9 B



Afirmção 10 B

hipogínicas.

- B** Flores com carpelos concrecidos ou unicarpelares, hipogínicas ou raramente epigínicas.



Afirmação 7

- A** Androceu com dez ou mais estames.
- B** Androceu com menos de dez estames.



Afirmação 8

- A** Flores hipogínicas (ovário súpero).
- B** Flores epigínicas (ovário ínfero).



Afirmação 9

- A** Flores actinomórficas.
- B** Flores zigomórficas.



Afirmação 10

- A** Estames monadelfos.
- B** Estames poliadelfos ou livres.



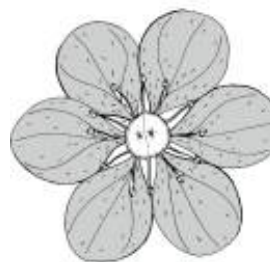
Afirmação 11

- A** Folhas compostas pinadas; o fruto é uma vagem.
- B** Folhas simples ou quando opostas não são pinadas; o fruto não é uma vagem.



Afirmação 12

- A** Corolas com 10 ou mais pétalas.
- B** Corolas com 4-8 pétalas.



Afirmação 11 A



FLOR HIPOGÍNICA

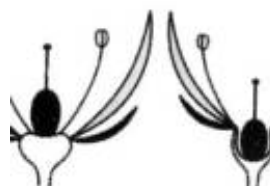
Afirmação 12 A



Afirmação 13 A



Afirmação 13 A



R HIPOGÍNICA

FLOR EPIGI

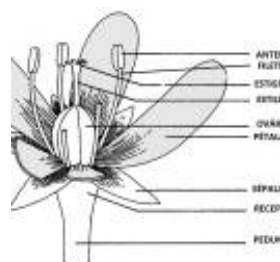
Afirmação 14 B



Afirmação 15 A

Afirmação 13

- A** Folhas penaticompostas.
- B** Folhas simples, por vezes palmatissectas mas não compostas.



Afirmação 16 A

Afirmação 14

- A** Cinco pétalas, folhas com disposição oposta.
- B** Quatro pétalas, folhas alternas.



Afirmação 17 B

Afirmação 17 B

Afirmação 15

- A** Invólucro com 1 verticilo (tépalas).
- B** Invólucro duplo-heteroclamídeo (sépalas e pétalas).



Afirmação 16

- A** Tépalas vermelhas a vermelho-alaranjadas.
- B** Tépalas verdes ou branco-esverdeadas.

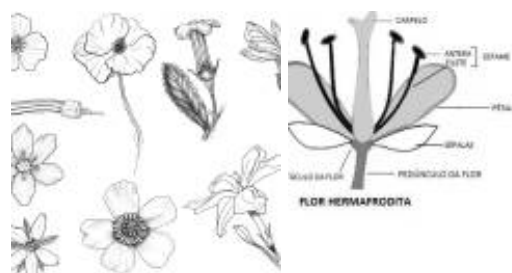


Afirmação 18 B

Afirmação 18 B

Afirmação 17

- A** Árvores; os frutos são drupas ou sâmaras.
- B** Herbáceas; os frutos são bagas.



Afirmação 19 B

Afirmação 19 B

Afirmação 18

- A** Folhas com nervação palmatinérvea; o fruto é uma drupa ou um aquénio.
- B** Folhas com nervação peninérvea; o fruto é uma sâmara.



Afirmação 19

- A** Os frutos são pequenas drupas negruzcas.
- B** Os frutos são aquénios envolvidos em longas brácteas em inflorescências compactas pedunculadas.



Família
Cannabaceae

Espécies na família Cannabaceae



Cannabis sativa



Celtis australis



Humulus lupulus

Utilização e informações extra



Este documento contém a Chave inversa gerada pelas suas escolhas. Pode guarda-lo ou imprimi-lo. Pode também voltar a ver esta chave dicotómica no website.

As informações constantes neste documento foram compiladas pela equipa do **Jardim Botânico UTAD** em colaboração com a **FNAPF - Federação Nacional das Associações de Proprietários Florestais**.

A utilização desta informação está regida pelos termos e condições gerais de utilização do Jardim Botânico UTAD em <https://jb.utad.pt/termos>.

Saiba mais sobre o **Jardim Botânico UTAD** em <http://jb.utad.pt>, seja fan no facebook em <http://facebook.com/utadjb> ou no Instagram <http://instagram.com/jbutad>. Saiba mais sobre a **FNAPF** em <http://fnapf.pt>.

Caso tenha alguma dúvida, pedido ou sugestão, não hesite em contactar-nos através do endereço <http://jb.utad.pt/contactos> ou <http://www.fnapf.pt/index.php/contactos>.

Apoios

Financiado pelo Fundo Europeu Agrícola de Desenvolvimento Rural (FEADER) e pelo Estado Português através da Medida 4.2.2. Redes Temáticas de Informação e Divulgação do programa PRODER – Programa de Desenvolvimento Rural.



GOVERNO DE
PORTUGAL

MINISTÉRIO DA AGRICULTURA
E DO MAR



UNIÃO EUROPEIA

Fundo Europeu Agrícola
de Desenvolvimento Rural

A Europa investe nas zonas rurais