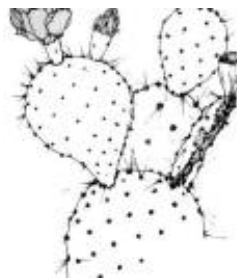


### Chave percorrida com suas escolhas a verde

### Imagens de apoio das afirmações escolhidas (são clicáveis)

Afirmiação 1

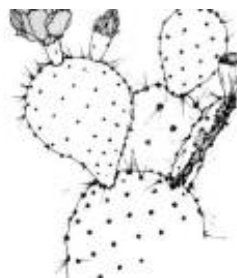
- A** Plantas sem flores; reprodução por esporos.
- B** Plantas com flores; reprodução por sementes.



Afirmiação 1 A

Afirmiação 2

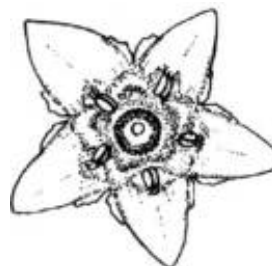
- A** Plantas que não formam frutos (os carpelos não estão encerrados em pistilos, formando pseudofrutos após a fecundação); flores unisexuais, dispostas em inflorescências estrobiliformes (as femininas designadas vulgarmente por pinhas).
- B** Plantas que formam frutos (carpelos encerrados formando pistilos); flores unisexuais ou hermafroditas, não dispostas em estróbilos (as femininas não formam pinhas); as folhas não estão inseridas sobre braquiblastos.



Afirmiação 2 B

Afirmiação 3

- A** Plantas livres, flutuantes na superfície da água, reduzidas a um caule filiforme e uma fronde apical.
- B** Plantas terrestres ou aquáticas mas com caules desenvolvidos, com folhas dispostas ao longo dos mesmos (na base, ao longo dos mesmos ou no ápice).



Afirmiação 5 A

Afirmiação 4

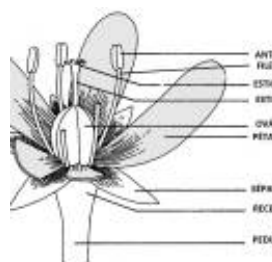
- A** Flores periantais.
- B** Flores perigoniais ou sem involúcro.



Afirmiação 6 A

Afirmiação 5

- A** Flores dialipétalas ou só conecrescidas na base.
- B** Flores simpétalas total ou parcialmente, mas com um tubo corolino claro.



Afirmiação 8 A

Afirmiação 6

- A** Flores hipogínicas.

**B** Flores epigínicas.



Afirmção 7

**A** Flores com corolas actinomórficas.

**B** Flores com corolas zigomórficas.



Afirmção 9 B



Afirmção 9 B

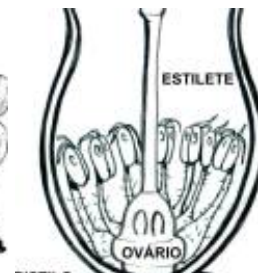
Afirmção 8

**A** Corola tubular, as pétalas estão concrecidas na sua prática totalidade.

**B** Corola não tubular, se concrecidas em mais da metade do seu comprimento apresentam corolas urceoladas, campanuladas ou assalveadas.



Afirmção 10 B



Afirmção 10 B

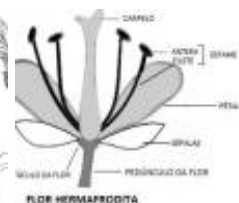
Afirmção 9

**A** Corola com as pétalas concrecidas unicamente no terço inferior ou na base.

**B** Corola com as pétalas concrecidas em mais de 1/3 do seu comprimento.



Afirmção 11 B



Afirmção 11 B

Afirmção 10

**A** Flores pentâmeras.

**B** Flores com 6 ou mais sépalas e pétalas.



Afirmção 11

**A** Caules suculentos; folhas inexistentes; planta com longos espinhos agrupados em fascículos ao longo dos caules; flores solitárias ao longo do 1/3 apical dos caules.

**B** Caules não suculentos; com folhas opostas, morfologicamente semelhantes e sésseis; inflorescências em cimeiras apicais.



Família  
**Cactaceae**

Espécies na família Cactaceae



*Echinocactus grusonii*



*Espostoa lanata*



*Ferocactus emoryi*



*Opuntia dillenii*



*Opuntia maxima*

## Utilização e informações extra



Este documento contém a Chave inversa gerada pelas suas escolhas. Pode guarda-lo ou imprimi-lo. Pode também voltar a ver esta chave dicotómica no website.

As informações constantes neste documento foram compiladas pela equipa do **Jardim Botânico UTAD** em colaboração com a **FNAPF - Federação Nacional das Associações de Proprietários Florestais**.

A utilização desta informação está regida pelos termos e condições gerais de utilização do Jardim Botânico UTAD em <https://jb.utad.pt/termos>.

Saiba mais sobre o **Jardim Botânico UTAD** em <http://jb.utad.pt>, seja fan no facebook em <http://facebook.com/utadjb> ou no Instagram <http://instagram.com/jbutad>. Saiba mais sobre a **FNAPF** em <http://fnapf.pt>.

Caso tenha alguma dúvida, pedido ou sugestão, não hesite em contactar-nos através do endereço <http://jb.utad.pt/contactos> ou <http://www.fnapf.pt/index.php/contactos>.

## Apoios

Financiado pelo Fundo Europeu Agrícola de Desenvolvimento Rural (FEADER) e pelo Estado Português através da Medida 4.2.2. Redes Temáticas de Informação e Divulgação do programa PRODER – Programa de Desenvolvimento Rural.



GOVERNO DE  
PORTUGAL

MINISTÉRIO DA AGRICULTURA  
E DO MAR



UNIÃO EUROPEIA

Fundo Europeu Agrícola  
de Desenvolvimento Rural

*A Europa investe nas zonas rurais*