

### Chave percorrida com suas escolhas a verde

### Imagens de apoio das afirmações escolhidas (são clicáveis)

Afirmção 1

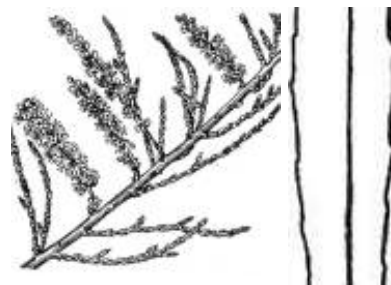
- A** Plantas sem flores; reprodução por esporos.
- B** Plantas com flores; reprodução por sementes.



Afirmção 2 A

Afirmção 2

- A** Plantas que não formam frutos (os carpelos não estão encerrados em pistilos, formando pseudofrutos após a fecundação); flores unisexuais, dispostas em inflorescências estrobiliformes (as femininas designadas vulgarmente por pinhas).
- B** Plantas que formam frutos (carpelos encerrados formando pistilos); flores unisexuais ou hermafroditas, não dispostas em estróbilos (as femininas não formam pinhas); as folhas não estão inseridas sobre braquiblastos.

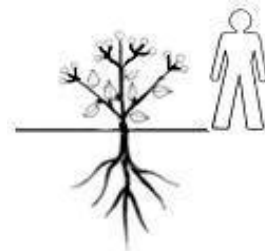


Afirmção 4 A

Afirmção 4 A

Afirmção 3

- A** Plantas livres, flutuantes na superfície da água, reduzidas a um caule filiforme e uma fronde apical.
- B** Plantas terrestres ou aquáticas mas com caules desenvolvidos, com folhas dispostas ao longo dos mesmos (na base, ao longo dos mesmos ou no ápice).



Afirmção 5 A

Afirmção 4

- A** Flores periantais.
- B** Flores perigonais ou sem involúcro.



Afirmção 6 A

Afirmção 5

- A** Flores dialipétalas ou só conecrescidas na base.
- B** Flores simpétalas total ou parcialmente, mas com um tubo corolino claro.



Afirmção 7 B

Afirmção 6

- A** Flores com carpelos livres ou quase (conecrescidos só na base),

# Chave Dicotômica

## Família Alliaceae



hipogínicas.

- B** Flores com carpelos concrecidos ou unicarpelares, hipogínicas ou raramente epigínicas.

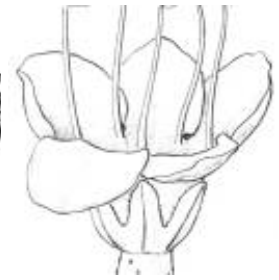


Afirmação 7

- A** Androceu com dez ou mais estames.
- B** Androceu com menos de dez estames.



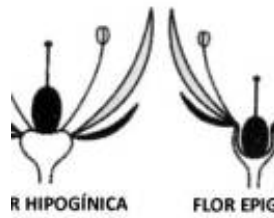
Afirmação 8 B



Afirmação 8 B

Afirmação 8

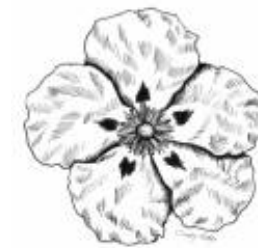
- A** Inflorescências em umbela, flores epigínicas.
- B** Inflorescências não umbeliformes, flores epigínicas, perigínicas ou hipogínicas.



Afirmação 9 B

Afirmação 9

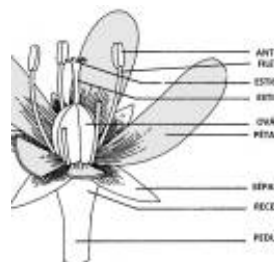
- A** Flores actinomórficas.
- B** Flores zigomórficas, pentâmeras e isômeras, tricarpelares, comprimento do fruto (cápsula) < 4 cm.



Afirmação 10 A

Afirmação 10

- A** Arbustos ou pequenas árvores.
- B** Plantas herbáceas, por vezes subfruticosas (lenhificadas na base).



Afirmação 11 A

Afirmação 11

- A** Folhas simples.
- B** Folhas compostas, com os folíolos oblongo-lanceolados.



Afirmação 12 B



Afirmação 12 B

Afirmação 12

- A** Ovário súpero; folíolos alternas, sésseis, esquamiformes e imbricadas.
- B** Ovário ínfero ou semi-ínfero; folíolos opostas, pecioladas, elíptico-ovadas e não imbricadas.



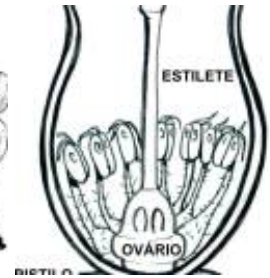


Afirmação 13

- A** Flores actinomórficas; cada verticilo é trímero e tem as suas peças morfologicamente semelhantes.
- B** Flores zigomórficas, nunca tetrâmeras.



Afirmação 13 B



Afirmação 13 B

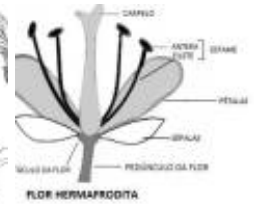


Afirmação 14

- A** Inflorescências umbeliformes, com uma espata basal; estames com filete desenvolvido; gineceu tricarpelar, totalmente coberto pelo involúcro.
- B** Inflorescências em espiga; estames sésseis; gineceu com 6 carpelos, parcialmente coberto pelo involúcro.



Afirmação 14 B



Afirmação 14 B



Família  
**Alliaceae**

Espécies na família **Alliaceae**



*Allium cepa*

## Utilização e informações extra



Este documento contém a Chave inversa gerada pelas suas escolhas. Pode guarda-lo ou imprimi-lo. Pode também voltar a ver esta chave dicotómica no website.

As informações constantes neste documento foram compiladas pela equipa do **Jardim Botânico UTAD** em colaboração com a **FNAPF - Federação Nacional das Associações de Proprietários Florestais**.

A utilização desta informação está regida pelos termos e condições gerais de utilização do Jardim Botânico UTAD em <https://jb.utad.pt/termos>.

Saiba mais sobre o **Jardim Botânico UTAD** em <http://jb.utad.pt>, seja fan no facebook em <http://facebook.com/utadjb> ou no Instagram <http://instagram.com/jbutad>. Saiba mais sobre a **FNAPF** em <http://fnapf.pt>.

Caso tenha alguma dúvida, pedido ou sugestão, não hesite em contactar-nos através do endereço <http://jb.utad.pt/contactos> ou <http://www.fnapf.pt/index.php/contactos>.

## Apoios

Financiado pelo Fundo Europeu Agrícola de Desenvolvimento Rural (FEADER) e pelo Estado Português através da Medida 4.2.2. Redes Temáticas de Informação e Divulgação do programa PRODER – Programa de Desenvolvimento Rural.



GOVERNO DE  
PORTUGAL

MINISTÉRIO DA AGRICULTURA  
E DO MAR



UNIÃO EUROPEIA

Fundo Europeu Agrícola  
de Desenvolvimento Rural

*A Europa investe nas zonas rurais*