

### Chave percorrida

com suas escolhas a verde

### Imagens de apoio

das afirmações escolhidas (são clicáveis)

Afirmiação 1

- A Caules alados.
- B Caules não alados, embora por vezes angulosos.



Afirmiação 2

- A Pequenas árvores ou arbustos.
- B Ervas ou plantas subfruticosas.



Afirmiação 3

- A Algum dos folíolos transformado em espinhos (0,3-1,2 mm de comprimento).
- B Sem folíolos transformados em espinhos.



Afirmiação 4

- A Folhas reduzidas a um filódio geralmente mais comprido do que os entrenós.
- B Folhas não reduzidas a filódios.



Afirmiação 5

- A Folhas simples ou unifoliadas.
- B Folhas compostas.



Afirmiação 6

- A Folhas com o folíolo transformado numa gavinha.
- B Folhas sem quaisquer gavinha.



Afirmiação 7

- A Flores em inflorescências umbeliformes; frutos enrolados e lomentáceos, com tubérculos ou espinhiscentes; comprimento

das folhas basais e médias > 20 mm.

- B** Flores em cachos; frutos não enrolados, ovoides, sem tubérculos e lisos; comprimento das folhas basais e médias < 20 mm.



Afirmção 8

- A** Caules e pedúnculos da inflorescência com pêlos patentes ou sub-patentes; cálices até 8 mm de comprimento; vagem fortemente tuberculada; inflorescências geralmente unífloras (raramente com até 2 flores).

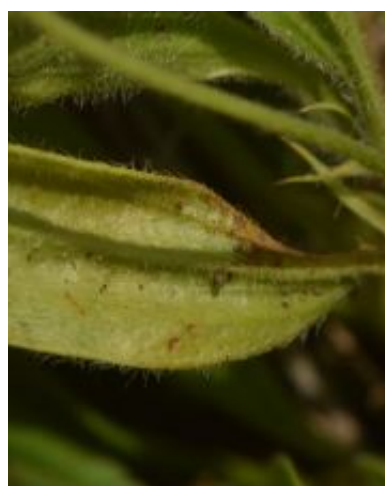
- B** Caules glabros ou com pêlos aplicados; cálices geralmente maiores de 8 mm; vagem lisa ou quase; inflorescências com 2-5 flores.



Espécie

***Scorpiurus vermiculatus***

Fotografias da espécie *Scorpiurus vermiculatus*



**Chave Dicotómica**  
Espécie *Scorpiurus vermiculatus*



## Utilização e informações extra



Este documento contém a Chave inversa gerada pelas suas escolhas. Pode guarda-lo ou imprimi-lo. Pode também voltar a ver esta chave dicotómica no website.

As informações constantes neste documento foram compiladas pela equipa do **Jardim Botânico UTAD** em colaboração com a **FNAPF - Federação Nacional das Associações de Proprietários Florestais**.

A utilização desta informação está regida pelos termos e condições gerais de utilização do Jardim Botânico UTAD em <https://jb.utad.pt/termos>.

Saiba mais sobre o **Jardim Botânico UTAD** em <http://jb.utad.pt>, seja fan no facebook em <http://facebook.com/utadjb> ou no Instagram <http://instagram.com/jbutad>. Saiba mais sobre a **FNAPF** em <http://fnapf.pt>.

Caso tenha alguma dúvida, pedido ou sugestão, não hesite em contactar-nos através do endereço <http://jb.utad.pt/contactos> ou <http://www.fnapf.pt/index.php/contactos>.

## Apoios

Financiado pelo Fundo Europeu Agrícola de Desenvolvimento Rural (FEADER) e pelo Estado Português através da Medida 4.2.2. Redes Temáticas de Informação e Divulgação do programa PRODER – Programa de Desenvolvimento Rural.



GOVERNO DE  
PORTUGAL

MINISTÉRIO DA AGRICULTURA  
E DO MAR



UNIÃO EUROPEIA

Fundo Europeu Agrícola  
de Desenvolvimento Rural

*A Europa investe nas zonas rurais*