

Chave percorrida

com suas escolhas a verde

Imagens de apoio

das afirmações escolhidas (são clicáveis)

Afirmção 1

A Árvores ou arbustos.

B Ervas.



Afirmção 2

A Folhas compostas imparifoliadas.

B Folhas simples.



Afirmção 3

A Flores com ovário súpero; fruto múltiplo de pequenas drupas (drupéolas).

B Flores com ovário ínfero; frutos tipo pomo.



Afirmção 4

A O fruto é um pomo.

B O fruto é um poliaquénio encerrado numa úrnula.



Afirmção 5

A Na face abaxial das folhas o espaço entre as nervuras principal e secundárias tem pêlos glandulosos.

B Na face abaxial das folhas não há pêlos glandulosos.



Afirmção 6

A Os folíolos têm pêlos glandulosos nas margens.

B Os folíolos não têm pêlos glandulosos nas margens.



Afirmção 7

A Pedicelos floríferos e frutíferos com pêlos glandulosos ou glândulas estípitas.

B Pedicelos sem pêlos glandulosos nem glândulas.



Afirmação 8

A Planta glabra.

B Planta tomentosa; folíolos com denticulação dupla.



Afirmação 9

A Estiletes condescidos numa coluna.

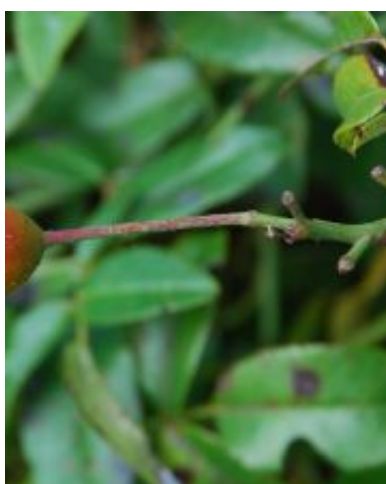
B Estiletes livres.



Espécie

Rosa sempervirens

Fotografias da espécie *Rosa sempervirens*







Utilização e informações extra



Este documento contém a Chave inversa gerada pelas suas escolhas. Pode guarda-lo ou imprimi-lo. Pode também voltar a ver esta chave dicotómica no website.

As informações constantes neste documento foram compiladas pela equipa do **Jardim Botânico UTAD** em colaboração com a **FNAPF - Federação Nacional das Associações de Proprietários Florestais**.

A utilização desta informação está regida pelos termos e condições gerais de utilização do Jardim Botânico UTAD em <https://jb.utad.pt/termos>.

Saiba mais sobre o **Jardim Botânico UTAD** em <http://jb.utad.pt>, seja fan no facebook em <http://facebook.com/utadjb> ou no Instagram <http://instagram.com/jbutad>. Saiba mais sobre a **FNAPF** em <http://fnapf.pt>.

Caso tenha alguma dúvida, pedido ou sugestão, não hesite em contactar-nos através do endereço <http://jb.utad.pt/contactos> ou <http://www.fnapf.pt/index.php/contactos>.

Apoios

Financiado pelo Fundo Europeu Agrícola de Desenvolvimento Rural (FEADER) e pelo Estado Português através da Medida 4.2.2. Redes Temáticas de Informação e Divulgação do programa PRODER – Programa de Desenvolvimento Rural.



GOVERNO DE
PORTUGAL

MINISTÉRIO DA AGRICULTURA
E DO MAR



UNIÃO EUROPEIA

Fundo Europeu Agrícola
de Desenvolvimento Rural

A Europa investe nas zonas rurais