

Chave percorrida

com suas escolhas a verde

Imagens de apoio

das afirmações escolhidas (são clicáveis)

Afirmiação 1

- A** Plantas com as folhas opostas; grandes arbustos ou trepadeiras.
- B** Plantas com as folhas alternas; herbáceas ou subfruticosas.



Afirmiação 2

- A** Corola zigomórfica; involúcro tepaloideo.
- B** Corola actinomórfica, não esporoad na base; corola com cálice (por vezes caduco) e corola.



Afirmiação 3

- A** Corola com 5 esporos basais.
- B** Corola não esporoad.



Afirmiação 4

- A** Carpelos pilosos.
- B** Carpelos glabros, por vezes com tubérculos nos lados parecendo espinhescetes.



Afirmiação 5

- A** O fruto é um plurifolículo (comprimento de cada folículo > 10 mm), com os carpelos concrecidos e os estiletos livres.
- B** O fruto é um poliaquénio (comprimento de cada aquénio < 10 mm), formado por muito aquénios totalmente livres entre eles.



Afirmiação 6

- A** Comprimento dos estames > peças do involúcro (estas últimas < 10 mm de comprimento).
- B** Comprimento dos estames < peças do involúcro.



Afirmação 7

- A** Pétalas brancas; plantas aquáticas (enraizadas no leito).
- B** Pétalas amarelas; plantas terrestres, de charcos ou ripícolas.



Afirmação 8

- A** Flores com 3 sépalas e mais de 6 pétalas.
- B** Flores com 5 sépalas ou nenhuma e, geralmente, 5 pétalas.



Afirmação 9

- A** Comprimento dos aquénios < 1,5 mm, muito numerosos (geralmente > 75 por poliaquénio).
- B** Comprimento dos aquénios > 1,5 mm, relativamente pouco numerosos (< 70 por poliaquénio).



Afirmação 10

- A** As faces laterais dos aquénios com tubérculos geralmente espinescentes.
- B** As faces laterais dos aquénios são lisas (sem tubérculos).



Afirmação 11

- A** Planta estolhosa, com raízes caulogénicas.
- B** Planta não estolhosa, sem raízes caulogénicas.



Afirmação 12

- A** Cepa da planta engrossada, em forma de um bolbo basal.
- B** Cepa não ou pouco engrossada.



Afirmação 13

- A** Folhas inteiras, de elípticas a ovado-lanceoladas.
- B** Folhas divididas, de lobadas a partidas.



Afirmação 14

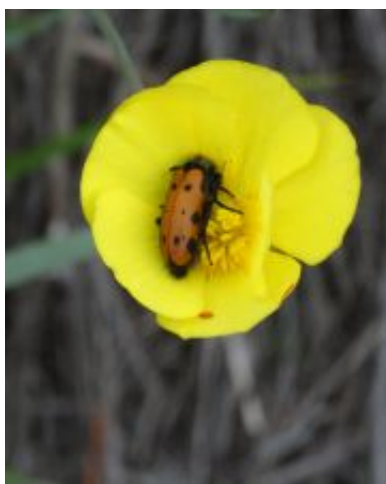
- A** Folhas caulinares sésseis e semi-amplexicaules; diâmetro das flores frequentemente > 20 mm; colo do caule da planta engrossado recoberto por numerosas fibras.
- B** Folhas caulinares curtamente pecioladas ou sub-sésseis; diâmetro das flores geralmente até 20 mm; plantas de colo nu e não tuberizado.



Espécie

Ranunculus bupleuroides

Fotografias da espécie *Ranunculus bupleuroides*





Utilização e informações extra



Este documento contém a Chave inversa gerada pelas suas escolhas. Pode guarda-lo ou imprimi-lo. Pode também voltar a ver esta chave dicotómica no website.

As informações constantes neste documento foram compiladas pela equipa do **Jardim Botânico UTAD** em colaboração com a **FNAPF - Federação Nacional das Associações de Proprietários Florestais**.

A utilização desta informação está regida pelos termos e condições gerais de utilização do Jardim Botânico UTAD em <https://jb.utad.pt/termos>.

Saiba mais sobre o **Jardim Botânico UTAD** em <http://jb.utad.pt>, seja fan no facebook em <http://facebook.com/utadjb> ou no Instagram <http://instagram.com/jbutad>. Saiba mais sobre a **FNAPF** em <http://fnapf.pt>.

Caso tenha alguma dúvida, pedido ou sugestão, não hesite em contactar-nos através do endereço <http://jb.utad.pt/contactos> ou <http://www.fnapf.pt/index.php/contactos>.

Apoios

Financiado pelo Fundo Europeu Agrícola de Desenvolvimento Rural (FEADER) e pelo Estado Português através da Medida 4.2.2. Redes Temáticas de Informação e Divulgação do programa PRODER – Programa de Desenvolvimento Rural.



GOVERNO DE
PORTUGAL

MINISTÉRIO DA AGRICULTURA
E DO MAR



UNIÃO EUROPEIA

Fundo Europeu Agrícola
de Desenvolvimento Rural

A Europa investe nas zonas rurais