

**Chave percorrida**  
com suas escolhas a verde

**Imagens de apoio**  
das afirmações escolhidas (são clicáveis)

Afirmiação 1

- A Todas as folhas são opostas, sem bainha.
- B Pelo menos as folhas do meio do caule são alternas, todas com bainhas.



Afirmiação 2

- A Folhas com margem festoneada a serrilhada.
- B Folhas com as margens inteiras ou sub-inteiras.



Afirmiação 3

- A Largura das folhas > 5 mm.
- B Largura das folhas até 4 mm.



Afirmiação 4

- A O pecíolo da folha está concrecido à bainha; comprimento da bainha até 40 mm e largura até 4 mm.
- B As folhas não têm pecíolo, e bainha e limbo são independentes; comprimento da bainha até 16 mm e largura até 1 mm.



Afirmiação 5

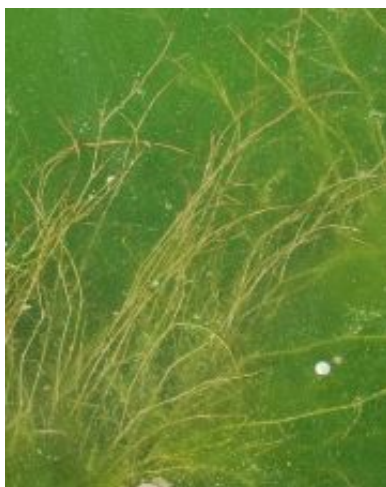
- A Gineceu com os 4 carpelos desenvolvidos; parte dorsal da drupa aquilhada.
- B Gineceu só com 1 carpelo desenvolvido; parte dorsal da drupa verrugosa.



Espécie

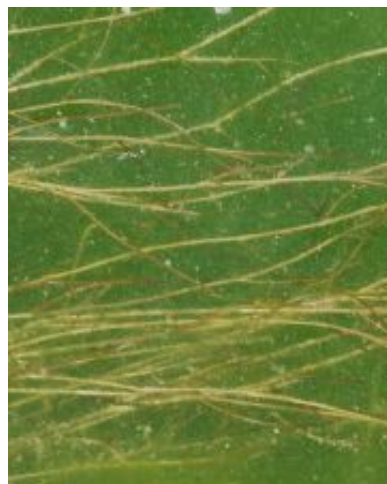
**Potamogeton pusillus**

Fotografias da espécie *Potamogeton pusillus*



# Chave Dicotómica

Espécie *Potamogeton pusillus*



## Utilização e informações extra



Este documento contém a Chave inversa gerada pelas suas escolhas. Pode guarda-lo ou imprimi-lo. Pode também voltar a ver esta chave dicotómica no website.

As informações constantes neste documento foram compiladas pela equipa do **Jardim Botânico UTAD** em colaboração com a **FNAPF - Federação Nacional das Associações de Proprietários Florestais**.

A utilização desta informação está regida pelos termos e condições gerais de utilização do Jardim Botânico UTAD em <https://jb.utad.pt/termos>.

Saiba mais sobre o **Jardim Botânico UTAD** em <http://jb.utad.pt>, seja fan no facebook em <http://facebook.com/utadjb> ou no Instagram <http://instagram.com/jbutad>. Saiba mais sobre a **FNAPF** em <http://fnapf.pt>.

Caso tenha alguma dúvida, pedido ou sugestão, não hesite em contactar-nos através do endereço <http://jb.utad.pt/contactos> ou <http://www.fnapf.pt/index.php/contactos>.

## Apoios

Financiado pelo Fundo Europeu Agrícola de Desenvolvimento Rural (FEADER) e pelo Estado Português através da Medida 4.2.2. Redes Temáticas de Informação e Divulgação do programa PRODER – Programa de Desenvolvimento Rural.



GOVERNO DE  
PORTUGAL

MINISTÉRIO DA AGRICULTURA  
E DO MAR



UNIÃO EUROPEIA

Fundo Europeu Agrícola  
de Desenvolvimento Rural

*A Europa investe nas zonas rurais*