

Chave percorrida

com suas escolhas a verde

Imagens de apoio

das afirmações escolhidas (são clicáveis)

Afirmção 1

- A** Inflorescência em espiga/s, cacho/s ou cachos espiciformes (cada espiguetas, pedunculada, apresenta uma outra espiguetas subséssil na sua base).
- B** Inflorescência em panícula, tirsoide ou capituliforme.



Afirmção 2

- A** Lígula das folhas substituída por uma linha de pêlos.
- B** Folhas sem lígula ou com lígula membranosa.



Afirmção 3

- A** Folhas sem lígula.
- B** Folhas com lígula membranosa.



Afirmção 4

- A** A inflorescência é uma espiga ou cacho.
- B** A inflorescência é formada por um ou vários cachos espiciformes que convergem num ponto.



Afirmção 5

- A** Espiguetas sem gluma superior.
- B** Espiguetas com duas glumas.



Afirmção 6

- A** Espiguetas com 1 flor; glumas mais desenvolvidas ou subiguais às glumelas.
- B** Espiguetas com mais do que 1 flor.



Afirmção 7

Chave Dicotómica

Espécie *Gaudinia fragilis*



A Glumas lineares.

B Glumas não lineares.



Afirmação 8

A Glumas muito mais curtas do que a espiguetas, cobrindo menos da metade da espiguetas.

B Glumas que cobrem mais da metade das flores da espiguetas.



Afirmação 9

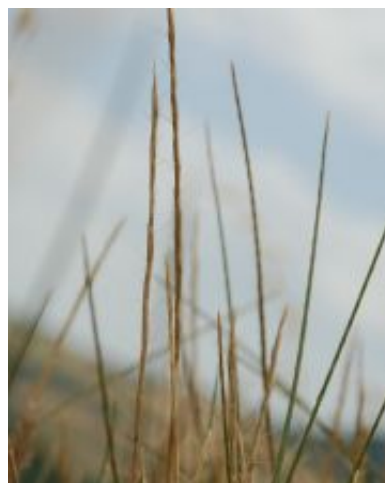
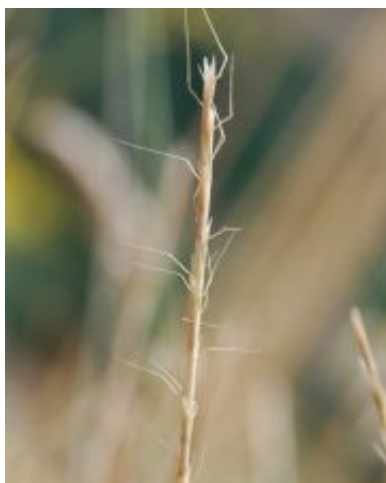
A Pelo menos a gluma superior com uma pequena arista apical.

B Glumas sem arista.



Espécie
Gaudinia fragilis

Fotografias da espécie *Gaudinia fragilis*



Utilização e informações extra



Este documento contém a Chave inversa gerada pelas suas escolhas. Pode guarda-lo ou imprimi-lo. Pode também voltar a ver esta chave dicotómica no website.

As informações constantes neste documento foram compiladas pela equipa do **Jardim Botânico UTAD** em colaboração com a **FNAPF - Federação Nacional das Associações de Proprietários Florestais**.

A utilização desta informação está regida pelos termos e condições gerais de utilização do Jardim Botânico UTAD em <https://jb.utad.pt/termos>.

Saiba mais sobre o **Jardim Botânico UTAD** em <http://jb.utad.pt>, seja fan no facebook em <http://facebook.com/utadjb> ou no Instagram <http://instagram.com/jbutad>. Saiba mais sobre a **FNAPF** em <http://fnapf.pt>.

Caso tenha alguma dúvida, pedido ou sugestão, não hesite em contactar-nos através do endereço <http://jb.utad.pt/contactos> ou <http://www.fnapf.pt/index.php/contactos>.

Apoios

Financiado pelo Fundo Europeu Agrícola de Desenvolvimento Rural (FEADER) e pelo Estado Português através da Medida 4.2.2. Redes Temáticas de Informação e Divulgação do programa PRODER – Programa de Desenvolvimento Rural.



GOVERNO DE
PORTUGAL

MINISTÉRIO DA AGRICULTURA
E DO MAR



UNIÃO EUROPEIA

Fundo Europeu Agrícola
de Desenvolvimento Rural

A Europa investe nas zonas rurais