

**Chave percorrida**  
com suas escolhas a verde

**Imagens de apoio**  
das afirmações escolhidas (são clicáveis)

Afirmção 1

- A** Flores unissexuais; o fruto é uma cariópse ou utrículo.
- B** Flores hermafroditas.



Afirmção 2

- A** Todas as espigas morfológicamente semelhantes.
- B** As espigas masculinas ou andróginas são morfológicamente diferentes das femininas, de modo que as masculinas ocupam a parte superior (podendo ser só uma espiga em posição apical) e as restantes são femininas.



Afirmção 3

- A** Flores femininas com 2 estigmas.
- B** Flores femininas com 3 estigmas.



Afirmção 4

- A** Bainhas das folhas inferiores providas de limbo.
- B** Bainhas das folhas inferiores desprovidas de limbo.



Afirmção 5

- A** A bráctea inferior é mais longa que a inflorescência.
- B** A bráctea inferior é menor ou subigual do que a inflorescência.



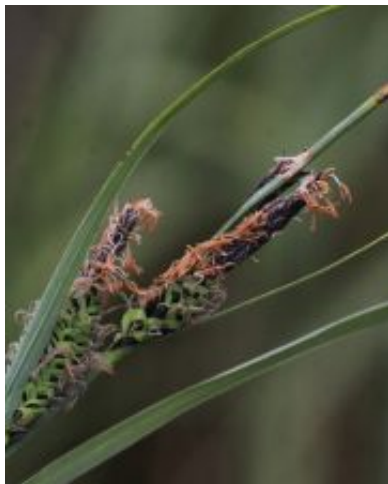
Afirmção 6

- A** Largura das folhas geralmente > 3 mm; comprimento da lígula até 5 mm; comprimento das espigas andrógenas e femininas > 40 mm.
- B** Largura das folhas geralmente < 3 mm; comprimento da lígula até 1,5 mm; comprimento das espigas andrógenas e femininas até 40 mm.



Espécie  
**Carex trinervis**

Fotografias da espécie *Carex trinervis*



## Utilização e informações extra



Este documento contém a Chave inversa gerada pelas suas escolhas. Pode guarda-lo ou imprimi-lo. Pode também voltar a ver esta chave dicotómica no website.

As informações constantes neste documento foram compiladas pela equipa do **Jardim Botânico UTAD** em colaboração com a **FNAPF - Federação Nacional das Associações de Proprietários Florestais**.

A utilização desta informação está regida pelos termos e condições gerais de utilização do Jardim Botânico UTAD em <https://jb.utad.pt/termos>.

Saiba mais sobre o **Jardim Botânico UTAD** em <http://jb.utad.pt>, seja fan no facebook em <http://facebook.com/utadjb> ou no Instagram <http://instagram.com/jbutad>. Saiba mais sobre a **FNAPF** em <http://fnapf.pt>.

Caso tenha alguma dúvida, pedido ou sugestão, não hesite em contactar-nos através do endereço <http://jb.utad.pt/contactos> ou <http://www.fnapf.pt/index.php/contactos>.

## Apoios

Financiado pelo Fundo Europeu Agrícola de Desenvolvimento Rural (FEADER) e pelo Estado Português através da Medida 4.2.2. Redes Temáticas de Informação e Divulgação do programa PRODER – Programa de Desenvolvimento Rural.



GOVERNO DE  
PORTUGAL

MINISTÉRIO DA AGRICULTURA  
E DO MAR



UNIÃO EUROPEIA

Fundo Europeu Agrícola  
de Desenvolvimento Rural

*A Europa investe nas zonas rurais*